



# CoreLine Panel Generation 4 – kun valaistuksella on väliä

## CoreLine Panel

CoreLine Panel Generation 4 täyttää CoreLine-lupauksen innovatiivisista, helppokäyttöisistä ja laadukkaista valaisimista, jotka sopivat suoraan nykyisten yleisvalaisimien paikalle. CoreLine Panel -sarjan innovatiiviset MultiColour- ja Lumen-mallit sisältävät kaksi valkoista värisävyä ja neljä valovirta-asetusta yhdessä valaisimessa. Uuden liittimen ansiosta asennus on todella helppoa ja nopeaa.

### Hyödyt

- Lämmin ja viileä valkoinen sävy sekä useita valovirta-asetuksia yhdessä valaisimessa. Uusi liitin helppoon ja nopeaan asennukseen. Energiansäästö ja pitkä käyttöikä alentavat käyttökustannuksia.

### Ominaisuudet

- MultiColour/Lumen: 3000K ja 4000K sekä useita valovirta-asetuksia (3 400–4 300 lm) yhdessä valaisimessa. Energiatehokas ja pitkäikäinen: jopa 125 lm/W ja 50 000 tunnin L80-polttoikä. Saatavilla on useita ohjaimia: virtakytkin (PSU), himmennys (DALI) ja integroitu langaton yhteys (Interact Ready). Valinnaiset tuoteversiot: turvalaistus (EL) sekä Wieland/Adels-liittimet (W).

### Käyttökohteet

- Toimistot
- Myymälät
- Terveystieteiden huolto
- Koulut

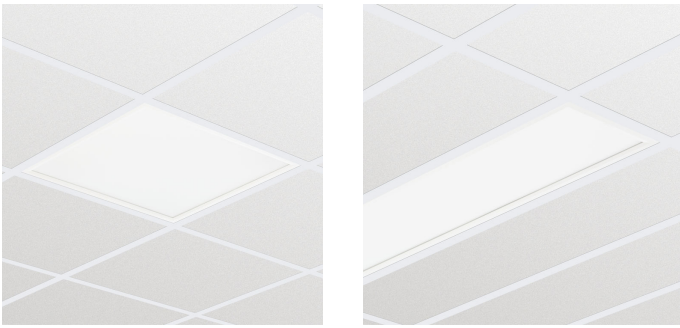
### Spesifikaatiot

# CoreLine Panel

<b>Tyyppi</b>	RC125B (moduulin koko 600 mm) RC126B (moduulin koko 625 mm)
<b>Kattotyyppi</b>	Näkyvä T-profilikatto
<b>Kattoristikko</b>	Moduulin pituus: 600 mm Moduulin pituus: 625 mm
<b>Valonlähde</b>	Ledimoduuli, ei vaihdettavissa
<b>Teho (+/-10 %)</b>	41 W
<b>Keilakulma</b>	110°
<b>Valovirta</b>	3 400 lm
<b>Väriämpötila</b>	3 000 K 4 000 K
<b>Värintoistoindeksi</b>	> 80 Ra
<b>Keskimääräinen käyttöikä – L70B50</b>	50 000 tuntia
<b>Keskimääräinen käyttöikä – L80B50</b>	30 000 tuntia

<b>Keskimääräinen käyttöikä – L90B50</b>	15 000 tuntia
<b>Ohjaimen vikamäärä</b>	0,38 % 5 000 tunnissa
<b>Käyttölämpötila</b>	+10–+40 °C
<b>Virtalähde</b>	Sisäänrakennettu
<b>Jännite</b>	230 tai 240 V / 50–60 Hz
<b>Materiaali</b>	Runko: sinkkipäällystettyä terästä Kehys ja hajotin: muovia Optinen kupu: PMMA
<b>Väri</b>	Valkoinen
<b>Liitäntä</b>	Pistoliitin (PI) tai liitin vedonpoistimella (PIP)
<b>Huolto</b>	Optinen moduuli suljettu koko käyttöajan ajaksi. Sisäpuolen puhdistusta ei tarvita.
<b>Asennus</b>	Erikseen; paljaan katon ristikoihin Läpijohto ei mahdollinen
<b>Huomautukset</b>	Turvakaapeli sisältyy toimitukseen

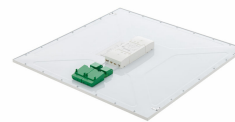
## Versions



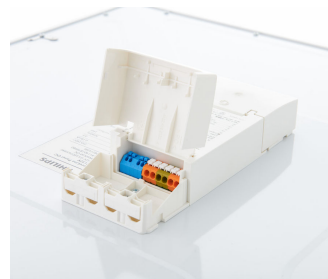
## Tuotetiedot



Edge View



PSD backcover Square



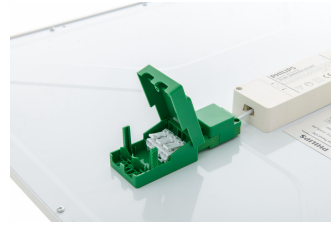
Dimming (PSD) Driver

# CoreLine Panel

## Tuotetiedot



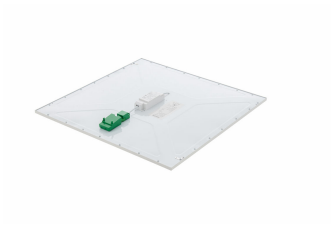
Dimming (PSD) Connector



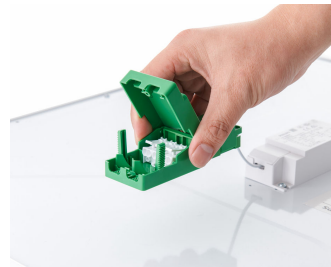
On/off (PSU) Connector



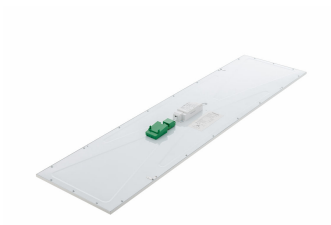
On/off (PSU) Driver



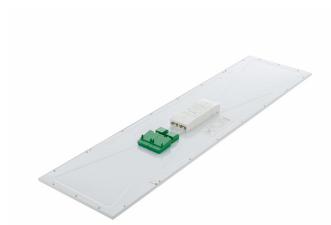
PSU backcover Square



On/off (PSU) Connector with hand



PSU backcover Rectangular



PSD backcover Rectangular



On/off Multicolour/Lumen (PSU) Driver



PSU MultiColour/Lumen backcover Square

# CoreLine Panel

## Tuotetiedot

Panel\_Acc-  
RC125Z\_SMB\_W30L120 -DPP.TIF



## Lisätarvikkeet

CORELINE PANEL NOC ACC.

Ordercode 07332299



# CoreLine Panel

## Käyttökohteiden olosuhteet

Ambient temperature range	+10 ... +40 °C
Suitable for random switching	Ei sovellettavissa

## Hyväksyntä ja käyttökohteet

Mech. impact protection code	IK03
Ingress protection code	IP20/44

## Käyttö ja sähkö tiedot

Input Voltage	220 - 240 V
---------------	-------------

## Yleistä tietoa

Beam angle of light source	- °
CE mark	CE-merkintä
Protection class IEC	Suojausluokka II
Driver included	Kyllä
ENEC mark	ENEC-merkintä
Flammability mark	-
Glow-wire test	Lämpötila 650 °C, kesto 30 s
Light source replaceable	Ei
Number of gear units	1 yksikkö

## Suorituskyky alussa (IEC-yhteensopiva)

Init. Color Rendering Index	>80
Luminous flux tolerance	+/-10%

## Mekaaniset tiedot ja runko

Color	Valkoinen
-------	-----------

## Käyttökohteiden olosuhteet

Order Code	Full Product Name	Maximum dim level
96705500	RC132V G4 LED36S/840 W60L60 NOC IA1	1%
96706200	RC132V G4 LED34S/830 W60L60 NOC IA1	1%
96708600	RC132V G4 LED36S/840 W60L60 OC IA1	1%
96709300	RC132V G4 LED34S/830 W60L60 OC IA1	1%
96732100	RC132V G4 LED36S/840 PSU W60L60 OC W3	Ei sovellettavissa
96733800	RC132V G4 LED34S/830 PSU W60L60 OC W3	Ei sovellettavissa
96734500	RC132V G4 LED36S/840 PSD W60L60 OC W5	1%
36035500	RC132V G4 LED36S/840 PSU W60L60 NOC	Ei sovellettavissa
36036200	RC132V G4 LED34S/830 PSU W60L60 NOC	Ei sovellettavissa
36037900	RC132V G4 LED43S/840 PSU W60L60 NOC	Ei sovellettavissa
36041600	RC132V G4 LED36S/840 PSU W60L60 OC	Ei sovellettavissa
36042300	RC132V G4 LED34S/830 PSU W60L60 OC	Ei sovellettavissa
36045400	RC132V G4 LED36S/840 PSD W60L60 OC	1%
36046100	RC132V G4 LED34S/830 PSD W60L60 OC	1%
36047800	RC132V G4 LED43S/840 PSD W60L60 OC	1%
36054600	RC132V G4LED34_43S/830_840 PSU W60L60 OC	Ei sovellettavissa
96712300	RC132V G4 LED36S/840 W30L120 NOC IA1	1%
96713000	RC132V G4 LED36S/840 W30L120 OC IA1	1%
36040900	RC132V G4 LED36S/840 PSU W30L120 NOC	Ei sovellettavissa
36044700	RC132V G4 LED36S/840 PSU W30L120 OC	Ei sovellettavissa
36051500	RC132V G4 LED36S/840 PSD W30L120 OC	1%
36052200	RC132V G4 LED34S/830 PSD W30L120 OC	1%
36056000	RC132V G4LED34_43S/830_840 PSUW30L120 OC	Ei sovellettavissa

## Ohjaujärjestelmät ja himmennys

Order Code	Full Product Name	Dimmable	Order Code	Full Product Name	Dimmable
96705500	RC132V G4 LED36S/840 W60L60 NOC IA1	Kyllä	36045400	RC132V G4 LED36S/840 PSD W60L60 OC	Kyllä
96706200	RC132V G4 LED34S/830 W60L60 NOC IA1	Kyllä	36046100	RC132V G4 LED34S/830 PSD W60L60 OC	Kyllä
96708600	RC132V G4 LED36S/840 W60L60 OC IA1	Kyllä	36047800	RC132V G4 LED43S/840 PSD W60L60 OC	Kyllä
96709300	RC132V G4 LED34S/830 W60L60 OC IA1	Kyllä	36054600	RC132V G4LED34_43S/830_840 PSU W60L60 OC	Ei
96732100	RC132V G4 LED36S/840 PSU W60L60 OC W3	Ei	96712300	RC132V G4 LED36S/840 W30L120 NOC IA1	Kyllä
96733800	RC132V G4 LED34S/830 PSU W60L60 OC W3	Ei	96713000	RC132V G4 LED36S/840 W30L120 OC IA1	Kyllä
96734500	RC132V G4 LED36S/840 PSD W60L60 OC W5	Kyllä	36040900	RC132V G4 LED36S/840 PSU W30L120 NOC	Ei
36035500	RC132V G4 LED36S/840 PSU W60L60 NOC	Ei	36044700	RC132V G4 LED36S/840 PSU W30L120 OC	Ei
36036200	RC132V G4 LED34S/830 PSU W60L60 NOC	Ei	36051500	RC132V G4 LED36S/840 PSD W30L120 OC	Kyllä
36037900	RC132V G4 LED43S/840 PSU W60L60 NOC	Ei	36052200	RC132V G4 LED34S/830 PSD W30L120 OC	Kyllä
36041600	RC132V G4 LED36S/840 PSU W60L60 OC	Ei	36056000	RC132V G4LED34_43S/830_840 PSUW30L120 OC	Ei
36042300	RC132V G4 LED34S/830 PSU W60L60 OC	Ei			

## Yleistä tietoa

Order Code	Full Product Name	Optic type	Product Family Code	Order Code	Full Product Name	Optic type	Product Family Code
96705500	RC132V G4 LED36S/840 W60L60 NOC IA1	90	RC132V	96708600	RC132V G4 LED36S/840 W60L60 OC IA1	90	RC132V
96706200	RC132V G4 LED34S/830 W60L60 NOC IA1	90	RC132V	96709300	RC132V G4 LED34S/830 W60L60 OC IA1	90	RC132V

## CoreLine Panel

Order Code	Full Product Name	Optic type	Product Family Code
96732100	RC132V G4 LED36S/840 PSU W60L60 OC W3	90	RC132V
96733800	RC132V G4 LED34S/830 PSU W60L60 OC W3	90	RC132V
96734500	RC132V G4 LED36S/840 PSD W60L60 OC W5	90	RC132V
36035500	RC132V G4 LED36S/840 PSU W60L60 NOC	120	-
36036200	RC132V G4 LED34S/830 PSU W60L60 NOC	120	-
36037900	RC132V G4 LED43S/840 PSU W60L60 NOC	120	-
36041600	RC132V G4 LED36S/840 PSU W60L60 OC	90	-
36042300	RC132V G4 LED34S/830 PSU W60L60 OC	90	-
36045400	RC132V G4 LED36S/840 PSD W60L60 OC	90	-
36046100	RC132V G4 LED34S/830 PSD W60L60 OC	90	-
36047800	RC132V G4 LED43S/840 PSD W60L60 OC	90	-

Order Code	Full Product Name	Optic type	Product Family Code
36054600	RC132V G4LED34_43S/830_840 PSU W60L60 OC	90	-
96712300	RC132V G4 LED36S/840 W30L120 NOC IA1	90	RC132V
96713000	RC132V G4 LED36S/840 W30L120 OC IA1	90	RC132V
36040900	RC132V G4 LED36S/840 PSU W30L120 NOC	120	-
36044700	RC132V G4 LED36S/840 PSU W30L120 OC	90	-
36051500	RC132V G4 LED36S/840 PSD W30L120 OC	90	-
36052200	RC132V G4 LED34S/830 PSD W30L120 OC	90	-
36056000	RC132V G4LED34_43S/830_840 PSUW30L120 OC	90	-

### Suorituskyky alussa (IEC-yhteensopiva) (1/2)

Order Code	Full Product Name	Initial chromaticity	Init. Corr. Color Temperature	Initial LED luminaire efficacy	Initial luminous flux
96705500	RC132V G4 LED36S/840 W60L60 NOC IA1	(0.38, 0.38) SDCM <3	4000 K	123 lm/W	3600 lm
96706200	RC132V G4 LED34S/830 W60L60 NOC IA1	(0.38, 0.38) SDCM <3	3000 K	117 lm/W	3400 lm
96708600	RC132V G4 LED36S/840 W60L60 OC IA1	(0.38, 0.38) SDCM <3	4000 K	123 lm/W	3600 lm
96709300	RC132V G4 LED34S/830 W60L60 OC IA1	(0.38, 0.38) SDCM <3	3000 K	117 lm/W	3400 lm
96732100	RC132V G4 LED36S/840 PSU W60L60 OC W3	(0.38, 0.38) SDCM <3	4000 K	123 lm/W	3600 lm
96733800	RC132V G4 LED34S/830 PSU W60L60 OC W3	(0.38, 0.38) SDCM <3	3000 K	117 lm/W	3400 lm
96734500	RC132V G4 LED36S/840 PSD W60L60 OC W5	(0.38, 0.38) SDCM <3	4000 K	123 lm/W	3600 lm
36035500	RC132V G4 LED36S/840 PSU W60L60 NOC	(0.38, 0.38) SDCM ≤3	4000 K	123 lm/W	3600 lm
36036200	RC132V G4 LED34S/830 PSU W60L60 NOC	(0.44, 0.41) SDCM ≤3	3000 K	117 lm/W	3400 lm
36037900	RC132V G4 LED43S/840 PSU W60L60 NOC	(0.39, 0.39) SDCM ≤3	4000 K	125 lm/W	4300 lm
36041600	RC132V G4 LED36S/840 PSU W60L60 OC	(0.38, 0.38) SDCM ≤3	4000 K	123 lm/W	3600 lm

Order Code	Full Product Name	Initial chromaticity	Init. Corr. Color Temperature	Initial LED luminaire efficacy	Initial luminous flux
36042300	RC132V G4 LED34S/830 PSU W60L60 OC	(0.44, 0.41) SDCM ≤3	3000 K	117 lm/W	3400 lm
36045400	RC132V G4 LED36S/840 PSD W60L60 OC	(0.38, 0.38) SDCM ≤3	4000 K	123 lm/W	3600 lm
36046100	RC132V G4 LED34S/830 PSD W60L60 OC	(0.44, 0.41) SDCM ≤3	3000 K	117 lm/W	3400 lm
36047800	RC132V G4 LED43S/840 PSD W60L60 OC	(0.39, 0.39) SDCM ≤3	4000 K	125 lm/W	4300 lm
36054600	RC132V G4LED34_43S/830_840 PSU W60L60 OC	(0.39, 0.39) SDCM ≤3	3000, 4000 K	125 lm/W	4300 lm
96712300	RC132V G4 LED36S/840 W30L120 NOC IA1	(0.38, 0.38) SDCM <3	4000 K	123 lm/W	3600 lm
96713000	RC132V G4 LED36S/840 W30L120 OC IA1	(0.38, 0.38) SDCM <3	4000 K	123 lm/W	3600 lm
36040900	RC132V G4 LED36S/840 PSU W30L120 NOC	(0.38, 0.38) SDCM ≤3	4000 K	123 lm/W	3600 lm
36044700	RC132V G4 LED36S/840 PSU W30L120 OC	(0.38, 0.38) SDCM ≤3	4000 K	123 lm/W	3600 lm
36051500	RC132V G4 LED36S/840 PSD W30L120 OC	(0.38, 0.38) SDCM ≤3	4000 K	123 lm/W	3600 lm
36052200	RC132V G4 LED34S/830 PSD W30L120 OC	(0.44, 0.41) SDCM ≤3	3000 K	117 lm/W	3400 lm

## CoreLine Panel

Order Code	Full Product Name	Initial chromaticity	Init. Corr. Color Temperature	Initial LED luminaire efficacy	Initial luminous flux
36056000	RC132V G4LED34_43S/	(0.39, 0.39)	3000, 4000 K	125 lm/W	4300 lm
		SDCM ≤3			

Order Code	Full Product Name	Initial chromaticity	Init. Corr. Color Temperature	Initial LED luminaire efficacy	Initial luminous flux
	830_840				
	PSUW30L120 OC				

### Suorituskyky alussa (IEC-yhteensopiva) (2/2)

Order Code	Full Product Name	Initial input power
96705500	RC132V G4 LED36S/840 W60L60 NOC IA1	29 W
96706200	RC132V G4 LED34S/830 W60L60 NOC IA1	29 W
96708600	RC132V G4 LED36S/840 W60L60 OC IA1	29 W
96709300	RC132V G4 LED34S/830 W60L60 OC IA1	29 W
96732100	RC132V G4 LED36S/840 PSU W60L60 OC W3	29 W
96733800	RC132V G4 LED34S/830 PSU W60L60 OC W3	29 W
96734500	RC132V G4 LED36S/840 PSD W60L60 OC W5	29 W
36035500	RC132V G4 LED36S/840 PSU W60L60 NOC	29 W
36036200	RC132V G4 LED34S/830 PSU W60L60 NOC	29 W
36037900	RC132V G4 LED43S/840 PSU W60L60 NOC	34.5 W
36041600	RC132V G4 LED36S/840 PSU W60L60 OC	29 W
36042300	RC132V G4 LED34S/830 PSU W60L60 OC	29 W

Order Code	Full Product Name	Initial input power
36045400	RC132V G4 LED36S/840 PSD W60L60 OC	29 W
36046100	RC132V G4 LED34S/830 PSD W60L60 OC	29 W
36047800	RC132V G4 LED43S/840 PSD W60L60 OC	34.5 W
36054600	RC132V G4LED34_43S/830_840 PSU W60L60 OC	30, 35 W
96712300	RC132V G4 LED36S/840 W30L120 NOC IA1	29 W
96713000	RC132V G4 LED36S/840 W30L120 OC IA1	29 W
36040900	RC132V G4 LED36S/840 PSU W30L120 NOC	29 W
36044700	RC132V G4 LED36S/840 PSU W30L120 OC	29 W
36051500	RC132V G4 LED36S/840 PSD W30L120 OC	29 W
36052200	RC132V G4 LED34S/830 PSD W30L120 OC	29 W
36056000	RC132V G4LED34_43S/830_840 PSUW30L120 OC	30, 35 W

