



# Philips Ledinaire Square Wall-mounted: jokapäiväisiin valaistustarpeisiin.

## Ledinaire Square Wall-mounted

Julkisissa tiloissa ja kulkuväylillä, erityisesti pysäköintihalleissa, toimistoissa, sisäänkäynneissä, auloissa, käytävissä ja portaikoissa, tarvitaan ehdottoman luotettavia valaistusratkaisuja. Philips Ledinaire tarjoaa huippuluokan luotettavuutta ja kaikkea muuta. Tässä suositussa ledivalaisinvalikoimassa on monia heti käyttövalmiita malleja, kuten suorakaiteen muotoinen, seinäasennettu Ledinaire WLO55V -valaisin, joka soveltuu monenlaisiin yleisvalaistuskohteisiin. Ledinaire-sarjan valaisimissa Philipsin korkea laatu yhdistyy erittäin kilpailukykyiseen hintaan. Saat siten luotettavia, edullisia ja energiatehokkaita seinäasennettuja valaisimia LED-valaistuksen markkinajohtajalta.

### Hyödyt

- Philipsin laatu ja luotettavuus
- Energiaa säästävä ledi
- Vesitiivis ja ilkeivallan kestävä
- Monipuoliset käyttökohteet
- Suorakaiteen muotoinen, vaihdettavissa suoraan TCH329-valaisimen tilalle

### Ominaisuudet

- Moderni, yksinkertainen muotoilu
- Suuri tehokkuus 100 lm/W
- Korkea suojaus (IP65 ja IK08)
- Valinnainen turvaversio 3 tunnin akulla
- Lisävarusteena liiketunnistin ja päivänvalotunnistin (MDU)
- Valinnainen asteittainen himmennys dip-kytkimellä 10 %:n ja 20 %:n kohdalla

# Ledinaire Square Wall-mounted

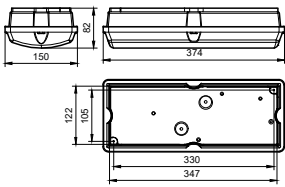
## Käyttökohteet

- Pysäköintihallit
- Sisääntulot
- Käytävät
- Portaat

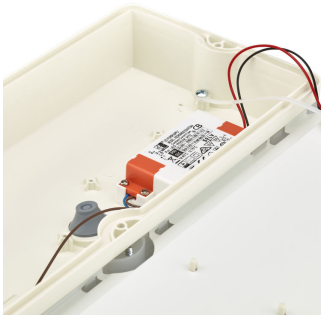
## Rajoitukset ja turvallisuus

- MDU (Motion Detection Unit) -versioita varten:
- Tunnistimen toiminta-alue voi vaihdella sisä- ja ulkokäytössä.
- Voimakas tuuli ja sade voivat laukaista tunnistimen, jos ympäristössä ei ole seiniä, kattoja jne.
- Tärinä tai liike voivat laukaista tunnistimen. Varmista, että tunnistin on kaukana tällaisesta jatkuvasta signaalista.

## Mittapiirros



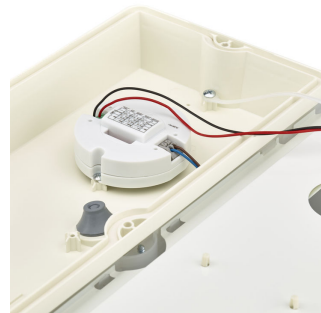
## Tuotetiedot



Ledinaire Square Wall-mounted  
standard version (PSU)



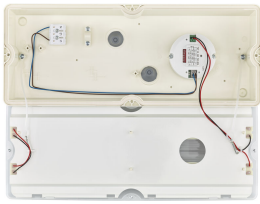
Ledinaire Square Wall-mounted  
standard version (PSU)



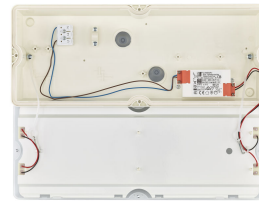
Ledinaire Square Wall-mounted  
with Movement Detection Unit  
(MDU)

# Ledinaire Square Wall-mounted

## Tuotetiedot



Ledinaire Square Wall-mounted  
with Movement Detection Unit  
(MDU)



Ledinaire Square Wall-mounted  
standard version (PSU)



Ledinaire Square Wall-mounted  
with Movement Detection Unit  
(MDU)

# Ledinaire Square Wall-mounted

## Yleistä tietoa

CE-merkintä	Kyllä
Liitäntälaitte mukana	Kyllä
ENEC-merkintä	-
Syttyvyysmerkintä	-
Hehkulankatesti	Lämpötila 850 °C, kesto 30 s
Valonlähde vaihdettavissa	Ei
Ohjausyksiköiden lukumäärä	1 yksikkö

## Valaistuksen tekniset tiedot

Valonlähteen keilakulma	110 °
Värintoistoindeksi (CRI)	>80
Stroboskooppisen ilmiön arvo (SVM)	1,6

## Käyttö- ja sähkö tiedot

Tulojännite	220–240 V
Viivatiheys	50 or 60 Hz

## Mekaaniset tiedot ja runko

Kotelon väri	Valkoinen
--------------	-----------

## Merkinnät ja luokitukset

Suojausluokka IEC	Suojausluokka II
Mekaanisen iskusuojauksen koodi	IK08
Suojausluokan koodi	IP65

## Suorituskyky alussa (IEC-yhteensopiva)

Alkuperäinen kromaattisuus	SDCM≤5
Valovirran toleranssi	+/-10%

## Käyttökohteiden olosuhteet

Soveltuu satunnaiseen kytkentään	Ei sovellettavissa
----------------------------------	--------------------

## Yleistä tietoa

Order Code	Full Product Name	Upotettu ohjaus	Tuoteperheen koodi
96773499	WL055V LED6S/840 PSU EL3 WH	-	WL055V
96774199	WL055V LED6S/830 PSU EL3 WH	-	WL055V
34941199	WL055V LED6S/830 PSU WH	-	-
34942899	WL055V LED6S/840 PSU WH	-	-
35064699	WL055V LED6S/840 PSR MDU WH	Ohjelmoitava liike- ja valotunnistin	-
35409599	WL055V LED6S/830 PSR MDU WH	Ohjelmoitava liike- ja valotunnistin	-

## Valaistuksen tekniset tiedot (1/2)

Order Code	Full Product Name	Vastaava väriämpötila (nim.)	Valotehokkuus (nimellinen)	Valovirta	Optiikan tyyppi
96773499	WL055V LED6S/840 PSU EL3 WH	4000 K	79 lm/W	630 lm	Leveä valokeila
96774199	WL055V LED6S/830 PSU EL3 WH	3000 K	75 lm/W	600 lm	Leveä valokeila
34941199	WL055V LED6S/830 PSU WH	3000 K	100 lm/W	600 lm	Keilakulma 110°
34942899	WL055V LED6S/840 PSU WH	4000 K	105 lm/W	630 lm	Keilakulma 110°

Order Code	Full Product Name	Vastaava väriämpötila (nim.)	Valotehokkuus (nimellinen)	Valovirta	Optiikan tyyppi
35064699	WL055V LED6S/840 PSR MDU WH	4000 K	105 lm/W	630 lm	Keilakulma 110°
35409599	WL055V LED6S/830 PSR MDU WH	3000 K	100 lm/W	600 lm	Keilakulma 110°

## Valaistuksen tekniset tiedot (2/2)

## Ledinaire Square Wall-mounted

Order Code	Full Product Name	Välkyntäarvo (PstLM)
96773499	WL055V LED6S/840 PSU EL3 WH	-
96774199	WL055V LED6S/830 PSU EL3 WH	-
34941199	WL055V LED6S/830 PSU WH	1

Order Code	Full Product Name	Välkyntäarvo (PstLM)
34942899	WL055V LED6S/840 PSU WH	1
35064699	WL055V LED6S/840 PSR MDU WH	1
35409599	WL055V LED6S/830 PSR MDU WH	1

### Käyttö- ja sähkö tiedot

Order Code	Full Product Name	Virrankulutus
96773499	WL055V LED6S/840 PSU EL3 WH	8 W
96774199	WL055V LED6S/830 PSU EL3 WH	8 W
34941199	WL055V LED6S/830 PSU WH	6 W

Order Code	Full Product Name	Virrankulutus
34942899	WL055V LED6S/840 PSU WH	6 W
35064699	WL055V LED6S/840 PSR MDU WH	6 W
35409599	WL055V LED6S/830 PSR MDU WH	6 W

### Käyttölämpötila

Order Code	Full Product Name	Käyttölämpötila-alue
96773499	WL055V LED6S/840 PSU EL3 WH	0...+25 °C
96774199	WL055V LED6S/830 PSU EL3 WH	0...+25 °C
34941199	WL055V LED6S/830 PSU WH	-20...+35 °C

Order Code	Full Product Name	Käyttölämpötila-alue
34942899	WL055V LED6S/840 PSU WH	-20...+35 °C
35064699	WL055V LED6S/840 PSR MDU WH	-20...+35 °C
35409599	WL055V LED6S/830 PSR MDU WH	-20...+35 °C

### Ohjausjärjestelmät ja himmennys

Order Code	Full Product Name	Himmennettävä
96773499	WL055V LED6S/840 PSU EL3 WH	Ei
96774199	WL055V LED6S/830 PSU EL3 WH	Ei
34941199	WL055V LED6S/830 PSU WH	Ei

Order Code	Full Product Name	Himmennettävä
34942899	WL055V LED6S/840 PSU WH	Ei
35064699	WL055V LED6S/840 PSR MDU WH	Kyllä
35409599	WL055V LED6S/830 PSR MDU WH	Kyllä

### Käyttökohteiden olosuhteet

Order Code	Full Product Name	Enimmäishimmennystaso
96773499	WL055V LED6S/840 PSU EL3 WH	-
96774199	WL055V LED6S/830 PSU EL3 WH	-
34941199	WL055V LED6S/830 PSU WH	-

Order Code	Full Product Name	Enimmäishimmennystaso
34942899	WL055V LED6S/840 PSU WH	-
35064699	WL055V LED6S/840 PSR MDU WH	20%
35409599	WL055V LED6S/830 PSR MDU WH	20%

