



# FlexBlend on tehokkaiden, joustavien ja sisustettujen toimistoalueiden uranuurtaja

## FlexBlend, pinta-asennettu

Philips FlexBlend on pinta- ja ripustusasennettavien valaisimien monipuolinen tuoteperhe, joka täydentää upotettavien FlexBlend-valaisimien valikoimaa. Valaisinmallisto antaa rakennusten omistajille mahdollisuuden kehittää valaistustoimintoja tarjoamalla toimistoon sopivia valaistusratkaisuja, joiden sijoituskulut palautuvat alle kolmessa tai neljässä vuodessa. FlexBlend takaa tarvittavan joustavuuden rakenteellisella mukautettavuudella. Tämä antaa mahdollisuuden asentaa valaisimet helposti kentällä koska tahansa. Tänäpäin valaisin voidaan ripustaa, mutta huomenna se voidaan mukauttaa pinta-asennusta varten – tai toisin päin. Pinta-asennettujen ja ripustettavien valaisimien mallisto sopii erilaisiin toimistotiloihin, kuten avotoimistoihin, käytäviin, vastaanottoihin tai kokoushuoneisiin. FlexBlend on saatavilla sekä valolinjoina että itsenäisinä valaisimina, ja molemmissa käytetään samaa valaistusmoduulia. Näin käyttäjät voivat käyttää FlexBlendiä tänäpäin erillisenä, huomenna taas linjana. Ohjain on integroitu valaisimeen. Teknologia kehittyy nopeasti. Siksi ihanteellisen valaistusratkaisun täytyy olla valmis innovaatioita varten, jotta optimoimista voidaan jatkaa. Tästä syystä kaikki yhteyksiä ja tulevaa käyttöä tukevat vaihtoehdot ovat saatavilla FlexBlendiä varten. System Ready -liitännän ansiosta se voidaan yhdistää Philips SpaceWisen kaltaisiin valaistuksen hallintajärjestelmiin, ohjelmistopohjaisiin valaistusjärjestelmiin, kuten Interact Office wired (PoE) ja Interact Office wireless, ja/tai nykyisiin ja tuleviin sensoreihin. Valaisinvalikoima on siten valmis tulevaisuutta

## FlexBlend, pinta-asennettu

varten, ja se voidaan toimittaa ilman järjestelmäkomponentteja, seuraavassa vaiheessa taas päivitettäväksi kentällä. Loistava vaihtoehto uusiin asennuskohteisiin ja saneerausprojekteihin.

### Hyödyt

- Sijoituskulut palautuvat alle 3 vuodessa
- Joustava toimisto, mahdollistaa erilaisten valaisimien monipuolisen asennuksen toimiston monille alueille
- Toimii tulevaisuudessakin; skaalattavat, yhdistämisvalmiit ohjaus- ja valaistusjärjestelmät

### Ominaisuudet

- Täysin toimistokäyttöön sopiva (UGR < 19, L65 < 3000 cd/sm), valotaso vastaa toimistosovellusten vaatimuksia
- Yhdenmukainen ja tasainen valoefekti
- Useita asennus-, mitta- ja paikallisia vaihtoehtoja
- Integroidut tunnistimet
- Valmis yhdistettäväksi ohjelmistopohjaisiin valaistusjärjestelmiin, kuten Interact Office

### Käyttökohteet

- Toimistot
- Koulut
- Terveystieteiden tutkimuskeskukset

### Rajoitukset ja turvallisuus

- Tuotteen suojausluokka on IPX0, eikä sitä ole sellaisenaan suojattu veden sisäänpääsystä vastaan. Suosittelemmekin, että valaisimen asennusympäristö tarkistetaan asiaankuuluvasti.
- Jos edellä mainittuja ohjeita ei noudateta ja valaisimet altistuvat veden sisäänpääsulle, Philips/Signify ei voi taata turvallista vikatilaa ja tuotetakuu raukeaa.

### Spesifikaatiot

<b>Käyttölämpötila</b>	+10 ... +40 °C
<b>Liitäntälaitte</b>	Tehonsyöttöyksikkö (PSD) Virtalähde SystemReady-liitännällä (Virtalähde SystemReady-liitännällä)
<b>Vastaava alkuväriämpötila</b>	3000 K, 4000 K
<b>Ottoteho alussa</b>	26 W, 26.5 W, 28 W, 32 W, 32.5 W, 35 W, 39 W

<b>LED-valaisimen tehokkuus alussa</b>	103, 108, 109, 125, 131, 135, 136 lm/W
<b>Valovirta alussa</b>	3500 lm, 3600 lm, 4000 lm, 4200 lm
<b>Tulojännite</b>	220 - 240 V
<b>Materiaali</b>	Runko: teräs
<b>Takuuaika</b>	5 vuotta

# FlexBlend, pinta-asennettu

## Versions



FLEXBLEND STAND-ALONE



FLEXBLEND STAND-ALONE



FLEXBLEND STAND-ALONE

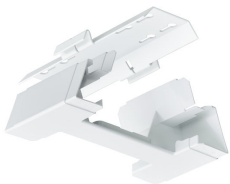
## Tuotetiedot



FlexBlend Surface Mounted  
SM340C WH



FlexBlend Surface Mounted  
SM340C WH



FlexBlend Suspended SP340P WH



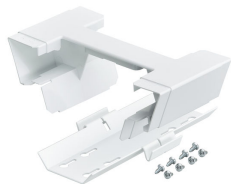
FlexBlend Surface Mounted  
SM340C brackets



FlexBlend Suspended SP340P WH

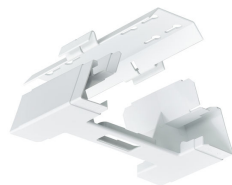
# FlexBlend, pinta-asennettu

## Lisätarvikkeet



FLEXBLEND S&S ACCESSORIES

Ordercode 10602400



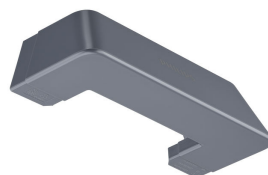
FLEXBLEND S&S ACCESSORIES

Ordercode 10605500



FLEXBLEND S&S ACCESSORIES

Ordercode 10610900



FLEXBLEND S&S ACCESSORIES

Ordercode 10695600



FLEXBLEND S&S ACCESSORIES

Ordercode 10696300



FLEXBLEND S&S ACCESSORIES

Ordercode 10697000



FLEXBLEND S&S ACCESSORIES

Ordercode 910925867440,  
910925867441



FLEXBLEND S&S ACCESSORIES

Ordercode 910925867442,  
910925867444

# FlexBlend, pinta-asennettu

## Käyttökohteiden olosuhteet

Ambient temperature range +10 ... +40 °C

Maximum dim level 1%

Suitable for random switching Kyllä (liittyy läsnäolo/ liiketunnistukseen ja päivänvalo- ohjaukseen)

## Hyväksyntä ja käyttökohteet

Mech. impact protection code IK02

Ingress protection code IP20

## Käyttö ja sähkö tiedot

Input Voltage 220 - 240 V

## Yleistä tietoa

Beam angle of light source 120 °

CE mark CE-merkintä

Protection class IEC Suojausluokka I

Driver included Kyllä

ENEC mark ENEC plus mark

Flammability mark Soveltuu asennettavaksi normaalisti syttyville pinnoille

Light source replaceable Kyllä

Number of gear units 1 yksikkö

Optic type WB

Product Family Code SM340C

## Suorituskyky alussa (IEC-yhteensopiva)

Initial chromaticy (0.43, 0.40) SDCM <3

Init. Color Rendering Index >95

Luminous flux tolerance +/-8%

## Mekaaniset tiedot ja runko

Color White RAL 9003

## Ohjausjärjestelmät ja himmennys

Order Code	Full Product Name	Dimmable
10369600	SM340C 35S/940 PSD MLO L150 WH	Kyllä
10372600	SM340C 35S/940 SRD MLO SWZU L150 WH	Langaton himmennys
10397900	SM340C 36S/940 PSD MLO L120 WH	Kyllä
10398600	SM340C 40S/940 PSD MLO L120 WH	Kyllä
10377100	SM340C 35S/940 PSD O L150 WH	Kyllä
10386300	SM340C 35S/930 SRD PCS SWZU L150 WH	Langaton himmennys
10395500	SM340C 36S/940 PSD PCS L120 WH	Kyllä
10396200	SM340C 42S/940 PSD PCS L120 WH	Kyllä

## Yleistä tietoa

Order Code	Full Product Name	Glow-wire test
10369600	SM340C 35S/940 PSD MLO L150 WH	Lämpötila 650 °C, kesto 30 s
10372600	SM340C 35S/940 SRD MLO SWZU L150 WH	Lämpötila 650 °C, kesto 30 s
10397900	SM340C 36S/940 PSD MLO L120 WH	Lämpötila 650 °C, kesto 30 s
10398600	SM340C 40S/940 PSD MLO L120 WH	Lämpötila 650 °C, kesto 30 s

Order Code	Full Product Name	Glow-wire test
10377100	SM340C 35S/940 PSD O L150 WH	Lämpötila 850 °C, kesto 30 s
10386300	SM340C 35S/930 SRD PCS SWZU L150 WH	Lämpötila 850 °C, kesto 30 s
10395500	SM340C 36S/940 PSD PCS L120 WH	Lämpötila 850 °C, kesto 30 s
10396200	SM340C 42S/940 PSD PCS L120 WH	Lämpötila 850 °C, kesto 30 s

## Suorituskyky alussa (IEC-yhteensopiva)

## FlexBlend, pinta-asennettu

Order Code	Full Product Name	Init. Corr. Color Temperature	Initial LED luminaire efficacy	Initial luminous flux	Initial input power
10369600	SM340C 35S/940 PSD MLO L150 WH	4000 K	108 lm/W	3500 lm	32.5 W
10372600	SM340C 35S/940 SRD MLO SWZU L150 WH	4000 K	109 lm/W	3500 lm	32 W
10397900	SM340C 36S/940 PSD MLO L120 WH	4000 K	103 lm/W	3600 lm	35 W
10398600	SM340C 40S/940 PSD MLO L120 WH	4000 K	103 lm/W	4000 lm	39 W

Order Code	Full Product Name	Init. Corr. Color Temperature	Initial LED luminaire efficacy	Initial luminous flux	Initial input power
10377100	SM340C 35S/940 PSD O L150 WH	4000 K	125 lm/W	3500 lm	28 W
10386300	SM340C 35S/930 SRD PCS SWZU L150 WH	3000 K	135 lm/W	3500 lm	26 W
10395500	SM340C 36S/940 PSD PCS L120 WH	4000 K	136 lm/W	3600 lm	26.5 W
10396200	SM340C 42S/940 PSD PCS L120 WH	4000 K	131 lm/W	4200 lm	32 W

