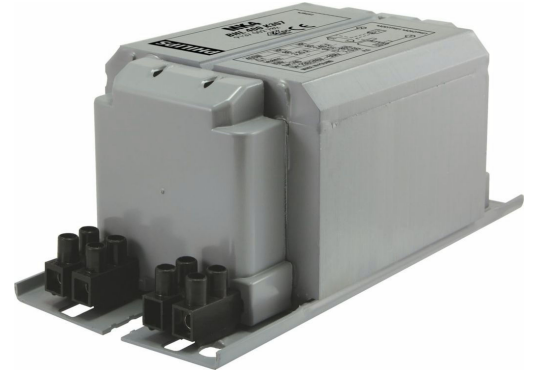


PHILIPS

Lighting



HID-Basic BHL MK4 HPL/HPI-lampuille

BHL 400 K307 230/240V 50Hz BC2-160

Liitäntälaitteet kyllästetystä elektromagneettisesta kuparista/raudasta käytettäväksi HPL-, HPI (Plus)- ja SON-H-lamppujen kanssa

Tuotetiedot

Yleistä tietoa	
Käyttökoodi	K307-A2
Suunnittelu	BC2-160
Lampputyyppi	HPL/HPI
Lamppujen määrä	1 kappale/yksikkö

Käyttö ja sähkö tiedot	
Ottajännite	230 V (oletus) tai 240 V
Syöttötaajuus	50 Hz
Tehokerroin 100 %:n kuormituksella (nim.)	0,85
Verkköjännitteen suorituskyky (vaihtovirta)	-8% - +6%
Verkköjännitteen suojaus (vaihtovirta)	-10% - +10%
Ottovirta, PF-kompensointi käytössä	2.15 A
Ottovirta ilman PF-korjausta	3.25/3.4 A
Tehokerroin ilman PF-kompensointia (nim.)	0,55
Tehohäviöt (nim.)	25.8/27 W

Johdotus	
Johdon nauhan pituus	7.0 mm
Liitäntälaitteen liitäntäjohdon poikkipinta-ala	1.00-2.50 mm ²
Liitintyyppi	Screw

Järjestelmän ominaisuudet	
Liitäntälaitte-lamppu-järjestelmän teho	400 W
Sytytinsuositus	no ignitor for HPL-N for HPI-T ignitor SI51 (913619519966)

Lämpötila	
T-storage (maks.)	130 °C
T-Storage (min.)	-30 °C
T-käämitys (maks.)	130 °C
Delta-T normaalit olosuhteet	80/85 °C

Hyväksyntä ja käyttökohteet	
Hyväksyntämerkinnät	CE merkintä ENEC sertifikaatti

Tuotetiedot	
Koko tuotekoodi	872790088703700
Tilaustuotteen nimi	BHL 400 K307-A2 230/240V 50Hz BC2-160
EAN/UPC - tuote	8711500881595
Tilauuskoodi	88703700
Paikallinen koodi	4008067
SAP-osoittaja - määrä/pakkaus	1

HID-Basic BHL MK4 HPL/HPI-lampuille

SAP-osoittaja – pakkauksia ulommassa	6
SAP-materiaali	913700278226
SAP-nettopaino (kappale)	3,240 kg

Mittapiirros



Product	D1	C1	A1	A2	B1
BHL 400 K307-A2 230/240V 50Hz BC2-160	6,2 mm	65,0 mm	160,0 mm	139,0 mm	76,0 mm

BHL 400 K307 230/240V 50Hz BC2-160

