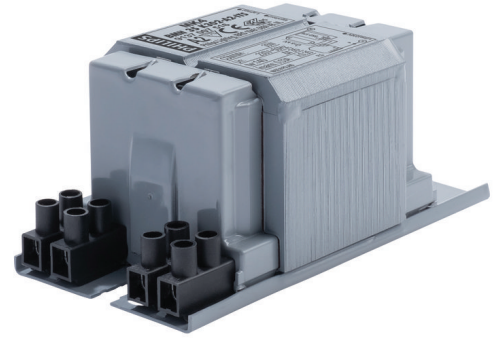


# PHILIPS

## Lighting



# HID-Basic BSN/BMH

## BMH 35 K302-A2-ITS 230V 50Hz

Magneettiset kuristimet käytettäväksi ulkoisen yleissytyttimen kanssa CDM-, CDO-, MH,- HPI (Plus)- ja SON-lampuille

### Tuotetiedot

Yleistä tietoa	
Käyttökoodi	K302-A2-ITS
Suunnittelu	BC1-118
Lampputyyppi	MH
Lamppujen määrä	1 kappale/yksikkö
Käyttö ja sähkö tiedot	
Ottojännite	230 V
Syöttötaajuus	50 Hz
Tehokerroin 100 %:n kuormituksella (nim.)	0,85
Verkojännitteen suorituskky (vaihtovirta)	-8% - +6%
Verkojännitteen suojaus (vaihtovirta)	-10% - +10%
Ottovirta, PF-kompensointi käytössä	0,36 A
Ottovirta ilman PF-korjausta	0,53 A
Tehokerroin ilman PF-kompensointia (nim.)	0,35
Tehohäviöt (nim.)	6 W
Johdotus	
Johdon nauhan pituus	6,0 mm
Liitäntälaitteen liitäntäjohdon poikkipinta-ala	2,5 mm <sup>2</sup>
Liitintyyppi	Screw
Järjestelmän ominaisuudet	
Kondensaattori	6µF/250V
Liitäntälaitte-lamppu-järjestelmän teho	35 W

Sytytinsuositus	for SON/CDO/CDM lamps ignitor SKD 578 (913700655366) or series digital SUD40 (913700193591) only CDM
-----------------	--

### Lämpötila

T-storage (maks.)	130 °C
T-Storage (min.)	-30 °C
T-käämitys (maks.)	140 °C
Delta-T normaalit olosuhteet	35 °C

### Hyväksyntä ja käyttökohteet

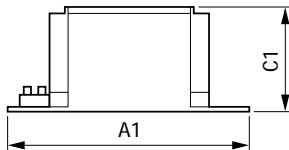
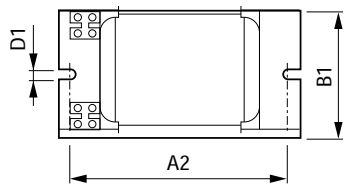
Aktiivinen lämpösuojaus	Yes
Hyväksyntämerkinnät	CE merkintä ENEC sertifikaatti

### Tuotetiedot

Koko tuotekoodi	871869674068200
Tilaustuotteen nimi	BMH 35 K302-A2-ITS 230V 50Hz
EAN/UPC - tuote	8718696740682
Tilaukoodi	74068200
SAP-osoittaja - määrä/pakkaus	1
SAP-osoittaja - pakkauksia ulomassa	6
SAP-materiaali	913700751626
SAP-nettopaino (kappale)	1,140 kg

## HID-Basic BSN/BMH

### Mittapiirros



Product	A1	A2	B1	C1	D1
BMH 35 K302-A2-ITS 230V 50Hz	118 mm	94 mm	61 mm	52 mm	6,2 mm

BMH 35 K302-A2-ITS 230V 50Hz

