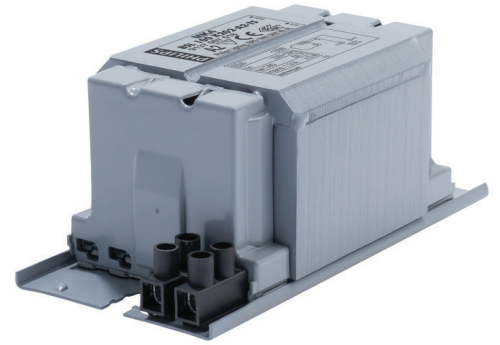


PHILIPS

Lighting



HID-CSLS- ohjausyksikkö SDW- lampuille

BSL 100 K202-A2-TS 230V 50Hz

CSLS elektroninen ohjausyksikkö, jossa on kyllästetty (HID "BASIC") tai eristetty (HID "Heavy Duty") sähkömagneettinen virranrajoitin

Rajoitukset ja turvallisuus

- Säänkestävyys: CSLS + HID "BASIC": sisäänrakennetut kohteet, joiden käyttöolosuhteet ovat normaalit
- Säänkestävyys: CSLS + HID "Heavy Duty": valaisimissa normaaleissa kosteusolosuhteissa (ei tippuvedenpitävä)

Tuotetiedot

Yleistä tietoa	
Käyttökoodi	K202-A2-TS
Suunnittelu	BC1-118
Lampputyyppi	SDW-T
Lamppujen määrä	1 kappale/yksikkö
Käyttö ja sähkö tiedot	
Ottojännite	230 V
Syöttötaajuus	50 Hz
Tehokerroin 100 %:n kuormituksella (nim.)	0,85
Verkköjännitteen suorituskyky (vaihtovirta)	-8%~+6%
Verkköjännitteen suojaus (vaihtovirta)	-10%~+10%
Ottovirta, PF-kompensointi käytössä	0,55 A
Ottovirta ilman PF-korjausta	1,31 A
Tehokerroin ilman PF-kompensointia (nim.)	0,4

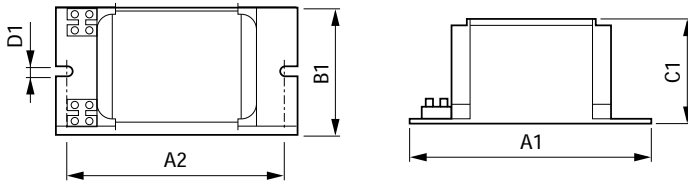
Tehohäviöt (nim.)	15 W
Johdotus	
Johdon nauhan pituus	6,0 mm
Liitäntälaitteen liitäntäjohdon poikkipinta-ala	2,5 mm ²
Liitintyyppi	Screw
Järjestelmän ominaisuudet	
Liitäntälaitte-lamppu-järjestelmän teho	150/100 W
Syötinsuositus	only CSLS 100 (913619189966)
Lämpötila	
T-storage (maks.)	130 °C
T-Storage (min.)	-30 °C
T-käämitys (maks.)	140 °C

HID-CSLS-ohjausyksikkö SDW-lampuille

Delta-T normaalit olosuhteet	70 °C
Hyväksyntä ja käyttökohteet	
Aktiivinen lämpösuojaus	Yes
Hyväksyntämerkinnät	CE marking ENEC certificate
Tuotetiedot	
Koko tuotekoodi	871869674076700
Tilastuotteen nimi	BSL 100 K202-A2-TS 230V 50Hz

EAN/UPC – tuote	8718696740767
Tilauskoodi	74076700
SAP-osoittaja – määrä/pakkaus	1
SAP-osoittaja – pakkauksia ulommassa	6
SAP-materiaali	913700751826
SAP-nettopaino (kappale)	1,400 kg

Mittapiirros



Product	A1	A2	B1	C1	D1
BSL 100 K202-A2-TS 230V 50Hz	123 mm	98 mm	61 mm	52 mm	6,2 mm

BSL 100 K202-A2-TS 230V 50Hz

