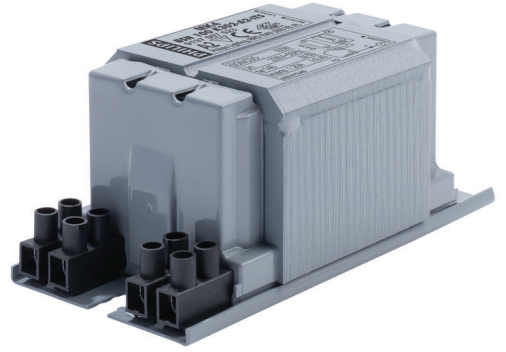


PHILIPS

Lighting



HID-Basic BSN/BMH MK4 semi-parallel for SON/CDO/CDM/MH/ HPI

BSN 100 K302-A2-ITS 230V 50Hz

Magneettiset kuristimet käytettäväksi ulkoisen yleissytyttimen kanssa CDM-, CDO-, MH-, HPI (Plus)- ja SON-lampuille

Tuotetiedot

Yleistä tietoa	
Käyttökoodi	K302-A2-ITS
Suunnittelu	BC1-123
Lampputyypit	SON/CDO
Lamppujen määrä	1 kappale/yksikkö

Käyttö ja sähkö tiedot	
Ottojännite	230 V
Syöttötaajuus	50 Hz
Tehokerroin 100 %:n kuormituksella (nim.)	0,85
Verkojännitteen suorituskyky (vaihtovirta)	-8% - +6%
Verkojännitteen suojaus (vaihtovirta)	-10% - +10%
Ottovirta, PF-kompensointi käytössä	0,6 A
Ottovirta ilman PF-korjausta	1,2 A
Tehokerroin ilman PF-kompensointia (nim.)	0,4
Tehohäviöt (nim.)	13,7 W

Johdotus	
Johdon nauhan pituus	6,0 mm
Liitäntälaitteen liitäntäjohdon poikkipinta-ala	2,5 mm ²
Liitintyyppi	Screw

Järjestelmän ominaisuudet	
Liitäntälaitte-lamppu-järjestelmän teho	100 W
Sytytinsuositus	for SON/CDO/CDM lamps ignitor SKD 578 (913700655366) or series digital SUD40 (913700193591) only CDM

Lämpötila	
T-storage (maks.)	130 °C
T-Storage (min.)	-30 °C
T-käämitys (maks.)	140 °C
Delta-T normaalit olosuhteet	60 °C

HID-Basic BSN/BMH MK4 semi-parallel for SON/CDO/CDM/MH/HPI

Hyväksyntä ja käyttökohteet

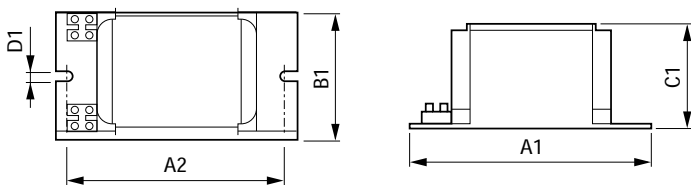
Aktiivinen lämpösuojaus	Yes
Hyväksyntämerkinnät	CE merkintä ENEC sertifikaatti

Tuotetiedot

Koko tuotekoodi	871869674086600
Tilaustuotteen nimi	BSN 100 K302-A2-ITS 230V 50Hz
EAN/UPC – tuote	8718696740866

Tilauskoodi	74086600
SAP-osoittaja – määrä/pakkaus	1
SAP-osoittaja – pakkauksia ulommassa	6
SAP-materiaali	913700752326
SAP-nettopaino (kappale)	1,400 kg

Mittapiirros



Product	A1	A2	B1	C1	D1
BSN 100 K302-A2-ITS 230V 50Hz	123 mm	98 mm	61 mm	52 mm	6,2 mm

BSN 100 K302-A2-ITS 230V 50Hz

