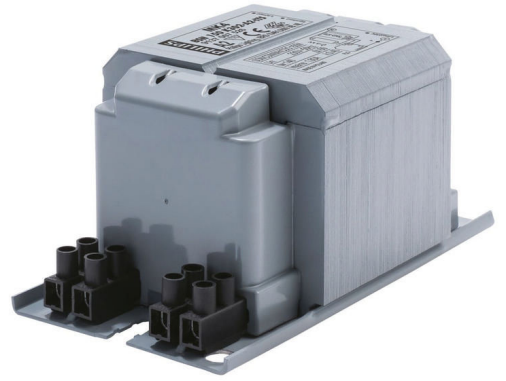


PHILIPS

Lighting



HID-Basic BSN/BMH MK4 semi-parallel for SON/CDO/CDM/MH/ HPI

BSN 150 K302-A2-ITS 230V 50Hz

Magneettiset kuristimet käytettäväksi ulkoisen yleissytyttimen kanssa CDM-, CDO-, MH,- HPI (Plus)- ja SON-lampuille

Tuotetiedot

| Yleistä tietoa | |
|--|-------------------|
| Käyttökoodi | K302-A2-ITS |
| Suunnittelu | BC2-134 |
| Lampputyypit | SON/MH/CDM/CDO |
| Lamppujen määrä | 1 kappale/yksikkö |
| Käyttö ja sähkö tiedot | |
| Ottajännite | 230 V |
| Syöttötaajuus | 50 Hz |
| Tehokerroin 100 %:n kuormituksella (nim.) | 0.85 |
| Verkojännitteen suorituskyky (vaihtovirta) | -8% - +6% |
| Verkojännitteen suojaus (vaihtovirta) | -10% - +10% |
| Ottovirta, PF-kompensointi käytössä | 0.85 A |
| Ottovirta ilman PF-korjausta | 1.8 A |
| Tehokerroin ilman PF-kompensointia (nim.) | 0,4 |
| Tehohäviöt (nim.) | 16.4 W |

| Johdotus | |
|---|---|
| Johdon nauhan pituus | 6.0 mm |
| Liitäntälaitteen liitäntäjohdon poikkipinta-ala | 2.5 mm ² |
| Liitintyyppi | Screw |
| Järjestelmän ominaisuudet | |
| Liitäntälaitte-lamppu-järjestelmän teho | 150 W |
| Sytytinsuositus | for SON/CDO/CDM lamps ignitor SKD 578 (913700655366) |
| Lämpötila | |
| T-storage (maks.) | 130 °C |
| T-Storage (min.) | -30 °C |
| T-käämitys (maks.) | 140 °C |
| Delta-T normaalit olosuhteet | 55 °C |

HID-Basic BSN/BMH MK4 semi-parallel for SON/CDO/CDM/MH/HPI

Hyväksyntä ja käyttökohteet

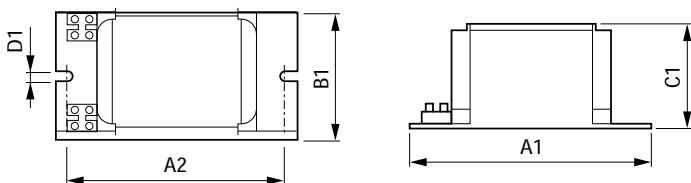
| | |
|-------------------------|--------------------------------|
| Aktiivinen lämpösuojaus | Yes |
| Hyväksyntämerkinnät | CE merkintä ENEC sertifikaatti |

Tuotetiedot

| | |
|---------------------|-------------------------------|
| Koko tuotekoodi | 871869674096500 |
| Tilaustuotteen nimi | BSN 150 K302-A2-ITS 230V 50Hz |
| EAN/UPC – tuote | 8718696740965 |

| | |
|--------------------------------------|--------------|
| Tilauskoodi | 74096500 |
| SAP-osoittaja – määrä/pakkaus | 1 |
| SAP-osoittaja – pakkauksia ulommassa | 6 |
| SAP-materiaali | 913700752626 |
| SAP-nettopaino (kappale) | 2,240 kg |

Mittapiirros



| Product | A1 | A2 | B1 | C1 | D1 |
|-------------------------------|--------|--------|-------|-------|--------|
| BSN 150 K302-A2-ITS 230V 50Hz | 134 mm | 113 mm | 76 mm | 65 mm | 6,2 mm |

BSN 150 K302-A2-ITS 230V 50Hz

