



Dynalite Leading Edge Dimmers

DLE220

2 channel Leading Edge Dimmer Controller with a maximum load of 20 A per channel.

DLE220-S on kaksikanavainen nousevaa aaltoa leikkaavan himmentimen ohjain, jonka kanavakohtainen enimmäiskuorma on 20 A. Sitä voi käyttää hehku- ja neonlampujen, tiettyjen loistelampujen sekä rautasydämisen ja nousevaa aaltoa leikkaavien himmennettävien elektronisten muuntajien kanssa.

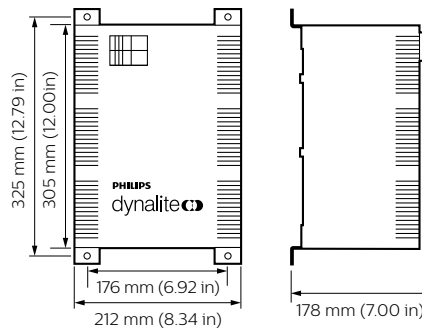
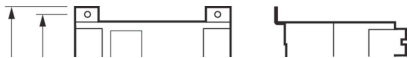
Tuotetiedot

Yleistä tietoa	
CE-merkintä	CE-merkintä
Muita tietoja	Please download the Lighting - Product Data Sheet for more information and ordering options
EU RoHS -määräysten mukainen	Kyllä
Käyttökohteiden olosuhteet	
Ympäristölämpötila-alue	0 ... +40 °C
Tuotetiedot	
Koko tuotekoodi	871016350506000

Tilaustuotteen nimi	DLE220
EAN/UPC - tuote	8710163505060
Tilauskoodi	50506000
SAP-osoittaja - määrä/pakkaus	1
SAP-osoittaja - pakkauksia ulommassa	1
SAP-materiaali	913703002009
SAP-nettopaino (kappale)	4,650 kg

Dynalite Leading Edge Dimmers

Mittapiirros



Dynalite Leading Edge Dimmers

Dynalite Leading Edge Dimmers

