



# MASTERColour CDM-TC



## MASTERColour CDM-TC 70W/830 G8.5 1CT/12

MASTER Colour on sarja pistokantaisia, erittäin pienikokoisia keraamisia monimetallilamppuja, joiden säkenöivä valon väri pysyy muuttumattomana lampun koko eliniän ajan

### Rajoitukset ja turvallisuus

- Käytettäväksi vain täysin suljetussa valaisimessa, myös testauksen aikana (IEC61167, IEC 62035, IEC60598)
- Valaisimen on pidettävä lampun kuumat osat sisällään, jos lamppu hajoaa
- Ohjauslaitteessa on oltava käyttöiän päättymisuojaus (IEC61167, IEC 62035)
- Käytettäväksi vain elektronisen ohjauslaitteen kanssa. 35W/830-lampuissa voidaan käyttää myös elektromagneettista ohjauslaitetta.
- On erittäin epätodennäköistä, että lampun rikkoutumisella olisi vaikutusta terveyteen. Jos lamppu rikkoutuu, tuuleta huonetta 30 minuuttia ja irrota osat mielellään käsiin kädessä. Aseta ne tiiviisti suljettuun muovipussiin ja vie paikalliseen kierrätyskeskukseen. Älä käytä polynimuria.

### Tuotetiedot

Yleistä tietoa		Valovirta (nim.)	
Kanta	G8.5 [ G8.5]	Valovirta (nimellinen) (nim.)	6300 lm
Käyttöasento	UNIVERSAL [ vapaa]	Värimerkki	Lämmin valkea (WW)
Käyttöikä, vikaantumisprosentti 5 % (nim.)	9000 h	Valovirran pysyvyys 10 000 h (nim.)	65 %
Käyttöikä, vikaantumisprosentti 10 %, (nim.)	8000 h	Valovirran pysyvyys 2 000 h (min.)	75 %
Käyttöikä, vikaantumisprosentti 20 % (nim.)	9000 h	Valovirran pysyvyys 2 000 h (nim.)	85 %
Käyttöikä, vikaantumisprosentti 50 % (nim.)	12000 h	Valovirran pysyvyys 5 000 h (min.)	65 %
ANSI-koodi HID	C139/E	Valovirran pysyvyys 5 000 h (nim.)	75 %
Vuon mittausviite	Sphere	Kromaattisuuskoordinaatti X (nim.)	0,434
		Kromaattisuuskoordinaatti Y (nim.)	0,398
		Vastaava värilämpötila (nim.)	3000 K
		Valotehokkuus (nimellinen) (nim.)	86 lm/W

## MASTERColour CDM-TC

Värintoistoindeksi (nim.)	83
---------------------------	----

### Käyttö ja sähkötiedot

Power (Rated) (Nom)	73,2 W
Lampun virran lämpeneminen (suurin)	1,4 A
Sytytyksen syöttöjännite (suurin)	198 V
Sytytyksen jännitehuippu (suurin)	5000 V
Sytytyksen syöttöjännite (min.)	198 V
Sytytyksen jännitehuippu (min.)	3500 V
Uudelleenkäynnistysaika (min) (suurin)	15 min
Käynnistysaika (suurin)	30 s
Jännite (suurin)	87 V
Jännite (min.)	78 V
Jännite (nim.)	83 V

### Ohjaujärjestelmät ja himmennys

Himmennettävä	Ei
Lämpenemisaika 90 % (suurin)	3 min

### Mekaaniset tiedot ja runko

Lampun viimeistely	Kirkas
Lampun materiaali	UV estoinen kvartsi
Hehkulampun muoto	T14 [ T 14 mm]

### Hyväksyntä ja käyttökohteet

Energiatehokkuusluokka	G
------------------------	---

Elohopeapitoisuus (Hg) (suurin)	4,6 mg
Elohopeapitoisuus (Hg) (nim.)	4,6 mg
Energiankulutus kWh/1000 h	74 kWh
EPREL-rekisteröintinumero	473344

### UV

Pet-muovia (Niosh) (min.)	8 h/500lx
Vauriokerroin D/fc (suurin)	0,3

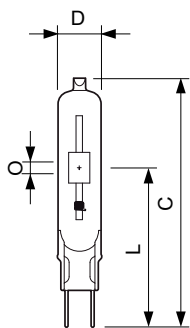
### Valaisinsuunnittelun vaatimukset

Lampun lämpötila (suurin)	550 °C
Pistokannan lämpötila (maks.)	300 °C

### Tuotetiedot

Koko tuotekoodi	871150020167615
Tilaustuotteen nimi	MASTERColour CDM-TC 70W/830 G8.5 1CT/12
EAN/UPC – tuote	8711500201676
Tilaukoodi	20167615
SAP-osoittaja – määrä/pakkaus	1
SAP-osoittaja – pakkauksia ulommassa	12
SAP-materiaali	928086505131
SAP-nettopaino (kappale)	0,010 kg
ILCOS-koodi	MT/UB-70/830-H-G8.5-17/85

## Mittapiirros

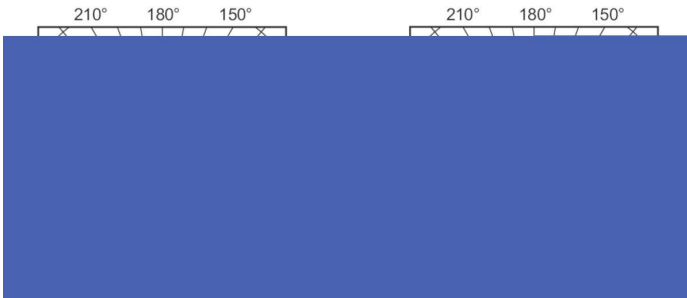


MASTERColour CDM-TC 70W/830 G8.5 1CT/12

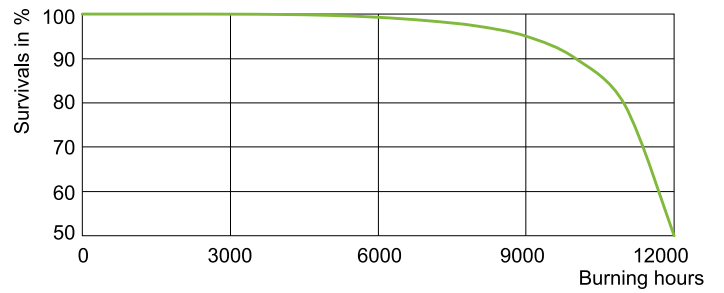
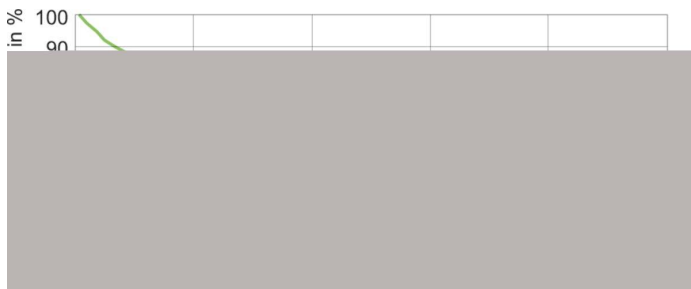
Product	D (max)	D	O	L (min)	L (max)	L	C (max)
MASTERColour CDM-TC 70W/830 G8.5 1CT/12	15 mm	0,5 in	7 mm	51 mm	53 mm	52 mm	85 mm

# MASTERColour CDM-TC

## Valonjakotiedot



## Käyttöikä



LDLE\_CDM-TC\_0001-Life expectancy diagram

