



CorePro LEDlinear MV

CorePro LED linear R7S 118mm 6.5-60W 830

CorePro R7S vaihdetaan perinteisten kaksikantaisten lineaaristen R7S-lamppujen tilalle. Se valaisee joka suuntaan kuin halogeenivalaisin. Mallistossa on valittavissa himmennettäviä tuotteita, joiden tehokas himmennystoiminto saa aikaan kotoisan ilmapiiriin, kun käytössä on himmennettävä kiintokaluste.

Tuotetiedot

Yleistä tietoa	
Kanta	R7S [R7s]
EU RoHS -määräysten mukainen	Kyllä
Nimelliskäyttöikä (nim.)	20000 h
Kytkenäjakso	50000X
Tekninen tyyppi	6.5-60W
Valon tekniset tiedot	
Värikoodi	830 [CCT / 3 000 K]
Keilakulma (nim.)	300 °
Valovirta (nim.)	806 lm
Värimerkki	Valkea (WH)
Vastaava värilämpötila (nim.)	3000 K
Valotehokkuus (nimellinen) (nim.)	124 lm/W
Väriyhtenäisyys	<6
Värintoistoindeksi (nim.)	80
LLMF nimelliskäyttöiän lopussa (nim.)	70 %
Käyttö ja sähkö tiedot	
Syöttötaajuus	50-60 Hz
Power (Rated) (Nom)	6,5 W
Lampun virta (nim.)	65 mA
Vastaa teholtaan	60 W

Syttymisaika (nim.)	0,5 s
Lämpenemisaika 60 %:n valontuottoon (nim.)	0,5 s
Tehokerroin (nim.)	0,5
Jännite (nim.)	220-240 V
Lämpötila	
T-Case, maksimi (nim.)	70 °C
Ohjausjärjestelmät ja himmennys	
Himmennettävä	Ei
Mekaaniset tiedot ja runko	
Lampun viimeistely	Kirkas
Hyväksyntä ja käyttökohteet	
Energiätehokkuusmerkintä (EEL)	A++
Soveltuu korostusvalaistukseen	No
Energiankulutus kWh/1000 h	7 kWh
Tuotetiedot	
Koko tuotekoodi	871869652253000
Tilaustuotteen nimi	CorePro LED linear R7S 118mm 6.5-60W 830

CorePro LEDlinear MV

EAN/UPC – tuote	8718696522530
Tilauskoodi	52253000
Paikallinen koodi	4720199
SAP-osoittaja – määrä/pakkaus	1
SAP-osoittaja – pakkauksia ulommassa	10

SAP-materiaali	929001186102
SAP-nettopaino (kappale)	0,050 kg

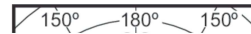
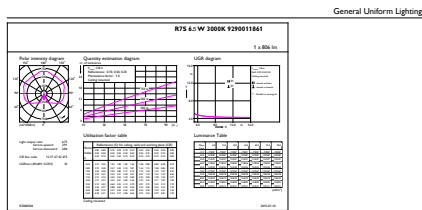
Mittapiirros

C

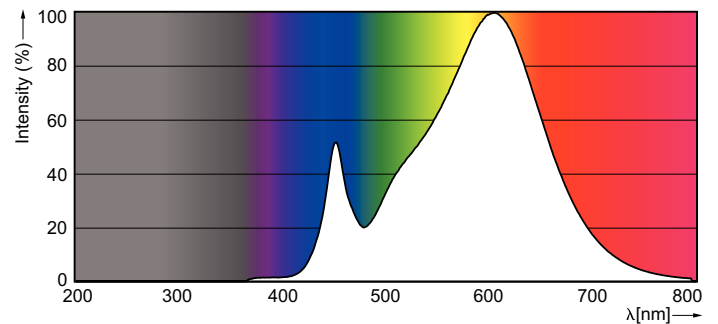
Product	D	C
CorePro LED linear R7S 118mm 6.5-60W 830	22,5 mm	118 mm

LED 6.5-60W 830 R7S

Valonjakotiedot



LEDspot 6.5W R7S Clear 3000K 300D



SDPO_LEDspotM_0040-Spectral Power distribution

