



MASTER LEDtube EM/ Mains



MASTER LEDtube 1200mm HO 12.5W 830 T8

Philips MASTER LEDtube -lamputissa ledivalonlähde ja perinteinen loistelampun muoto yhdistyvät. Näiden kahden yhdistelmän ansiosta lediputkea on vaikea erottaa ulkomuotonsa perusteella perinteisestä loisteputkesta. MASTER LEDtube -lediputket ovat erinomainen valinta, kun halutaan tehokas valonlähde edulliseen hintaan, tai vanhat lamput halutaan korvata tehokkaammilla ja kestävämmillä lamputilla.

Rajoitukset ja turvallisuus

• HUOMAUTUKSIA: Asennuksen yleinen energiatehokkuus ja valonjako riippuvat asennuksen kokoonpanosta.

Tuotetiedot

Yleistä tietoa		Värintoistoindeksi (nim.)	
Kanta	G13 ROT (Rotating) [Medium Bi-Pin Fluorescent]		80
EU RoHS -määräysten mukainen	Kyllä	LLMF nimelliskäyttöiän lopussa (nim.)	70 %
Nimelliskäyttöikä (nim.)	75000 h	Käyttö ja sähkö tiedot	
Kytkenäjakso	200000	Syöttötaajuus	50–60 Hz
Vuon mittausviite	Sphere	Power (Rated) (Nom)	12,5 W
Valon tekniset tiedot		Lampun virta (suurin)	63 mA
Värikoodi	830 [CCT / 3 000 K]	Lampun virta (min.)	52 mA
Keilakulma (nim.)	160 °	Syttymisaika (nim.)	0,5 s
Valovirta (nim.)	2000 lm	Lämpenemisaika 60 %:n valontuottoon (nim.)	0,5 s
Värimerkki	Valkea (WH)	Tehokerroin (nim.)	0,9
Vastaava väriämpötila (nim.)	3000 K	Jännite (nim.)	220–240 V
Valotehokkuus (nimellinen) (nim.)	160 lm/W	Lämpötila	
Väriyhtenäisyys	<6	T-Ambient (maks.)	45 °C
		T-Ambient (min.)	-20 °C

MASTER LEDtube EM/Mains

T-storage (maks.)	65 °C
T-Storage (min.)	-40 °C
T-Case, maksimi (nim.)	50 °C

Ohjausjärjestelmät ja himmennys

Himmennettävä	Ei
---------------	----

Mekaaniset tiedot ja runko

Lampun viimeistely	Huurrettu
Lampun materiaali	Muovi
Tuotteen pituus	1200 mm
Hehkulampun muoto	Putki, kaksipäätäinen

Hyväksyntä ja käyttökohteet

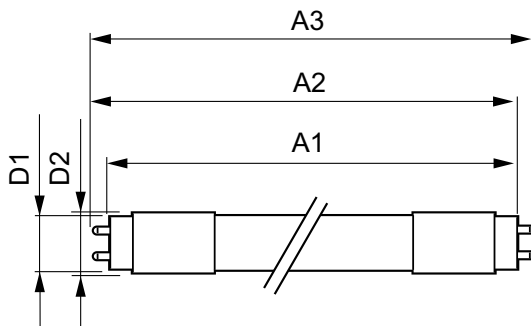
Energiatohokkuusluokka	C
Energiaa säästävä tuote	Yes
Hyväksyntämerkinnät	RoHS compliance TUV CE merkintä KEMA Keur certificate

Energiankulutus kWh/1000 h	13 kWh
EPREL-rekisteröintinumero	1206966

Tuotetiedot

Koko tuotekoodi	871869959235600
Tilaustuotteen nimi	MASTER LEDtube 1200mm HO 12.5W 830 T8
EAN/UPC – tuote	8718699592356
Tilaukoodi	59235600
Paikallinen koodi	4721529
SAP-osoittaja – määrä/pakkaus	1
SAP-osoittaja – pakkauksia ulommassa	10
SAP-materiaali	929001922602
Net Weight (Piece)	0,270 kg

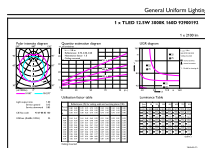
Mittapiirros



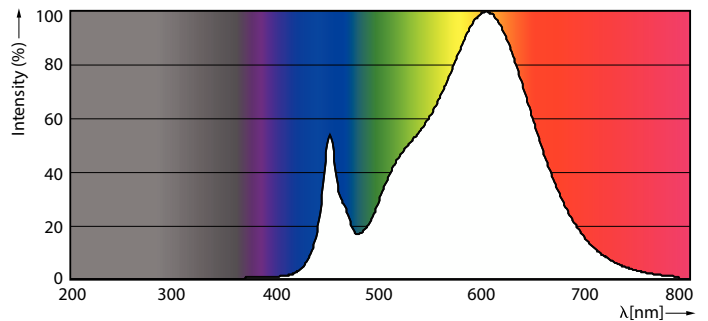
MASTER LEDtube 1200mm HO 12.5W 830 T8

Product	D1	D2	A1	A2	A3
MASTER LEDtube 1200mm HO 12.5W 830 T8	25,8 mm	28 mm	1198,2 mm	1205,3 mm	1212,4 mm

Valonjakotiedot



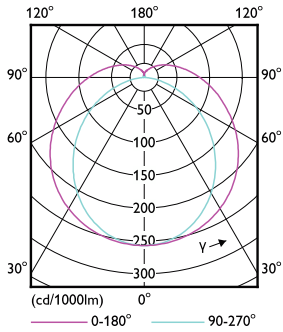
General uniform lighting



Spectral Power Distribution Colour

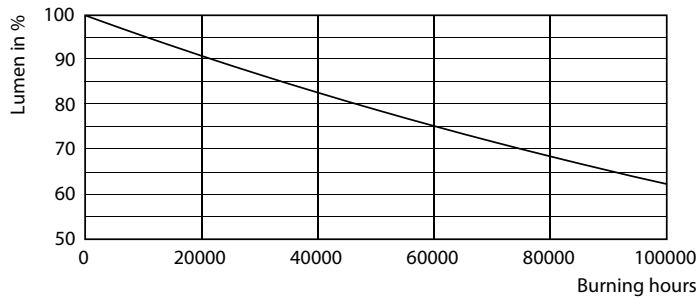
MASTER LEDtube EM/Mains

Valonjakotiedot

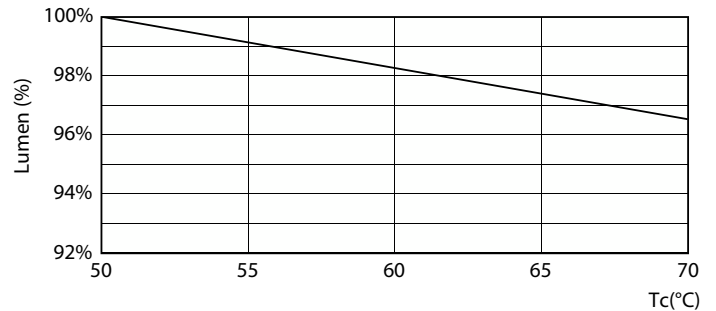


Light Distribution Diagram

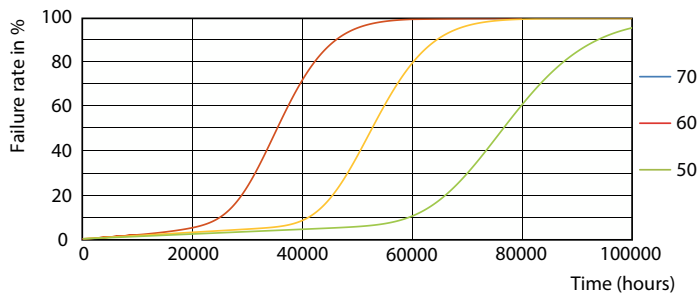
Käyttöikä



Lumen Maintenance Diagram



LumenVsTc



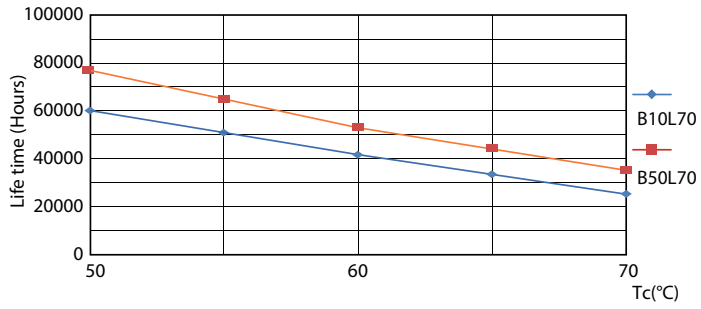
FailureRate



Life Expectancy Diagram

MASTER LEDtube EM/Mains

Käyttöikä



LifetimeVsTc

