



# MASTER LEDtube EM/ Mains



## MASTER LEDtube 1500mm HO 18.2W 840 T8

Philips MASTER LEDtube -lamputissa ledivalonlähde ja perinteinen loistelampun muoto yhdistyvät. Näiden kahden yhdistelmän ansiosta lediputkea on vaikea erottaa ulkomuotonsa perusteella perinteisestä loisteputkesta. MASTER LEDtube -lediputket ovat erinomainen valinta, kun halutaan tehokas valonlähde edulliseen hintaan, tai vanhat lamput halutaan korvata tehokkaammilla ja kestävämmillä lamputilla.

### Rajoitukset ja turvallisuus

• HUOMAUTUKSIA: Asennuksen yleinen energiatehokkuus ja valonjako riippuvat asennuksen kokoonpanosta.

### Tuotetiedot

Yleistä tietoa		Värinsoistoindeksi (nim.)		80	
Kanta	G13 ROT (Rotating) [ Medium Bi-Pin Fluorescent]	LLMF nimelliskäyttöiän lopussa (nim.)	70 %		
EU RoHS -määräysten mukainen	Kyllä	<b>Käyttö ja sähkö tiedot</b>			
Nimelliskäyttöikä (nim.)	75000 h	Syöttötaajuus	50–60 Hz		
Kytkenäjakso	200000	Power (Rated) (Nom)	18,2 W		
Vuon mittausviite	Sphere	Lampun virta (suurin)	93 mA		
<b>Valon tekniset tiedot</b>		Lampun virta (min.)	77 mA		
Värikoodi	840 [ CCT / 4 000 K]	Syttymisaika (nim.)	0,5 s		
Keilakulma (nim.)	160 °	Lämpenemisaika 60 %:n valontuottoon (nim.)	0,5 s		
Valovirta (nim.)	3100 lm	Tehokerroin (nim.)	0,9		
Värimerkki	Viileä valkea (CW)	Jännite (nim.)	220–240 V		
Vastaava väriämpötila (nim.)	4000 K	<b>Lämpötila</b>			
Valotehokkuus (nimellinen) (nim.)	170 lm/W	T-Ambient (maks.)	45 °C		
Väriyhtenäisyys	<6	T-Ambient (min.)	-20 °C		

# MASTER LEDtube EM/Mains

T-storage (maks.)	65 °C
T-Storage (min.)	-40 °C
T-Case, maksimi (nim.)	55 °C

## Ohjausjärjestelmät ja himmennys

Himmennettävä	Ei
---------------	----

## Mekaaniset tiedot ja runko

Lampun viimeistely	Huurrettu
Lampun materiaali	Muovi
Tuotteen pituus	1500 mm
Hehkulampun muoto	Putki, kaksipäätäinen

## Hyväksyntä ja käyttökohteet

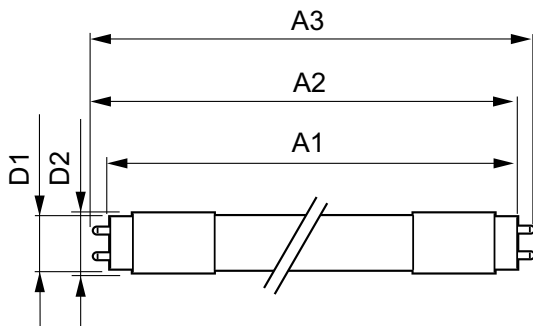
Energiatohokkuusluokka	C
Energiaa säästävä tuote	Yes
Hyväksyntämerkinnät	RoHS compliance TUV CE merkintä KEMA Keur certificate

Energiankulutus kWh/1000 h	19 kWh
EPREL-rekisteröintinumero	1206970

## Tuotetiedot

Koko tuotekoodi	871869959243100
Tilaustuotteen nimi	MASTER LEDtube 1500mm HO 18.2W 840 T8
EAN/UPC – tuote	8718699592431
Tilauskoodi	59243100
Paikallinen koodi	4720592
SAP-osoittaja – määrä/pakkaus	1
SAP-osoittaja – pakkauksia ulommassa	10
SAP-materiaali	929001923002
Net Weight (Piece)	0,450 kg

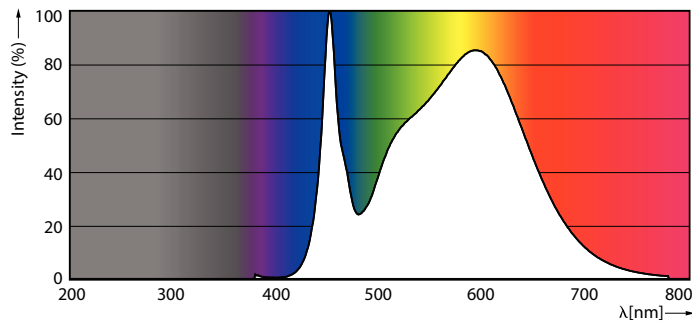
## Mittapiirros



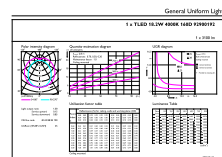
MASTER LEDtube 1500mm HO 18.2W 840 T8

Product	D1	D2	A1	A2	A3
MASTER LEDtube 1500mm HO 18.2W 840 T8	25,8 mm	28 mm	1498,8 mm	1505,9 mm	1513 mm

## Valonjakotiedot



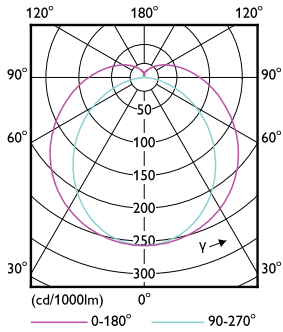
Spectral Power Distribution Colour



General uniform lighting

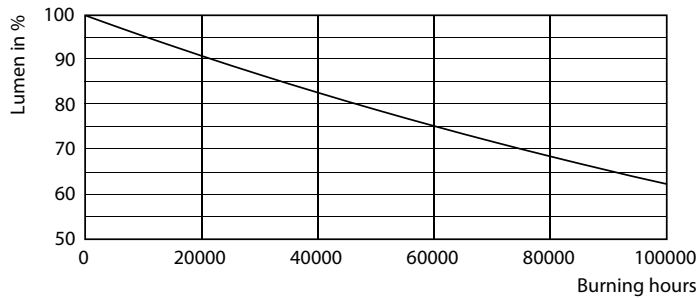
# MASTER LEDtube EM/Mains

## Valonjakotiedot

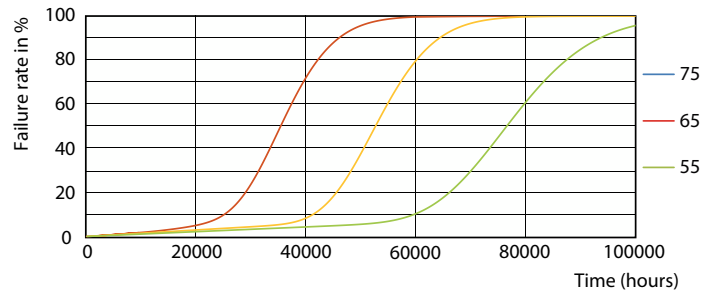


Light Distribution Diagram

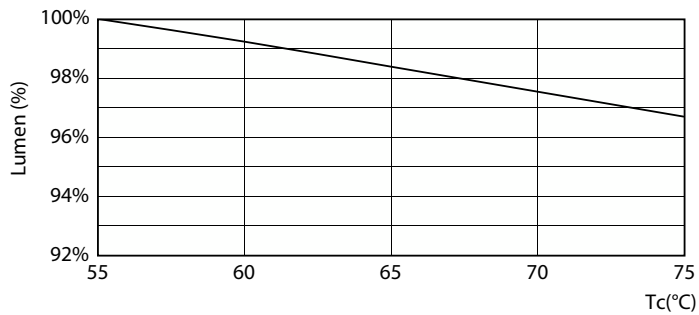
## Käyttöikä



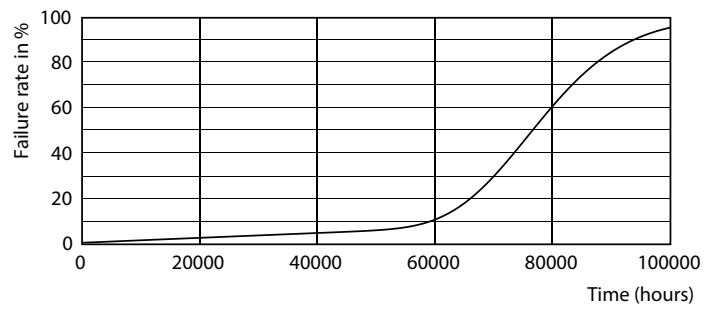
Lumen Maintenance Diagram



FailureRate



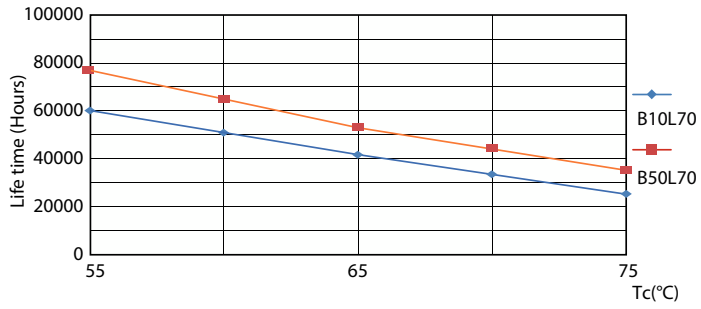
LumenVsTc



Life Expectancy Diagram

# MASTER LEDtube EM/Mains

## Käyttöikä



LifetimeVsTc

