



MASTER LEDtube EM/ Mains



MASTER LEDtube 1050mm 16W 840 T8

Philips MASTER LEDtube -lamputissa ledivalonlähde ja perinteinen loistelampun muoto yhdistyvät. Näiden kahden yhdistelmän ansiosta lediputkea on vaikea erottaa ulkomuotonsa perusteella perinteisestä loisteputkesta. MASTER LEDtube -lediputket ovat erinomainen valinta, kun halutaan tehokas valonlähde edulliseen hintaan, tai vanhat lamput halutaan korvata tehokkaammilla ja kestävämmillä lamputilla.

Rajoitukset ja turvallisuus

• HUOMAUTUKSIA: Asennuksen yleinen energiatehokkuus ja valonjako riippuvat asennuksen kokoonpanosta.

Tuotetiedot

Yleistä tietoa	
Kanta	G13 ROT (Rotating) [Medium Bi-Pin Fluorescent]
EU RoHS -määräysten mukainen	Kyllä
Nimelliskäyttöikä (nim.)	75000 h
Kytkenäjakso	200000
Vuon mittausviite	Sphere
Valon tekniset tiedot	
Värikoodi	840 [CCT / 4 000 K]
Keilakulma (nim.)	160 °
Valovirta (nim.)	2500 lm
Värimerkki	Viileä valkea (CW)
Vastaava värlämpötila (nim.)	4000 K
Valotehokkuus (nimellinen) (nim.)	156 lm/W
Väriyhtenäisyys	<6

Värinsoistoindeksi (nim.)	80
LLMF nimelliskäyttöiän lopussa (nim.)	70 %
Käyttö ja sähkö tiedot	
Syöttötaajuus	50–60 Hz
Power (Rated) (Nom)	16 W
Lampun virta (suurin)	83 mA
Lampun virta (min.)	68 mA
Syttymisaika (nim.)	0,5 s
Lämpenemisaika 60 %:n valontuottoon (nim.)	0,5 s
Tehokerroin (nim.)	0,9
Jännite (nim.)	220–240 V
Lämpötila	
T-Ambient (maks.)	45 °C
T-Ambient (min.)	-20 °C

MASTER LEDtube EM/Mains

T-storage (maks.)	65 °C
T-Storage (min.)	-40 °C
T-Case, maksimi (nim.)	55 °C

Ohjausjärjestelmät ja himmennys

Himmennettävä	Ei
---------------	----

Mekaaniset tiedot ja runko

Lampun viimeistely	Huurrettu
Lampun materiaali	Muovi
Tuotteen pituus	1100 mm
Hehkulampun muoto	Putki, kaksipäätäinen

Hyväksyntä ja käyttökohteet

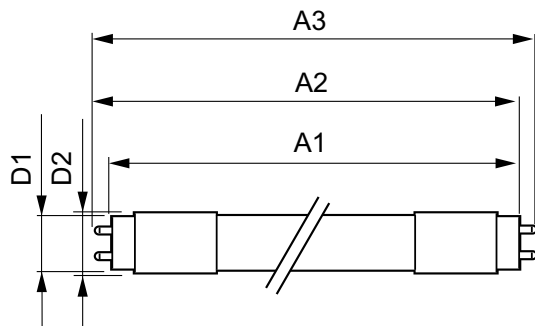
Energiatohokkuusluokka	D
Energiaa säästävä tuote	Yes

Hyväksyntämerkinnät	RoHS compliance TUV CE merkintä KEMA Keur certificate
Energiankulutus kWh/1000 h	16 kWh
EPREL-rekisteröintinumero	1206972

Tuotetiedot

Koko tuotekoodi	871869961602100
Tilaustuotteen nimi	MASTER LEDtube 1050mm 16W 840 T8
EAN/UPC – tuote	8718699616021
Tilaukoodi	61602100
SAP-osoittaja – määrä/pakkaus	1
SAP-osoittaja – pakkauksia ulomassa	10
SAP-materiaali	929001961102
Net Weight (Piece)	0,220 kg

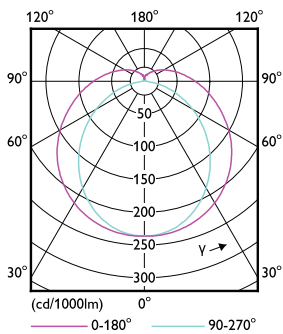
Mittapiirros



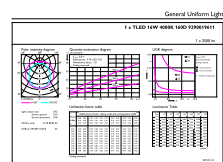
MASTER LEDtube 1050mm 16W 840 T8

Product	D1	D2	A1	A2	A3
MASTER LEDtube 1050mm 16W 840 T8	25,8 mm	28 mm	1045,8 mm	1052,9 mm	1060 mm

Valonjakotiedot



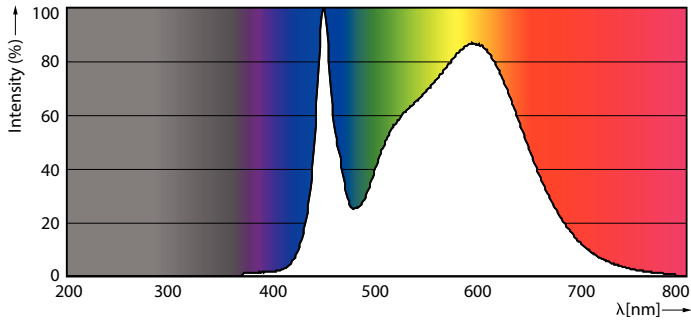
Light Distribution Diagram



General uniform lighting

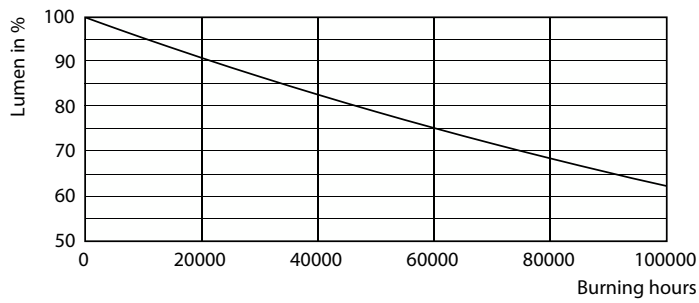
MASTER LEDtube EM/Mains

Valonjakotiedot

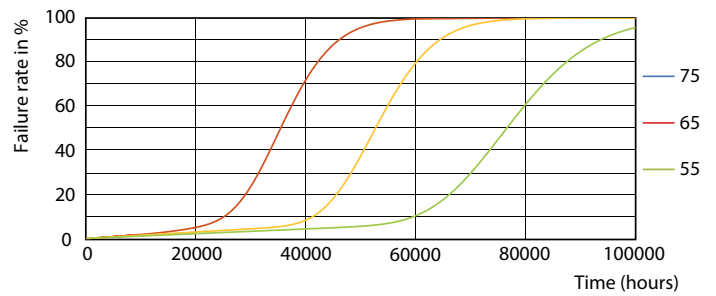


LEDtube 3,5ft G13

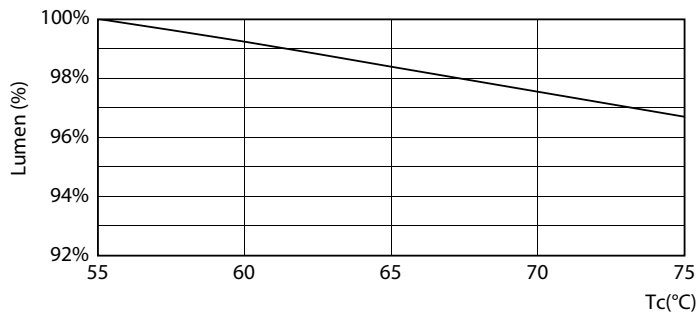
Käyttöikä



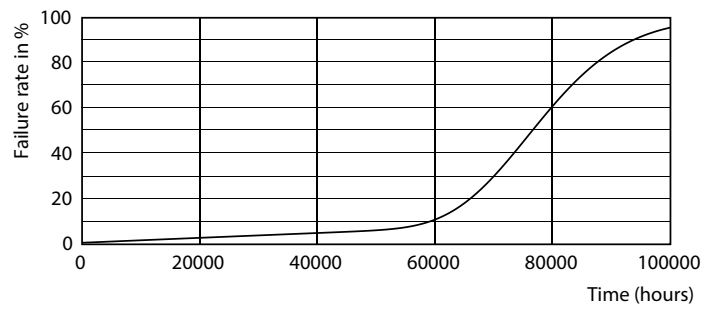
Lumen Maintenance Diagram



FailureRate



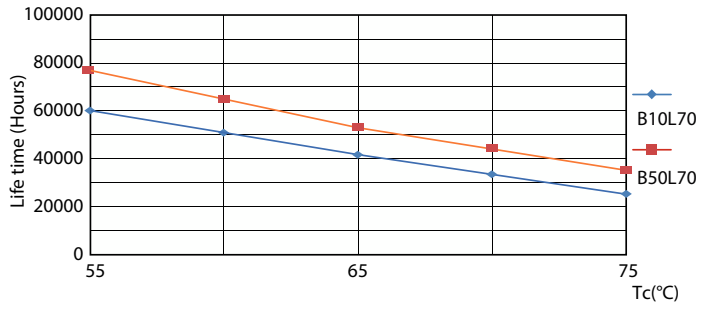
LumenVsTc



Life Expectancy Diagram

MASTER LEDtube EM/Mains

Käyttöikä



LifetimeVsTc

