



Master Value LEDtube Universal T8

MAS LEDtube VLE UN 1200mm UO 16W830 T8

Uusi Philips MASTER LEDtube Universal T8 helpottaa ja yksinkertaistaa valaistushankettasi. Valaistus ei perustu enää virtalähdetekniikkaan, vaan Philips MASTER LEDtube Universal T8 voidaan sovittaa yksilöllisen mallinsa ansiosta suoraan valaisimiin, jotka toimivat sähkömagneettisten liitäntälaitteiden, korkeataajuuksisten elektronisten liitäntälaitteiden (HF) tai verkkoliitännän kanssa. Sitä on helppo käyttää, etkä tarvitse enää kahdenlaisia valoputkia! Turvallinen, luotettava ja helposti asennettava Philips MASTER LEDtube Universal T8 on erinomainen vaihtoehto vakiomallisille loisteputkille, ja sillä voidaan saavuttaa mahdollisimman pitkä käyttöikä, säästää energiaa ja pienentää ylläpitokustannuksia.

Tuotetiedot

| Yleistä tietoa | |
|-----------------------------------|-----------------------------------|
| Kanta | G13 [Medium Bi-Pin Fluorescent] |
| EU RoHS -määräysten mukainen | Kyllä |
| Nimelliskäyttöikä (nim.) | 50000 h |
| Kytkenäjakso | 50000X |
| Tekninen tyyppi | 16-36W |
| Valon tekniset tiedot | |
| Värikoodi | 830 [CCT / 3 000 K] |
| Keilakulma (nim.) | 240 ° |
| Valovirta (nim.) | 2300 lm |
| Värimerkki | Valkea (WH) |
| Vastaava väriämpötila (nim.) | 3000 K |
| Valotehokkuus (nimellinen) (nim.) | 143,00 lm/W |
| Väriyhtenäisyys | <6 |
| Värintoistoindeksi (nim.) | 83 |

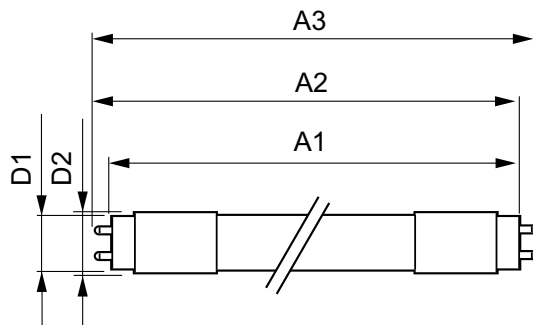
| LLMF nimelliskäyttöiän lopussa (nim.) | 70 % |
|--|-----------|
| Käyttö ja sähkö tiedot | |
| Syöttötaajuus | 50-60 Hz |
| Power (Rated) (Nom) | 16 W |
| Lampun virta (nim.) | 75 mA |
| Syttymisaika (nim.) | 0,5 s |
| Lämpenemisaika 60 %:n valontuottoon (nim.) | 0,5 s |
| Tehokerroin (nim.) | 0,9 |
| Jännite (nim.) | 220-240 V |
| Lämpötila | |
| T-Ambient (maks.) | 45 °C |
| T-Ambient (min.) | -20 °C |
| T-storage (maks.) | 65 °C |
| T-Storage (min.) | -40 °C |

Master Value LEDtube Universal T8

| | |
|--|--|
| T-Case, maksimi (nim.) | 50 °C |
| Ohjausjärjestelmät ja himmennys | |
| Himmennettävä | Ei |
| Mekaaniset tiedot ja runko | |
| Lampun viimeistely | Huurrettu |
| Lampun materiaali | Glass |
| Tuotteen pituus | 1200 mm |
| Hyväksyntä ja käyttökohteet | |
| Energiatohokkuusmerkintä (EEL) | A++ |
| Energiaa säästävä tuote | Yes |
| Hyväksyntämerkinnät | RoHS compliance CE merkintä KEMA Keur certificate |

| | |
|--------------------------------------|---|
| Energiankulutus kWh/1000 h | 16 kWh |
| Tuotetiedot | |
| Koko tuotekoodi | 871869973917100 |
| Tilaustuotteen nimi | MAS LEDtube VLE UN 1200mm UO 16W830 T8 |
| EAN/UPC – tuote | 8718699739171 |
| Tilauskoodi | 73917100 |
| SAP-osoittaja – määrä/pakkaus | 1 |
| SAP-osoittaja – pakkauksia ulommassa | 10 |
| SAP-materiaali | 929002333002 |
| SAP-nettopaino (kappale) | 0,215 kg |

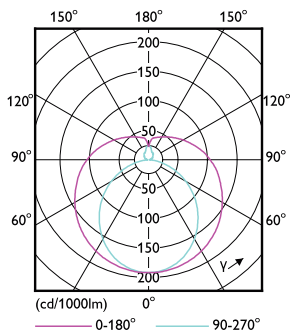
Mittapiirros



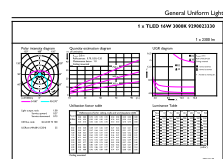
TLED4ft 220-240V 16-36W 2300lm 3000K G13

| Product | D1 | D2 | A1 | A2 | A3 |
|---|---------|-------|-----------|-----------|-----------|
| MAS LEDtube VLE UN 1200mm UO 16W830 T8 | 25,7 mm | 28 mm | 1199,4 mm | 1205,3 mm | 1213,6 mm |

Valonjakotiedot



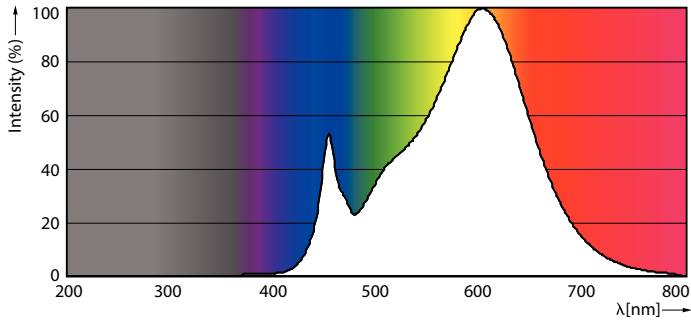
LEDtube T8 G13 MAS



LEDtube 16W G13 2300lm 830

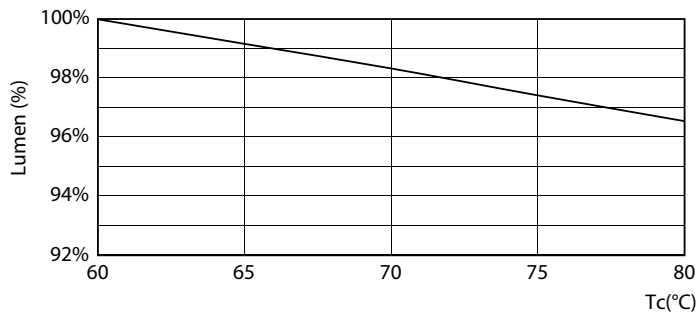
Master Value LEDtube Universal T8

Valonjakotiedot

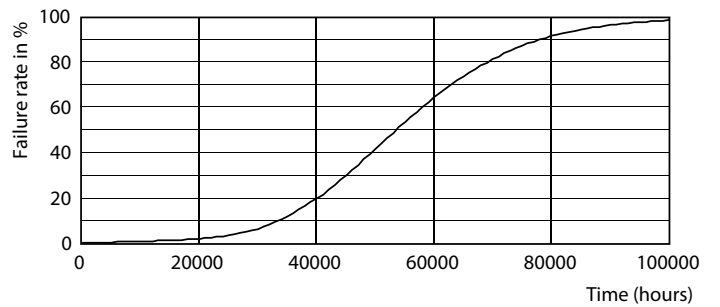


LEDtube 16W G13 2300lm 830

Käyttöikä



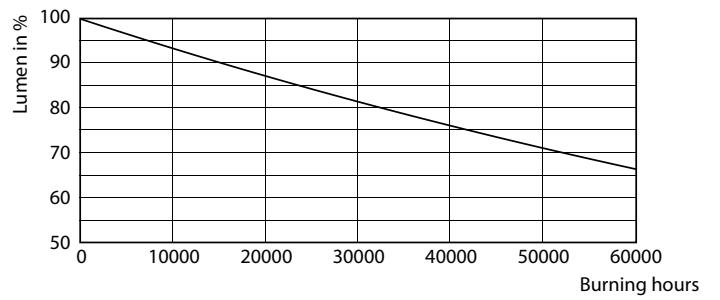
LEDtube 50K MAS LumenVsTc



LEDtube 50K-LED



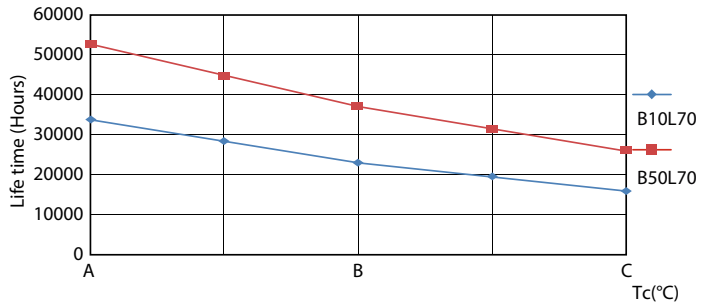
LEDtube 50K FailureRate-LED



LEDtube 50K-LMP

Master Value LEDtube Universal T8

Käyttöikä



LEDtube 50K LifetimeVsTc-LED

