



MASTER LEDtube verkkovirta T5

MASTER LEDtube 600mm HE 8W 830 T5

Uusi Philips Master LEDtube Mains T5 yksinkertaistaa valaistusprojektisi. Sinun ei tarvitse enää kiinnittää huomiota virtalähdetekniikkaan. Yksilöllisen mallinsa ansiosta Philips MASTER LEDtube Mains T5 voidaan asentaa valaisimiin, jotka toimivat verkkovirralla. Yksinkertaista käyttöä! Turvallinen, luotettava ja helposti asennettava Philips MASTER LEDtube Mains T5 on erinomainen vaihtoehto vakiomallisille loisteputkille, ja sen avulla voidaan saada mahdollisimman pitkä käyttöikä, säästää energiaa ja pienentää ylläpitokustannuksia.

Tuotetiedot

| Yleistä tietoa | |
|------------------------------|----------|
| Kanta | G5 [G5] |
| EU RoHS -määräysten mukainen | Kyllä |
| Nimelliskäyttöikä (nim.) | 50000 h |
| Kytkenäjakso | 200000X |
| Tekninen tyyppi | 8-14W |

| Valon tekniset tiedot | |
|---------------------------------------|----------------------|
| Värikoodi | 830 [CCT / 3 000 K] |
| Keilakulma (nim.) | 200 ° |
| Valovirta (nim.) | 1000 lm |
| Värimerkki | Valkea (WH) |
| Vastaava väriämpötila (nim.) | 3000 K |
| Valotehokkuus (nimellinen) (nim.) | 125,00 lm/W |
| Väriyhtenäisyys | <6 |
| Värintoistoindeksi (nim.) | 80 |
| LLMF nimelliskäyttöiän lopussa (nim.) | 70 % |

| Käyttö ja sähkö tiedot | |
|--|-----------|
| Syöttötaajuus | 50–60 Hz |
| Power (Rated) (Nom) | 8 W |
| Lampun virta (suurin) | 90 mA |
| Lampun virta (min.) | 35 mA |
| Syttymisaika (nim.) | 0,5 s |
| Lämpenemisaika 60 %:n valontuottoon (nim.) | 0,5 s |
| Tehokerroin (nim.) | 0,9 |
| Jännite (nim.) | 100-240 V |

| Lämpötila | |
|------------------------|--------|
| T-Ambient (maks.) | 45 °C |
| T-Ambient (min.) | -20 °C |
| T-storage (maks.) | 65 °C |
| T-Storage (min.) | -40 °C |
| T-Case, maksimi (nim.) | 60 °C |

MASTER LEDtube verkkovirta T5

Ohjausjärjestelmät ja himmennys

| | |
|---------------|----|
| Himmennettävä | Ei |
|---------------|----|

Mekaaniset tiedot ja runko

| | |
|--------------------|-----------------------|
| Lampun viimeistely | Huurrettu |
| Lampun materiaali | Glass |
| Tuotteen pituus | 600 mm |
| Hehkulampun muoto | Putki, kaksipäätäinen |

Hyväksyntä ja käyttökohteet

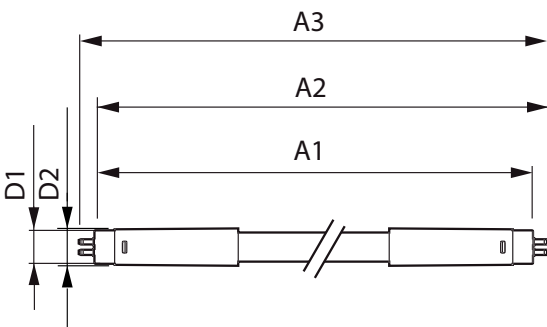
| | |
|-------------------------|--|
| Energiaa säästävä tuote | Yes |
| Hyväksyntämerkinnät | RoHS compliance CE merkintä KEMA Keur certificate |

| | |
|----------------------------|-------|
| Energiankulutus kWh/1000 h | 8 kWh |
|----------------------------|-------|

Tuotetiedot

| | |
|--------------------------------------|-----------------------------------|
| Koko tuotekoodi | 871869978343300 |
| Tilaustuotteen nimi | MASTER LEDtube 600mm HE 8W 830 T5 |
| EAN/UPC – tuote | 8718699783433 |
| Tilauskoodi | 78343300 |
| SAP-osoittaja – määrä/pakkaus | 1 |
| SAP-osoittaja – pakkauksia ulommassa | 10 |
| SAP-materiaali | 929002420608 |
| SAP-nettopaino (kappale) | 0,250 kg |

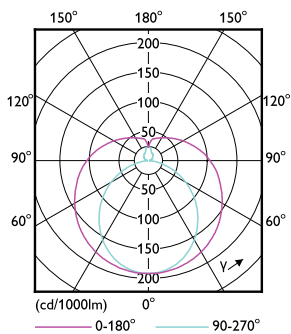
Mittapiirros



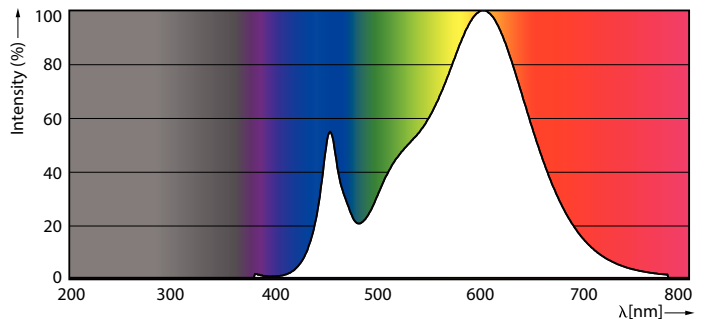
Master LEDtube 600mm 8W830 G5 WV GMGC

| Product | D1 | D2 | A1 | A2 | A3 |
|--------------------------------------|---------|-------|--------|----------|----------|
| MASTER LEDtube 600mm HE 8W 830 T5 | 15,8 mm | 19 mm | 549 mm | 556,1 mm | 563,2 mm |

Valonjakotiedot



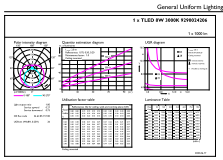
LEDtube MAS 8W G5 1000lm



LEDtube MAS 8W G5 1000lm 830

MASTER LEDtube verkkovirta T5

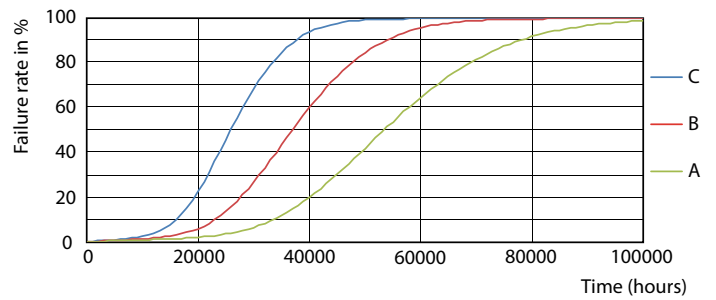
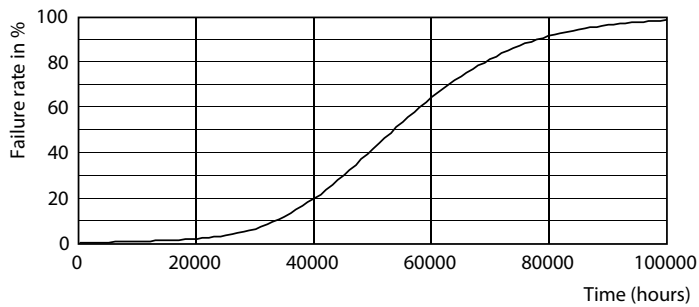
Valonjakotiedot



© 2021 Philips Lighting B.V. Page 10

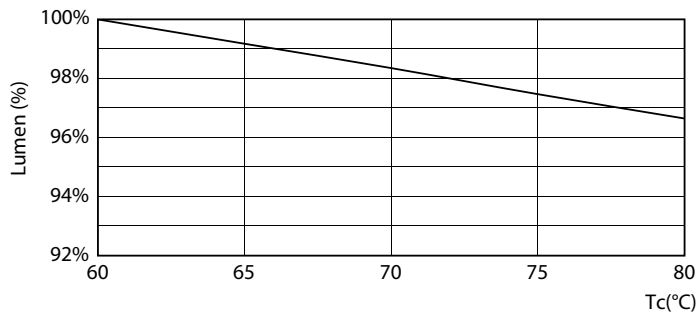
LEDtube MAS 8W G5 1000lm 830

Käyttöikä



LEDtube 50K-LED

LEDtube 50K FailureRate-LED

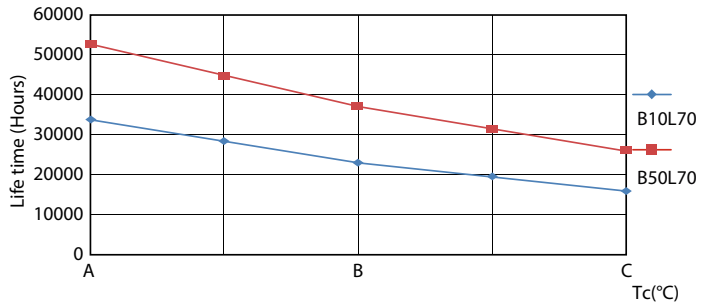


LEDtube 8W 50K LumenVsTc

LEDtube 50K-LMP

MASTER LEDtube verkkovirta T5

Käyttöikä



LEDtube 50K LifetimeVsTc-LED

