

# UniFlood G

## BVP343 108LED RGBW 220V 7 DMX D3

14343 lm - 260 W K

Suurakaiteenmuotoinen UniFlood G on ulkokäyttöön tarkoitettu tehokas, arkkitehtoninen LED-jättivalonheitin, joka on suunniteltu julkisivu-, maisema- ja valonheitinvalaistukseen. Vankka mekaaninen rakenne ja erittäin tehokas optinen muotoilu tekevät tästä mallista ihanteellisen ratkaisun korkeiden julkisivujen, siltojen, maamerkkien ja monumenttien valaisemiseen. Valon väri vaihtoehdot: valkoinen, monokromaattiset värit, RGB, RGBW ja säädettävä valkoinen. Saatavilla kahdeksan eri levitinliisiä kapeasta spotista laajaan keilaan ja DMX512/RDM-ohjausvaihtoehto. Tämä ratkaisu antaa arkkitehdeille ja suunnittelijoille vapauden vertailla eri konsepteja ja suunnitella ilman rajoitteita.

### Tuotetiedot

Yleistä tietoa	
Valonlähteen väri	Punainen, vihreä, sininen ja valkoinen
Liitäntälaitte sisältyy toimitukseen	Kyllä
Optisen kuvun/linssin tyyppi	GT [ Karkaistu Lasi]
Ohjauskäyttöliittymä	Dynamic DMX/RDM
Liitäntä	Kytkenäjohto rasia-asennukseen ja 4-napainen pistoliitin 2
kaapeli	Kaapeli 0,5 m ilman pistoketta, 3-napainen ja 2 kaapeliä 0,5 m 4-napaisella liittimellä
Suojausluokka IEC	Suojausluokka I
Tulenarkuusmerkintä	Soveltuu asennettavaksi normaalisti syttyville pinnoille
CE-merkintä	CE-merkintä
Käyttö ja sähkö tiedot	
Ottojännite	220 - 240 V

Syöttötaajuus	50-60 Hz
Kytkenävirta	90 A
Tehokerroin (min.)	0.9
Ohjausjärjestelmät ja himmennys	
Himmennettävä	Kyllä
Mekaaniset tiedot ja runko	
Rungon materiaali	Valualumiini
Optisen kuvun/linssin materiaali	Polymetyylietakrylaatti
Tehollinen heijastettu alue	0,6 m <sup>2</sup>
Väri	Tummanharmaa
Hyväksyntä ja käyttökohteet	
IP-luokka	IP66 [ Pölytiivis, suojaus vesisuihkulta]

# UniFlood G

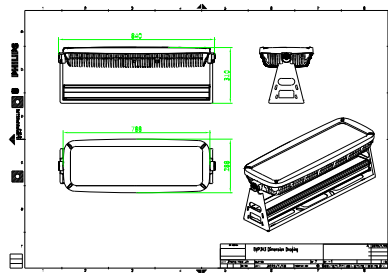
Mek. iskun suojauskoodi	IK09 [ 10 J]
<b>Suorituskyky alussa (IEC-yhteensopiva)</b>	
Valovirta alussa (järjestelmän valovirta)	14343 lm
Valovuotoleranssi	+/-10%
LED-valaisimen tehokkuus alussa	55 lm/W
Alun vast. värilämpötila	- K
Alun värintoistoindeksi	-
Alkukromaattisuus	-
Ottoteho alussa	260 W
Tehonkulutustoleranssi	+/-10%
<b>Käyttökohteiden olosuhteet</b>	
Ympäristölämpötila-alue	-40 ... +50 °C

## Tuotetiedot

Koko tuotekoodi	871951453737800
Tilaustuotteen nimi	BVP343 108LED RGBNW 220V 7 DMX D3
EAN/UPC – tuote	8719514537378
Tilauskoodi	53737800
SAP-osoittaja – määrä/pakkaus	1
SAP-osoittaja – pakkauksia ulommassa	1
SAP-materiaali	911401729703
Copy Net Weight (Piece)	26,999 kg



## Mittapiirros



BVP343 108LED RGBNW 220V 7 DMX D3

