



# UniFlood C

## BVP321 9LED 27K 220V 30 D2

1550 lm - 21 W - -

UniFlood C on pyöreä, kustannustehokas arkkitehtoninen LED-valonheitin, joka on tarkoitettu ulkotilojen julkisivu-, maisema- ja valonheitinvalaistukseen. Vankka mekaaninen rakenne ja erittäin tehokas optinen muotoilu tekevät tästä mallista ihanteellisen ratkaisun monikerroksisten julkisivujen, siltojen, maamerkkien ja monumenttien valaisemiseen. Valon väri vaihtoehtoja: valkoinen, monokromaattiset värit, RGB, RGBW ja säädettävä valkoinen. Saatavilla kuusi eri levitinlinssiä kapeasta laajaan keilaan ja DMX512/RDM-ohjausvaihtoehto. Tämä ratkaisu antaa arkkitehteille ja suunnittelijoille vapauden vertailla eri konsepteja ja suunnitella ilman rajoitteita.

### Rajoitukset ja turvallisuus

- Vain ulkokäyttöön

### Tuotetiedot

Yleistä tietoa	
Valonlähteen väri	Lämmin valkoinen
Liitäntälaitte sisältyy toimitukseen	Kyllä
Optisen kuvun/linssin tyyppi	GT [ Karkaistu Lasi]
Ohjaukseen liittyvä	-
Liitäntä	Vapaat johtimet
kaapeli	Kaapeli 0,5 m ilman pistoketta, 3-napainen
Suojausluokka IEC	Suojausluokka I
Tulenarkuusmerkintä	Soveltuu asennettavaksi normaalisti syttyville pinoille
CE-merkintä	CE-merkintä

Käyttö ja sähkö tiedot	
Ottojännite	220 - 240 V
Syöttötaajuus	50-60 Hz
Kytkevätvirta	60 A
Tehokerroin (min.)	0.9

Ohjaujärjestelmät ja himmennys	
Himmennettävä	Ei

Mekaaniset tiedot ja runko	
Rungon materiaali	Valuألumiini
Optisen kuvun/linssin materiaali	Polymetyylimetakrylaatti
Tehollinen heijastettu alue	0,03 m <sup>2</sup>

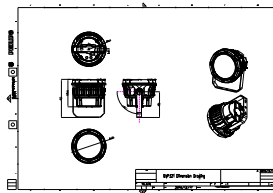
# UniFlood C

Väri	Tummanharmaa
Mitat (korkeus x leveys x syvyys)	NaN x NaN x NaN mm
<b>Hyväksyntä ja käyttökohteet</b>	
IP-luokka	IP66 [ Pölytiivis, suojaus vesisuihkulta]
Mek. iskun suojauskoodi	IK08 [ 5 J ilkeivaltasuojaus]
<b>Suorituskyky alussa (IEC-yhteensopiva)</b>	
Valovirta alussa (järjestelmän valovirta)	1550 lm
Valovuotoleranssi	+/-10%
LED-valaisimen tehokkuus alussa	74 lm/W
Alun vast. värielämpötila	-
Alun värintoistoindeksi	80
Alkukromaattisuus	4 SDCM
Ottoteho alussa	21 W
Tehonkulutustoleranssi	+/-10%

<b>Käyttökohteiden olosuhteet</b>	
Ympäristölämpötila-alue	-40 ... +50 °C
<b>Tuotetiedot</b>	
Koko tuotekoodi	871951453788099
Tilastuotteen nimi	BVP321 9LED 27K 220V 30 D2
EAN/UPC – tuote	8719514537880
Tilaukoodi	53788099
SAP-osoittaja – määrä/pakkaus	1
SAP-osoittaja – pakkauksia ulommassa	6
SAP-materiaali	911401730213
Net Weight (Piece)	2,366 kg



## Mittapiirros



BVP321 9LED 27K 220V 30 D2

