



UniFlood C

BVP321 9LED 27K 220V 45 D2

1480 lm - 21 W K

UniFlood C on pyöreä, kustannustehokas arkkitehtoninen LED-valonheitin, joka on tarkoitettu ulkotilojen julkisivu-, maisema- ja valonheitinvalaistukseen. Vankka mekaaninen rakenne ja erittäin tehokas optinen muotoilu tekevät tästä mallista ihanteellisen ratkaisun monikerroksisten julkisivujen, siltojen, maamerkkien ja monumenttien valaisemiseen. Valon väri vaihtoehdot: valkoinen, monokromaattiset värit, RGB, RGBW ja säädettävä valkoinen. Saatavilla kuusi eri levitinlissää kapeasta laajaan keilaan ja DMX512/RDM-ohjausvaihtoehto. Tämä ratkaisu antaa arkkitehteille ja suunnittelijoille vapauden vertailla eri konsepteja ja suunnitella ilman rajoitteita.

Rajoitukset ja turvallisuus

- Vain ulkokäyttöön

Tuotetiedot

| Yleistä tietoa | |
|--------------------------------------|---|
| Valonlähteen väri | Lämmin valkoinen |
| Liitäntälaitte sisältyy toimitukseen | Kyllä |
| Optisen kuvun/linssin tyyppi | GT [Karkaistu Lasi] |
| Ohjaukseen liittyvä | - |
| Liitäntä | Vapaat johtimet |
| kaapeli | Kaapeli 0,5 m ilman pistoketta, 3-napainen |
| Suojausluokka IEC | Suojausluokka I |
| Tulenarkuusmerkintä | Soveltuu asennettavaksi normaalisti syttyville pinoille |
| CE-merkintä | CE-merkintä |

| Käyttö ja sähkö tiedot | |
|------------------------|-------------|
| Ottojännite | 220 - 240 V |
| Syöttötaajuus | 50-60 Hz |
| Kytkevätvirta | 60 A |
| Tehokerroin (min.) | 0.9 |

| Ohjaujärjestelmät ja himmennys | |
|--------------------------------|----|
| Himmennettävä | Ei |

| Mekaaniset tiedot ja runko | |
|----------------------------------|--------------------------|
| Rungon materiaali | Valuألuminiumi |
| Optisen kuvun/linssin materiaali | Polymetyylimetakrylaatti |
| Tehollinen heijastettu alue | 0,03 m ² |

UniFlood C

| | |
|---|---|
| Väri | Tummanharmaa |
| Hyväksyntä ja käyttökohteet | |
| IP-luokka | IP66 [Pölytiivis, suojaus vesisuihkulta] |
| Mek. iskun suojauskoodi | IK08 [5 J ilkvaltasuojaus] |
| Suorituskyky alussa (IEC-yhteensopiva) | |
| Valovirta alussa (järjestelmän valovirta) | 1480 lm |
| Valovuotoleranssi | +/-10% |
| LED-valaisimen tehokkuus alussa | 70 lm/W |
| Alun vast. värlämpötila | - K |
| Alun värintoistoindeksi | 80 |
| Alkukromaattisuus | 4 SDCM |
| Ottoteho alussa | 21 W |
| Tehonkulutustoleranssi | +/-10% |

Käyttökohteiden olosuhteet

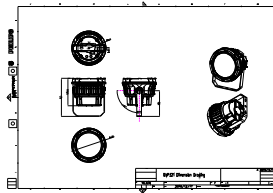
| | |
|-------------------------|----------------|
| Ympäristölämpötila-alue | -40 ... +50 °C |
|-------------------------|----------------|

Tuotetiedot

| | |
|--------------------------------------|----------------------------|
| Koko tuotekoodi | 871951453797299 |
| Tilaustuotteen nimi | BVP321 9LED 27K 220V 45 D2 |
| EAN/UPC – tuote | 8719514537972 |
| Tilauskoodi | 53797299 |
| SAP-osoittaja – määrä/pakkaus | 1 |
| SAP-osoittaja – pakkauksia ulommassa | 6 |
| SAP-materiaali | 911401730303 |
| SAP-nettopaino (kappale) | 2,366 kg |



Mittapiirros



BVP321 9LED 27K 220V 45 D2

