



UniFlood C

BVP321 12LED 27K 220V 10 DMX D2

1830 lm - 27 W - -

UniFlood C on pyöreä, kustannustehokas arkkitehtoninen LED-valonheitin, joka on tarkoitettu ulkotilojen julkisivu-, maisema- ja valonheitinvalaistukseen. Vankka mekaaninen rakenne ja erittäin tehokas optinen muotoilu tekevät tästä mallista ihanteellisen ratkaisun monikerroksisten julkisivujen, siltojen, maamerkkien ja monumenttien valaisemiseen. Valon väri vaihtoehtoja: valkoinen, monokromaattiset värit, RGB, RGBW ja säädettävä valkoinen. Saatavilla kuusi eri levitinlinssiä kapeasta laajaan keilaan ja DMX512/RDM-ohjausvaihtoehto. Tämä ratkaisu antaa arkkitehteille ja suunnittelijoille vapauden vertailla eri konsepteja ja suunnitella ilman rajoitteita.

Rajoitukset ja turvallisuus

- Vain ulkokäyttöön

Tuotetiedot

| Yleistä tietoa | |
|--------------------------------------|---|
| Valonlähteen väri | Lämmin valkoinen |
| Liitäntälaitte sisältyy toimitukseen | Kyllä |
| Optisen kuvun/linssin tyyppi | GT [Karkaistu Lasi] |
| Ohjaukseen liittyvä | Dynamic DMX/RDM |
| Liitäntä | Kytkeäntäjohto rasia-asennukseen ja 4-napainen pistoliitin 2 |
| kaapeli | Kaapeli 0,5 m ilman pistoketta, 3-napainen ja 2 kaapeliä 0,5 m 4-napaisella liittimellä |
| Suojausluokka IEC | Suojausluokka I |
| Tulenarkuusmerkintä | Soveltuu asennettavaksi normaalisti syttyville pinnoille |

| | |
|---------------------------------------|--------------|
| CE-merkintä | CE-merkintä |
| Käyttö ja sähkö tiedot | |
| Ottojännite | 220 - 240 V |
| Syöttötaajuus | 50-60 Hz |
| Kytkevirta | 60 A |
| Tehokerroin (min.) | 0,9 |
| Ohjaujärjestelmät ja himmennys | |
| Himmennettävä | Kyllä |
| Mekaaniset tiedot ja runko | |
| Rungon materiaali | Valualumiini |

UniFlood C

| | |
|-----------------------------------|--------------------------|
| Optisen kuvun/linssin materiaali | Polymetyylimetakrylaatti |
| Tehollinen heijastettu alue | 0,03 m ² |
| Väri | Tummanharmaa |
| Mitat (korkeus x leveys x syvyys) | NaN x NaN x NaN mm |

Hyväksyntä ja käyttökohteet

| | |
|-------------------------|---|
| IP-luokka | IP66 [Pölytiivis, suojaus vesisuihkulta] |
| Mek. iskun suojauskoodi | IK08 [5 J ilkeäsuojaus] |

Suorituskyky alussa (IEC-yhteensopiva)

| | |
|---|---------|
| Valovirta alussa (järjestelmän valovirta) | 1830 lm |
| Valovuotoleranssi | +/-10% |
| LED-valaisimen tehokkuus alussa | 68 lm/W |
| Alun vast. värilämpötila | - |
| Alun värintoistoindeksi | 80 |
| Alkukromaattisuus | 4 SDCM |
| Ottoteho alussa | 27 W |

| | |
|------------------------|--------|
| Tehonkulutustoleranssi | +/-10% |
|------------------------|--------|

Käyttökohteiden olosuhteet

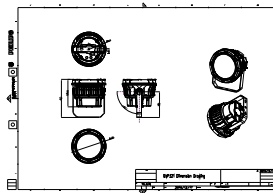
| | |
|-------------------------|----------------|
| Ympäristölämpötila-alue | -40 ... +50 °C |
|-------------------------|----------------|

Tuotetiedot

| | |
|--------------------------------------|---------------------------------|
| Koko tuotekoodi | 871951453816099 |
| Tilaustuotteen nimi | BVP321 12LED 27K 220V 10 DMX D2 |
| EAN/UPC – tuote | 8719514538160 |
| Tilauskoodi | 53816099 |
| SAP-osoittaja – määrä/pakkaus | 1 |
| SAP-osoittaja – pakkauksia ulommassa | 6 |
| SAP-materiaali | 911401730493 |
| Net Weight (Piece) | 2,366 kg |



Mittapiirros



BVP321 12LED 27K 220V 10 DMX D2

