



UniFlood C

BVP321 12LED RGBNW 220V 30 DMX D2

1440 lm - 27 W - -

UniFlood C on pyöreä, kustannustehokas arkkitehtoninen LED-valonheitin, joka on tarkoitettu ulkotilojen julkisivu-, maisema- ja valonheitinvalaistukseen. Vankka mekaaninen rakenne ja erittäin tehokas optinen muotoilu tekevät tästä mallista ihanteellisen ratkaisun monikerroksisten julkisivujen, siltojen, maamerkkien ja monumenttien valaisemiseen. Valon väri vaihtoehdot: valkoinen, monokromaattiset värit, RGB, RGBW ja säädettävä valkoinen. Saatavilla kuusi eri levitinlinssiä kapeasta laajaan keilaan ja DMX512/RDM-ohjausvaihtoehto. Tämä ratkaisu antaa arkkitehteille ja suunnittelijoille vapauden vertailla eri konsepteja ja suunnitella ilman rajoitteita.

Rajoitukset ja turvallisuus

- Vain ulkokäyttöön

Tuotetiedot

Yleistä tietoa	
Valonlähteen väri	Punainen, vihreä, sininen ja valkoinen
Liitäntälaitte sisältyy toimitukseen	Kyllä
Optisen kuvun/linssin tyyppi	GT [Karkaistu Lasi]
Ohjaukseen liittyvä	Dynamic DMX/RDM
Liitäntä	Kytkenäjohto rasia-asennukseen ja 4-napainen pistoliitin 2
kaapeli	Kaapeli 0,5 m ilman pistoketta, 3-napainen ja 2 kaapeliä 0,5 m 4-napaisella liittimellä
Suojausluokka IEC	Suojausluokka I
Tulenarkuusmerkintä	Soveltuu asennettavaksi normaalisti syttyville pinnoille

CE-merkintä	CE-merkintä
Käyttö ja sähkö tiedot	
Ottojännite	220 - 240 V
Syöttötaajuus	50-60 Hz
Kytkenävirta	60 A
Tehokerroin (min.)	0,9
Ohjaujärjestelmät ja himmennys	
Himmennettävä	Kyllä
Mekaaniset tiedot ja runko	
Rungon materiaali	Valualumiini

UniFlood C

Optisen kuvun/linssin materiaali	Polymetyylimetakrylaatti
Tehollinen heijastettu alue	0,03 m ²
Väri	Tummanharmaa
Mitat (korkeus x leveys x syvyys)	NaN x NaN x NaN mm

Hyväksyntä ja käyttökohteet

IP-luokka	IP66 [Pölytiivis, suojaus vesisuihkulta]
Mek. iskun suojauskoodi	IK08 [5 J ilkeäsuojaus]

Suorituskyky alussa (IEC-yhteensopiva)

Valovirta alussa (järjestelmän valovirta)	1440 lm
Valovuotoleranssi	+/-10%
LED-valaisimen tehokkuus alussa	53 lm/W
Alun vast. värilämpötila	-
Alun värintoistoindeksi	-
Alkukromaattisuus	-
Ottoteho alussa	27 W

Tehonkulutustoleranssi	+/-10%
------------------------	--------

Käyttökohteiden olosuhteet

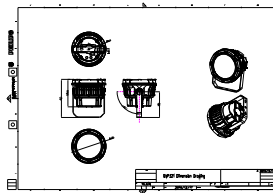
Ympäristölämpötila-alue	-40 ... +50 °C
-------------------------	----------------

Tuotetiedot

Koko tuotekoodi	871951453841299
Tilaustuotteen nimi	BVP321 12LED RGBNW 220V 30 DMX D2
EAN/UPC – tuote	8719514538412
Tilauskoodi	53841299
SAP-osoittaja – määrä/pakkaus	1
SAP-osoittaja – pakkauksia ulommassa	6
SAP-materiaali	911401730743
Net Weight (Piece)	2,366 kg



Mittapiirros



BVP321 12LED RGBNW 220V 30 DMX D2

