



# UniFlood C

## BVP324 54LED RGBNW 220V 15 DMX D2

6110 lm - 110 W - 4000 K

UniFlood C on pyöreä, kustannustehokas arkkitehtoninen LED-valonheitin, joka on tarkoitettu ulkotilojen julkisivu-, maisema- ja valonheitinvalaistukseen. Vankka mekaaninen rakenne ja erittäin tehokas optinen muotoilu tekevät tästä mallista ihanteellisen ratkaisun monikerroksisten julkisivujen, siltojen, maamerkkien ja monumenttien valaisemiseen. Valon väri vaihtoehdot: valkoinen, monokromaattiset värit, RGB, RGBW ja säädettävä valkoinen. Saatavilla kuusi eri levitinlissää kapeasta laajaan keilaan ja DMX512/RDM-ohjausvaihtoehto. Tämä ratkaisu antaa arkkitehteille ja suunnittelijoille vapauden vertailla eri konsepteja ja suunnitella ilman rajoitteita.

### Rajoitukset ja turvallisuus

- Vain ulkokäyttöön

### Tuotetiedot

Yleistä tietoa	
Valonlähteen väri	Punainen, vihreä, sininen ja valkoinen
Liitäntälaitte sisältyy toimitukseen	Kyllä
Optisen kuvun/linssin tyyppi	GT [ Karkaistu Lasi]
Ohjaukseen liittyvä	Dynamic DMX/RDM
Liitäntä	Kytkenäjohto rasia-asennukseen ja 4-napainen pistoliitin 2
kaapeli	Kaapeli 0,5 m ilman pistoketta, 3-napainen ja 2 kaapelia 0,5 m 4-napaisella liittimellä
Suojausluokka IEC	Suojausluokka I
Tulenarkuusmerkintä	Soveltuu asennettavaksi normaalisti syttyville pinnoille

CE-merkintä	CE-merkintä
<b>Käyttö ja sähkö tiedot</b>	
Ottojännite	220 - 240 V
Syöttötaajuus	50-60 Hz
Kytkenävirta	70 A
Tehokerroin (min.)	0,9
<b>Ohjaujärjestelmät ja himmennys</b>	
Himmennettävä	Kyllä
<b>Mekaaniset tiedot ja runko</b>	
Rungon materiaali	Valualumiini

# UniFlood C

Optisen kuvun/linssin materiaali	Polymetyylimetakrylaatti
Tehollinen heijastettu alue	0,086 m <sup>2</sup>
Väri	Tummanharmaa

## Hyväksyntä ja käyttökohteet

IP-luokka	IP66 [ Pölytiivis, suojaus vesisuihkulta]
Mek. iskun suojauskoodi	IK08 [ 5 J ilkivaltasuojaus]

## Suorituskyky alussa (IEC-yhteensopiva)

Valovirta alussa (järjestelmän valovirta)	6110 lm
Valovuotoleranssi	+/-10%
LED-valaisimen tehokkuus alussa	56 lm/W
Alun vast. värielämpötila	4000 K
Alun värintoistoindeksi	-
Ottoteho alussa	110 W
Tehonkulutustoleranssi	+/-10%

## Käyttökohteiden olosuhteet

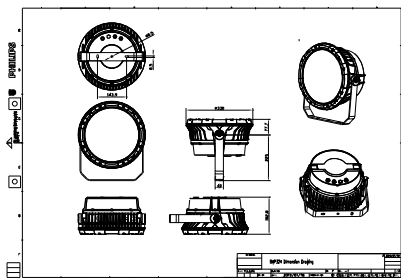
Ympäristölämpötila-alue	-40 ... +50 °C
-------------------------	----------------

## Tuotetiedot

Koko tuotekoodi	871951453985300
Tilaustuotteen nimi	BVP324 54LED RGBNW 220V 15 DMX D2
EAN/UPC – tuote	8719514539853
Tilauuskoodi	53985300
SAP-osoittaja – määrä/pakkaus	1
SAP-osoittaja – pakkauksia ulommassa	1
SAP-materiaali	911401732183
Copy Net Weight (Piece)	10,399 kg



## Mittapiirros



BVP324 54LED RGBNW 220V 15 DMX D2

