



UniFlood M G2

BVP353 32LED RGBNW 220V L30 15 DMX

3130 lm - 60 W K

Philips UniFlood M gen2 on kustannustehokas, ulkokäyttöön sopiva arkkitehtoninen LED-valonheitin, joka on suunniteltu julkisivujen, maisemien ja ulkotilojen valaistukseen. Vankka, modulaarinen, suorakaiteen muotoinen valaisin sisältää erittäin tehokkaan optiikan, mikä tekee siitä ihanteellisen ratkaisun monikerroksisten julkisivujen, siltojen, maamerkkien ja monumenttien valaisemiseen. ;Tämä LED-valonheitin on saatavana valkoisena, yksivärisenä, RGB- tai RGBW-versiona sekä säädettävänä valkoisena.Saatavilla on kuusi eri levitinlinssiä kapeasta laajaan keilaan ja DMX512/RDM-ohjausvaihtoehto. Tämä aidosti modulaarinen valonheitin antaa arkkitehteille ja suunnittelijoille vapauden vertailla eri konsepteja ja suunnitella ilman rajoitteita.

Rajoitukset ja turvallisuus

- Vain ulkokäyttöön.

Tuotetiedot

Yleistä tietoa		CE-merkintä	CE-merkintä
Valonlähteen väri	RGBW		
Liitäntälaitte sisältyy toimitukseen	Kyllä		
Optisen kuvun/linssin tyyppi	GC [Kirkas lasi]		
Ohjaukseen liittyvä	Dynamic DMX/RDM		
Liitäntä	Kytkeäntäjohto rasia-asennukseen ja 4- napainen pistoliitin 2		
kaapeli	Kaapeli 0,5 m ilman pistoketta, 3-napainen ja 2 kaapeliä 0,5 m 4-napaisella liittimellä		
Suojausluokka IEC	Suojausluokka I		
Tulenarkuusmerkintä	Soveltuu asennettavaksi normaalisti syttyville pinnoille		
		Käyttö ja sähkö tiedot	
		Ottojännite	220 - 240 V
		Syöttötaajuus	50-60 Hz
		Tehokerroin (min.)	0.9
		Ohjaujärjestelmät ja himmennys	
		Himmennettävä	Kyllä
		Mekaaniset tiedot ja runko	
		Rungon materiaali	Puristettu alumiini

UniFlood M G2

Optisen kuvun/linssin materiaali	Akrylaatti
Kokonaispituus	293 mm
Kokonaisleveys	140 mm
Kokonaiskorkeus	149 mm
Tehollinen heijastettu alue	0,047 m ²
Väri	Tummanharmaa

Hyväksyntä ja käyttökohteet

IP-luokka	IP66 [Pölytiivis, suojaus vesisuihkulta]
Mek. iskun suojauskoodi	IK06 [1 J]

Suorituskyky alussa (IEC-yhteensopiva)

Valovirta alussa (järjestelmän valovirta)	3130 lm
Valovuotoleranssi	+/-10%
LED-valaisimen tehokkuus alussa	52 lm/W
Alun vast. värilämpötila	- K
Alun värintoistoindeksi	>80
Ottoteho alussa	60 W

Tehonkulutustoleranssi	+/-10%
------------------------	--------

Käyttökohteiden olosuhteet

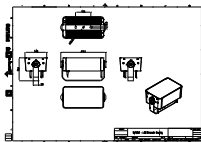
Ympäristölämpötila-alue	-40 ... +50 °C
-------------------------	----------------

Tuotetiedot

Koko tuotekoodi	871951492624099
Tilaustuotteen nimi	BVP353 32LED RGBNW 220V L30 15 DMX
EAN/UPC – tuote	8719514926240
Tilauskoodi	92624099
SAP-osoittaja – määrä/pakkaus	1
SAP-osoittaja – pakkauksia ulommassa	4
SAP-materiaali	911401747033
Net Weight (Piece)	3,650 kg



Mittapiirros



BVP353 32LED RGBNW 220V L30 15 DMX

