



# CoreLine Wall-mounted

## WL140V LED12S/840 PSU WH

Tehonsyöttöyksikkö - Symmetrinen - 120° x 120°

CoreLine wall-mounted -yleisvalaisimet täyttävät CoreLine-lupauksen innovatiivisista, helposti asennettavista ja laadukkaista valaisimista. Nämä pyöreään muotoiset, pinta-asennettavat valaisimet voidaan asentaa sekä kattoon että seinään, ja ne sopivat erinomaisesti paikkoihin, joissa kulkee paljon ihmisiä, kuten käytäviin ja portaikkoihin. Tuotteen nykyaikainen muotoilu on huomaamattoman tyylikäs, ja tasaisen valonjaon ansiosta valaisin sulautuu useimpien rakennusten arkkitehtuuriin. Pistoliittimien ansiosta CoreLine WL140V:n asennus on nopeaa ja yksinkertaista. Tuoteperheessä on myös Interact Ready -valaisimia, joihin on integroitu langaton yhteys ja jotka voidaan liittää Interact-yhdyskäytäviin, -tunnistimiin ja -ohjelmistoihin.

### Tuotetiedot

| Yleistä tietoa                      |                           | Suojausluokka IEC                     | Suojausluokka II                               |
|-------------------------------------|---------------------------|---------------------------------------|--|
| Valonlähteen valokeilan kulma       | 120 °                     | Hehkulankatesti                       | Lämpötila 850 °C, kesto 30 s                   |
| Valonlähteen väri                   | 840 Neutraali valkoinen   | Tulenarkuusmerkintä                   | -  |
| Valonlähde vaihdettavissa           | Kyllä                     | CE-merkintä                           | CE-merkintä                                    |
| Liitäntälaitteiden määrä            | 1 yksikkö                 | ENEC-merkintä                         | ENEC-merkintä                                  |
| Virtalähde/virtayksikkö/muuntaja    | PSU [ Tehonsyöttöyksikkö] | Takuuaika                             | 5 vuotta                                       |
| Liitäntälaite sisältyy toimitukseen | Kyllä                     | Jatkuva valontuotto                   | Ei   |
| Optiikan tyyppi                     | Symmetrinen               | Tuotteiden määrä: MCB (16A, tyyppi B) | 32   |
| Valaisimen valokeilan hajautus      | 120° x 120°               | Fotobiologinen riski                  | Photobiological risk group 0 @200mm to EN62778 |
| Ohjaukseen liittäminen              | -                         | Fotobiologinen riskimääritys          | 0,2 m  |
| Liitäntäkaapeli                     | 6-napainen pistoliitin    | EU RoHS -määräysten mukainen          | Kyllä  |

## CoreLine Wall-mounted

|                     |    |
|---------------------|----|
| Häikäisyindeksi CEN | 22 |
|---------------------|----|

### Valon tekniset tiedot

|                    |     |
|--------------------|-----|
| Kylläinen punainen | <50 |
|--------------------|-----|

### Käyttö ja sähkö tiedot

|                                 |              |
|---------------------------------|--------------|
| Ottojännite                     | 220-240 V    |
| Syöttötaajuus                   | 50 tai 60 Hz |
| CLO-tehonkulutus alussa         | - W          |
| Keskimääräinen CLO-tehonkulutus | - W          |
| KytKentävirta                   | 14 A         |
| Syttymisaika                    | 0,007 ms     |
| Tehokerroin (min.)              | 0.9          |

### Ohjausjärjestelmät ja himmennys

|               |    |
|---------------|----|
| Himmennettävä | Ei |
|---------------|----|

### Mekaaniset tiedot ja runko

|                                   |                    |
|-----------------------------------|--------------------|
| Rungon materiaali                 | Polykarbonaatti    |
| Heijastimen materiaali            | Polykarbonaatti    |
| Optiikan materiaali               | Polykarbonaatti    |
| Optisen kuvun/linssin materiaali  | Polykarbonaatti    |
| Kiinnitysmateriaali               | -                  |
| Optisen kuvun/linssin viimeistely | Opaali             |
| Kokonaiskorkeus                   | 85 mm              |
| Kokonaishalkaisija                | 390 mm             |
| Väri                              | Valkoinen RAL 9003 |
| Mitat (korkeus x leveys x syvyys) | 85 x NaN x NaN mm  |

### Hyväksyntä ja käyttökohteet

|                         |   |
|-------------------------|---|
| IP-luokka               | IP65 [ Pölytiivis, suojaus vesisuihkulta] |
| Mek. iskun suojauskoodi | IK10 [ 20 J ilkeäsuojaus]                 |
| Kestävyysluokitus       | -   |

### Suorituskyky alussa (IEC-yhteensopiva)

|   |          |
|---|----------|
| Valovirta alussa (järjestelmän valovirta) | 1350 lm  |
| Valovuotoleranssi                         | +/-10%   |
| LED-valaisimen tehokkuus alussa           | 110 lm/W |

|                          |                         |
|--------------------------|-------------------------|
| Alun vast. värilämpötila | 4000 K                  |
| Alun värintoistoindeksi  | >80                     |
| Alkukromaattisuus        | (0.3818,0.3797) SDCM <3 |
| Ottoteho alussa          | 12 W                    |
| Tehonkulustoleranssi     | +/-10%                  |

### Suorituskyky ajan mittaan (IEC-yhteensopiva)

|  |     |
|--|-----|
| Ohjauslaitteen keskimääräinen vikaantumisen 50 000 tunnin käyttöiän aikana | 5 % |
| Valovirran teho keskimääräisen 35 000 tunnin käyttöiän aikana*             | -   |
| Valovirran teho keskimääräisen 50 000 tunnin käyttöiän aikana*             | 80  |
| Valovirran teho keskimääräisen 75 000 tunnin käyttöiän aikana*             | -   |
| Valovirran teho keskimääräisen 100 000 tunnin käyttöiän aikana*            | -   |

### Käyttökohteiden olosuhteet

|  |                    |
|--|--------------------|
| Ympäristölämpötila-alue                        | -20 ... +40 °C     |
| Suorituskyvyn varmistava käyttölämpötila Tq    | 25 °C              |
| Suurin himmennystaso                           | Ei sovellettavissa |
| Soveltuu satunnaiseen sytytykseen/sammutukseen | Ei                 |

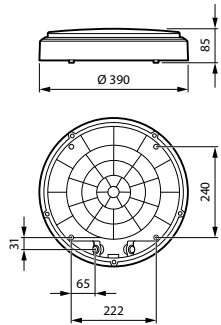
### Tuotetiedot

|                                     |                          |
|-------------------------------------|--------------------------|
| Koko tuotekoodi                     | 871951452872799          |
| Tilaustuotteen nimi                 | WL140V LED12S/840 PSU WH |
| EAN/UPC – tuote                     | 8719514528727            |
| Tilauuskoodi                        | 52872799                 |
| Paikallinen koodi                   | 4250108                  |
| SAP-osoittaja – määrä/pakkaus       | 1                        |
| SAP-osoittaja – pakkauksia ulomassa | 6                        |
| SAP-materiaali                      | 911401847482             |
| Net Weight (Piece)                  | 1,890 kg                 |



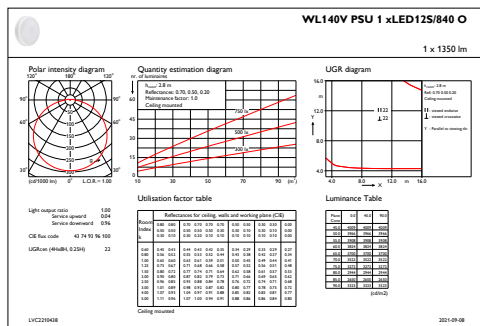
# CoreLine Wall-mounted

## Mittapiirros



WL140V LED12S/840 PSU WH

## Valonjakotiedot



IFGU1\_WL140VPSU1xLED12S840O

