



# CoreLine Wall-mounted

## WL140V LED12S/840 PSR MDU WH

Tehonsyöttöyksikkö säädettävä - Symmetrinen - 120° x 120°

CoreLine wall-mounted -yleisvalaisimet täyttävät CoreLine-lupauksen innovatiivisista, helposti asennettavista ja laadukkaista valaisimista. Nämä pyöreään muotoiset, pinta-asennettavat valaisimet voidaan asentaa sekä kattoon että seinään, ja ne sopivat erinomaisesti paikkoihin, joissa kulkee paljon ihmisiä, kuten käytäviin ja portaikkoihin. Tuotteen nykyaikainen muotoilu on huomaamattoman tyylikäs, ja tasaisen valonjaon ansiosta valaisin sulautuu useimpien rakennusten arkkitehtuuriin. Pistoliittimien ansiosta CoreLine WL140V:n asennus on nopeaa ja yksinkertaista. Tuoteperheessä on myös Interact Ready -valaisimia, joihin on integroitu langaton yhteys ja jotka voidaan liittää Interact-yhdyskäytäviin, -tunnistimiin ja -ohjelmistoihin.

### Tuotetiedot

Yleistä tietoa		Suojausluokka IEC	Suojausluokka II
Valonlähteen valokeilan kulma	120 °	Hehkulankatesti	Lämpötila 850 °C, kesto 30 s
Valonlähteen väri	840 Neutraali valkoinen	Tulenarkuusmerkintä	-
Valonlähde vaihdettavissa	Kyllä	CE-merkintä	CE-merkintä
Liitäntälaitteiden määrä	1 yksikkö	ENEC-merkintä	ENEC-merkintä
Virtalähde/virtayksikkö/muuntaja	PSR [ Tehonsyöttöyksikkö säädettävä]	Takuuaika	5 vuotta
Liitäntälaitte sisältyy toimitukseen	Kyllä	Jatkuva valontuotto	Ei
Optiikan tyyppi	Symmetrinen	Tuotteiden määrä: MCB (16A, tyyppi B)	32
Valaisimen valokeilan hajautus	120° x 120°	Fotobiologinen riski	Photobiological risk group 0 @200mm to EN62778
Ohjaukskäyttöliittymä	-	Fotobiologinen riskimääritys	0,2 m
Liitäntä	6-napainen pistoliitin	EU RoHS -määräysten mukainen	Kyllä
kaapeli	-		

## CoreLine Wall-mounted

Häikäisyindeksi CEN	22
---------------------	----

### Valon tekniset tiedot

Kylläinen punainen	<50
--------------------	-----

### Käyttö ja sähkö tiedot

Ottojännite	220-240 V
Syöttötaajuus	50 tai 60 Hz
CLO-tehonkulutus alussa	- W
Keskimääräinen CLO-tehonkulutus	- W
Kytkevävirta	10 A
Syttymisaika	0,066 ms
Tehokerroin (min.)	0.9

### Ohjausjärjestelmät ja himmennys

Himmennettävä	Kyllä
---------------	-------

### Mekaaniset tiedot ja runko

Rungon materiaali	Polykarbonaatti
Heijastimen materiaali	Polykarbonaatti
Optiikan materiaali	Polykarbonaatti
Optisen kuvun/linssin materiaali	Polykarbonaatti
Kiinnitysmateriaali	-
Optisen kuvun/linssin viimeistely	Opaali
Kokonaiskorkeus	85 mm
Kokonaishalkaisija	390 mm
Väri	Valkoinen RAL 9003
Mitat (korkeus x leveys x syvyys)	85 x NaN x NaN mm

### Hyväksyntä ja käyttökohteet

IP-luokka	IP65 [ Pölytiivis, suojaus vesisuihkulta]
Mek. iskun suojauskoodi	IK10 [ 20 J ilkeäsuojauks]
Kestävyysluokitus	-

### Suorituskyky alussa (IEC-yhteensopiva)

Valovirta alussa (järjestelmän valovirta)	1250 lm
Valovuotoleranssi	+/-10%
LED-valaisimen tehokkuus alussa	95 lm/W

Alun vast. värilämpötila	4000 K
Alun värintoistoindeksi	>80
Alkukromaattisuus	(0.3818,0.3797) SDCM <3
Ottoteho alussa	12 W
Tehonkulutustoleranssi	+/-10%

### Suorituskyky ajan mittaan (IEC-yhteensopiva)

Ohjauslaitteen keskimääräinen vikaantumisen 50 000 tunnin käyttöä aikana	5 %
Valovirran teho keskimääräisen 35 000 tunnin käyttöä aikana*	-
Valovirran teho keskimääräisen 50 000 tunnin käyttöä aikana*	80
Valovirran teho keskimääräisen 75 000 tunnin käyttöä aikana*	-
Valovirran teho keskimääräisen 100 000 tunnin käyttöä aikana*	-

### Käyttökohteiden olosuhteet

Ympäristölämpötila-alue	-20 ... +40 °C
Suorituskyvyn varmistava käyttölämpötila Tq	25 °C
Suurin himmennystaso	10%
Soveltuu satunnaiseen sytytykseen/sammutukseen	Ei

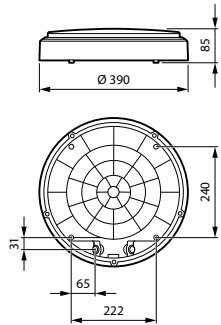
### Tuotetiedot

Koko tuotekoodi	871951453083699
Tilastuotteen nimi	WL140V LED12S/840 PSR MDU WH
EAN/UPC – tuote	8719514530836
Tilauuskoodi	53083699
Paikallinen koodi	4250120
SAP-osoittaja – määrä/pakkaus	1
SAP-osoittaja – pakkauksia ulomassa	6
SAP-materiaali	911401851682
Net Weight (Piece)	1,600 kg



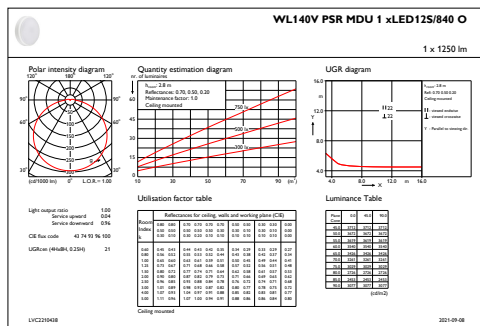
# CoreLine Wall-mounted

## Mittapiirros



WL140V LED12S/840 PSR MDU WH

## Valonjakotiedot



IFGU1\_WL140VPSRMDU1xLED12S840O

