



CitySwan LED

BPS639 LED40/830 II GL-MDM CLO-SRTB C10K

CitySwan LED gen3 - LED module 4000 lm - 830 Lämmin
valkoinen - Suojausluokka II - Metronomis keskileveä valonjako
- Tasolasi - Opaali - Kaapeli 10 m ilman pistotulppaa (C10K)

Tanskalaisten arkkitehtien Bjarne Schlägerin ja Morten Weeke Borupin suunnittelema CitySwan LED -valaisin on osa kaupunkikuvaa. CitySwan LED -valaisimen yksinkertainen muoto ja tarkkaan valitut materiaalit tekevät valaisimesta puhtaslinjaisen ja erottuvan. Yöaikaan CitySwan valaisee katuja ja alueita pehmeällä, toiminnallisella valolla. Epäsuoraa valoa voidaan tehostaa lisäämällä opaaliin kupuun lisäledejä. Tyylikäs CitySwan LED -valaisin voidaan asentaa pylvääseen tai seinään tuoteperheen omilla pylväillä ja kiinnikkeillä. Valikoimaan kuuluu myös pollari ja seinävalaisin.

Tuotetiedot

Yleistä tietoa	
Lamppuperheen koodi	LED40 [LED module 4000 lm]
Valonlähteen väri	830 Lämmin valkoinen
Valonlähde vaihdettavissa	Kyllä
Virtalähde/virtayksikkö/muuntaja	Virtalähdeyksikkö, jossa DALI- ja SystemReady-liitäntä sekä jatkuva valontuotto (integroitu)
Liitäntälaitte sisältyy toimitukseen	Kyllä
Optisen kuvun/linssin tyyppi	FG [Tasolasi]
Valaisimen valokeilan hajautus	-
Ohjaukayhteyksiä	GPRS network
Liitäntä	-
kaapeli	Kaapeli 10 m ilman pistotulppaa (C10K)
Suojausluokka IEC	Suojausluokka II
Tulenarkuusmerkintä	-
CE-merkintä	CE-merkintä
ENEC-merkintä	-
Takuuaika	5 vuotta
Ulkovalaistuksen optiikan tyyppi	Metronomis keskileveä valonjako
Jatkuva valontuotto	Kyllä
EU RoHS -määräysten mukainen	Kyllä
Valonlähdemoduulin tyyppi	LED
Tuoteperheen koodi	BPS639 [CitySwan LED gen3]
Valon tekniset tiedot	
Ylösuuntautuvan valovirran suhde	0
Vakiokallistuskulma pylvään päässä	0°

CitySwan LED

Vakiokallistuskulma sivuasennuksessa	0°
--------------------------------------	----

Käyttö ja sähkö tiedot

Ottojännite	230 - 240 V
Syöttötaajuus	50-60 Hz

Ohjausjärjestelmät ja himmennys

Himmennettävä	Langaton himmennys
---------------	--------------------

Mekaaniset tiedot ja runko

Rungon materiaali	Polyeteeni
Heijastimen materiaali	-
Optiikan materiaali	Polymethyl methacrylate
Optisen kuvun/linssin materiaali	Lasi
Kiinnitysmateriaali	Alumiini
Asennuslaite	Pylväsasennuskiinnike, halkaisija 60 mm
Optisen kuvun/linssin muoto	Litettä
Optisen kuvun/linssin viimeistely	Kirkas
Kokonaispituus	369 mm
Kokonaisleveys	340 mm
Kokonaiskorkeus	250 mm
Tehollinen heijastettu alue	0,08 m ²
Väri	Opaali
Mitat (korkeus x leveys x syvyys)	250 x 340 x 369 mm (9.8 x 13.4 x 14.5 in)

Hyväksyntä ja käyttökohteet

IP-luokka	IP66 [Pölytiivis, suojaus vesisuihkulta]
Mek. iskun suojauskoodi	IK08 [5 J ilkvaltasuojaus]
Syöksyjännitesuojauksen (yhteis-/eromuotoinen)	Valaisimen syöksyjännitesuojauksen 6 kV differentiaalitulissa ja 10 kV yleisulissa

Suorituskyky alussa (IEC-yhteensopiva)

Valovuotoleranssi	+/-7%
-------------------	-------

Alun vast. värilämpötila	3000 K
Alun värintoistoindeksi	≥80
Alkukromaattisuus	(0.4339, 0.4032) SDCM <5
Tehonkulutustoleranssi	+/-10%
Alun värintoistoindeksin toleranssi	+/-2

Suorituskyky ajan mittaan (IEC-yhteensopiva)

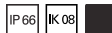
Valovirran teho keskimääräisen 35 000 tunnin käyttöajan aikana*	-
Valovirran teho keskimääräisen 50 000 tunnin käyttöajan aikana*	-
Valovirran teho keskimääräisen 75 000 tunnin käyttöajan aikana*	-

Käyttökohteiden olosuhteet

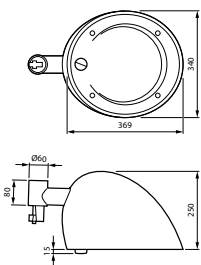
Ympäristölämpötila-alue	-40 ... +25 °C
Suorituskyvyn varmistava käyttölämpötila	25 °C
Tq	
Suurin himmennystaso	50%

Tuotetiedot

Koko tuotekoodi	871951466641200
Tilaustuotteen nimi	BPS639 LED40/830 II GL-MDM CLO-SRTB C10K
EAN/UPC – tuote	8719514666412
Tilauskoodi	66641200
SAP-osoittaja – määrä/pakkaus	1
SAP-osoittaja – pakkauksia ulommassa	1
SAP-materiaali	919008635816
SAP-nettopaino (kappale)	5,400 kg

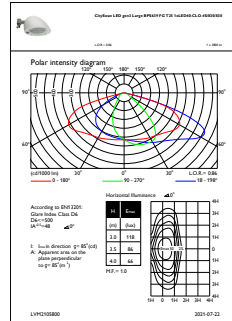
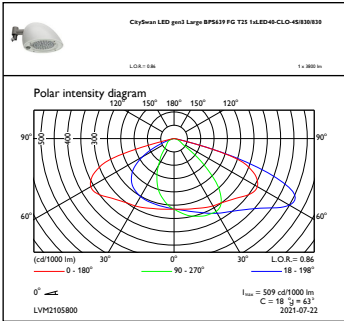


Mittapiirros



CitySwan gen2 BRS/BSS/BWS639

Valonjakotiedot



OFPC1_

OFPL1_

