



MASTER - LED HID SON-T



TrueForce LED Road 68W E40 765 MV

Philips MASTER LED HID SON-T -lamput tarjoavat helpon ja nopeasti itsensä takaisin maksavan LED-ratkaisun, jolla voit korvata suurpainepurkauslamput (HID) ja suurpainenatriumlamput (SON). MASTER LED HID SON-T-ratkaisujen avulla voit tuoda LED-lamppujen energiatehokkuuden ja pitkän käyttöiän edut suurpainepurkauslamppujen tilalle. Aloituskustannukset ovat pienet, joten saat heti säästöjä. Oikeankokoisten lamppujen ja oikean valonjaon ansiosta voit helposti jälkiasentaa MASTER LED --lamppuja nykyisiin SON- ja SON-T-järjestelmiin ja siten parantaa valon laatua LED-lampuilla valaisimen liitäntälaitetta tai heijastinta vaihtamatta.

Rajoitukset ja turvallisuus

• Katso lisätietoja asennusoppaasta tai pyydä kytkentäkaavio ja ohjeet Signifyn myyntiedustajalta.

Tuotetiedot

Yleistä tietoa		Vastaava värilämpötila (nim.)	
Kanta	E40 [E40]		6500 K
Nimelliskäyttöikä	50 000 tuntia	Valotehokkuus (nimellinen) (nim.)	176,00 lm/W
Sytytys	50 000	Väriyhtenäisyys	<6
Lighting Technology	LED	Värintoistoindeksi (CRI)	70
Vuon mittauksen viitearvo	Sphere	LLMF nimelliskäyttöiän lopussa (nim.)	70 %
CE-merkintä	Kyllä	Välkyntäarvo (PstLM)	1
RoHS-direktiivin mukainen	Kyllä	Stroboskooppisen ilmiön arvo (SVM)	2,5
		Photobiological safety according to EN 62471	RG1
Valaistuksen tekniset tiedot		Käyttö- ja sähkö tiedot	
Värikoodi	765 [CCT of 6500K]	Viivatiheys	50 to 60 Hz
Valovirta	12 000 lm	Syöttötaajuus	50–60 Hz
Värimerkki	Viileä päivänvalo	Virrankulutus	68 W

MASTER - LED HID SON-T

Vastaa teholtaan	150 W
Syttymisaika (nim.)	0,5 s
Lämpenemisaika valotehoon 60 %	0,5 s
Tehokerroin (murtoluku)	0,9
Jännite (nim.)	120-277 V

Käyttölämpötila

T-Case, maksimi (nim.)	60 °C
------------------------	-------

Ohjausjärjestelmät ja himmennys

Himmennettävä	Ei
---------------	----

Mekaaniset tiedot ja runko

Lampun pinta	Kirkas
Hehkulampun muoto	T-muoto

Merkinnät ja luokitukset

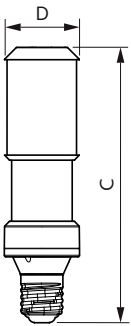
Energiatehokkuusluokka	C
------------------------	---

Energiankulutus kWh/1000 h	68 kWh
EPREL-rekisteröintinumero	421455

Tuotetiedot

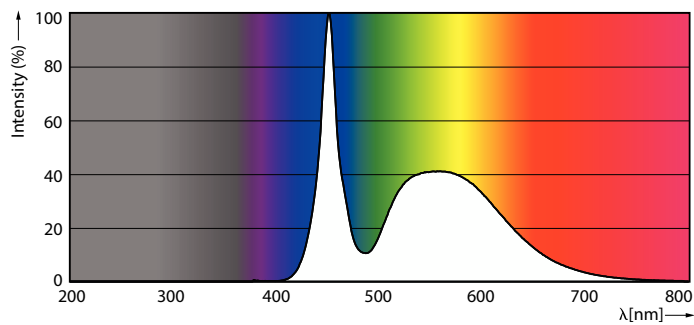
Full EOC	871869970587900
Tilaustuotteen nimi	TForce LED Road 68W E40 765 MV
Tilauuskoodi	70587900
Paikallinen koodi	4820135
SAP-osoittaja – määrä/pakkaus	1
SAP-osoittaja – pakkauksia ulomassa	6
Tuotekoodi (12NC)	929002277808
Koko tuotenimi	TrueForce LED Road 68W E40 765 MV
EAN/UPC – laatikko	8718699705886
Paikallisen koodin kuvaus	4820135
EAN/UPC - Product/Case	8718699705879

Mittapiirros

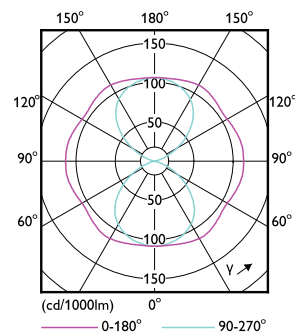


Product	D	C
TForce LED Road 68W E40 765 MV	71 mm	262 mm

Valonjakotiedot



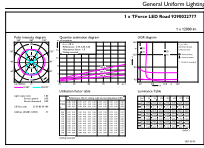
Spectral Power Distribution Colour - TForce LED Road 68W E40 765 MV



Light Distribution Diagram - TForce LED Road 68W E40 765 MV

MASTER - LED HID SON-T

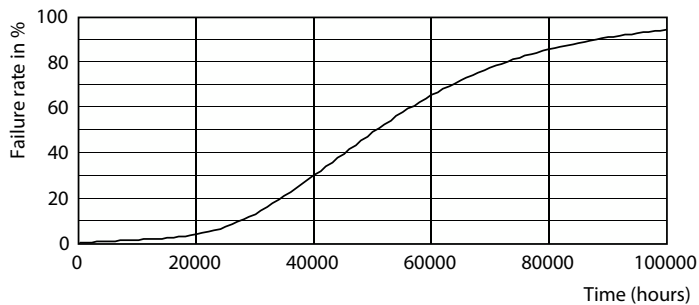
Valonjakotiedot



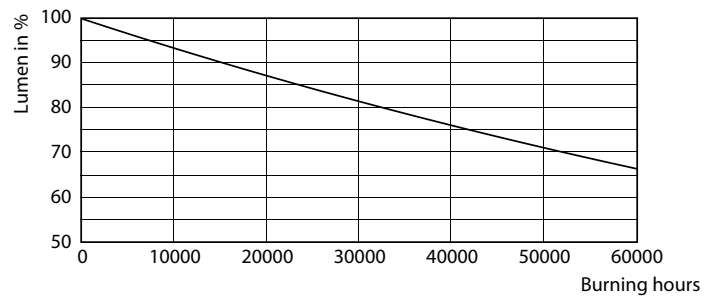
General Uniform Lighting
1 - TForce LED Road 68W E40 765 MV
Page 10

General uniform lighting - TForce LED Road 68W E40 765 MV

Käyttöikä



Life Expectancy Diagram - TForce LED Road 68W E40 765 MV



Lumen Maintenance Diagram - TForce LED Road 68W E40 765 MV

