



# CorePro LEDtube EM/ Mains



## CorePro LEDtube 600mm 8W 840 T8

Philips CorePro LEDtube -lamput tarjoavat nopean ja helpon tavan vaihtaa T8-loisteputket tai muut LED-putket nopeasti. LEDtube-lamppujen Core-mallisto edellyttää vain alhaista alkuinvestointia, mutta tämän lisäksi myös LED-valojen energiatehokkuus tuottaa välittömiä säästöjä, jotka kertyvät pitkän ja luotettavan käyttöiän aikana. Koska lampun koko ja valonjako ovat samat kuin loisteputkilla, et koskaan huomaa eroa. Voit asentaa nämä LED-putket kahdella tavalla: johdottamalla nykyiset loisteputkipohjaiset valaisimesi uudelleen niin, että CorePro LEDtube -lamput toimivat suoraan verkkovirralla, tai vaihtamalla loistelampun sytyttimen LED-sytyttimeksi, jota voidaan käyttää elektromagneettisen liitäntälaitteen kanssa.

### Rajoitukset ja turvallisuus

- HUOMAUTUS: Jokaisen näitä lampuja käyttävän asennuksen yleinen energiatehokkuus ja valonjako riippuvat asennuksen suunnittelusta.
- Asennus on suoritettava valaisimen mukana toimitettujen tai verkosta saatavilla olevien asennuskaavioiden mukaan. Asennus on jätettävä valtuutetun ammattilaisen tehtäväksi

### Tuotetiedot

Yleistä tietoa	
Kanta	G13 [ Medium Bi-Pin Fluorescent]
EU RoHS -määräysten mukainen	Kyllä
Nimelliskäyttöikä (nim.)	30000 h
Kytkenäjakso	200000X
Tekninen tyyppi	LEDTECH-LOV
Vuon mittausviite	Sphere

Valon tekniset tiedot	
Värikoodi	840 [ CCT / 4 000 K]
Keilakulma (nim.)	240 °
Valovirta (nim.)	800 lm
Värimerkki	Viileä valkea (CW)
Vastaava värilämpötila (nim.)	4000 K
Valotehokkuus (nimellinen) (nim.)	100 lm/W
Väriyhtenäisyys	<6
Värintoistoindeksi (nim.)	80

# CorePro LEDtube EM/Mains

LLMF nimelliskäyttöiän lopussa (nim.)	70 %
---------------------------------------	------

## Käyttö ja sähkö tiedot

Syöttötaajuus	50–60 Hz
Power (Rated) (Nom)	8 W
Lampun virta (nim.)	46 mA
Syttymisaika (nim.)	0,5 s
Lämpenemisaika 60 %:n valontuottoon (nim.)	0.5 s
Tehokerroin (nim.)	0.9
Jännite (nim.)	220–240 V

## Lämpötila

T-Ambient (maks.)	45 °C
T-Ambient (min.)	-20 °C
T-storage (maks.)	65 °C
T-Storage (min.)	-40 °C
T-Case, maksimi (nim.)	50 °C

## Ohjausjärjestelmät ja himmennys

Himmennettävä	Ei
---------------	----

## Mekaaniset tiedot ja runko

Lampun viimeistely	Huurrettu
Lampun materiaali	Glass

Tuotteen pituus	600 mm
Hehkulampun muoto	Putki, kaksipäätäinen

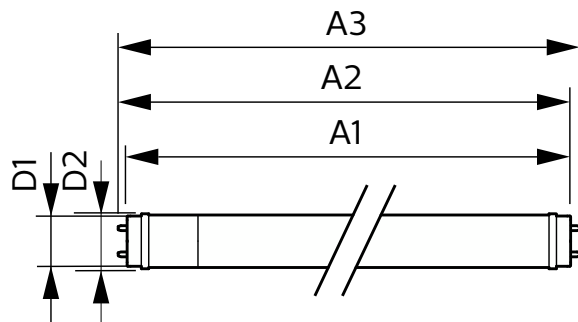
## Hyväksyntä ja käyttökohteet

Energiatohokkuusluokka	F
Energiaa säästävä tuote	Yes
Hyväksyntämerkinnät	RoHS compliance CE merkintä KEMA Keur certificate
Energiankulutus kWh/1000 h	8 kWh
EPREL-rekisteröintinumero	1183860

## Tuotetiedot

Koko tuotekoodi	871951432531900
Tilaustuotteen nimi	CorePro LEDtube 600mm 8W 840 T8
EAN/UPC – tuote	8719514325319
Tilauskoodi	32531900
Paikallinen koodi	4923666
SAP-osoittaja – määrä/pakkaus	1
SAP-osoittaja – pakkauksia ulommassa	10
SAP-materiaali	929003022102
Net Weight (Piece)	0,120 kg

## Mittapiirros

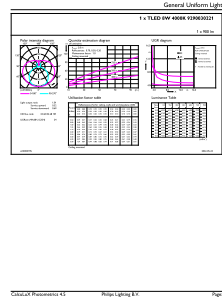
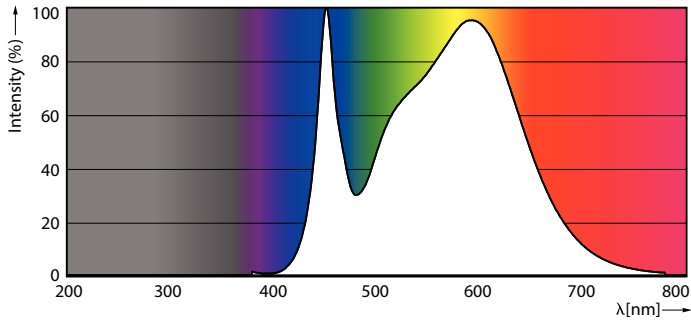


CorePro LEDtube 600mm 8W 840 T8

Product	D1	D2	A1	A2	A3
CorePro LEDtube 600mm 8W 840 T8	25,7 mm	28 mm	588,5 mm	595,5 mm	602,5 mm

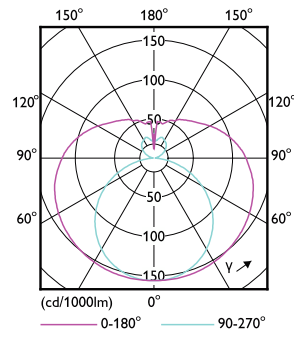
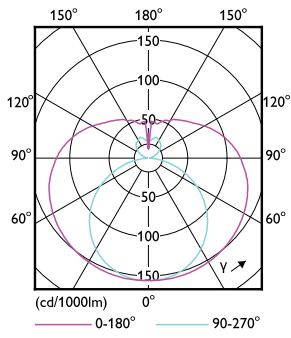
# CorePro LEDtube EM/Mains

## Valonjakotiedot



Spectral Power Distribution Colour

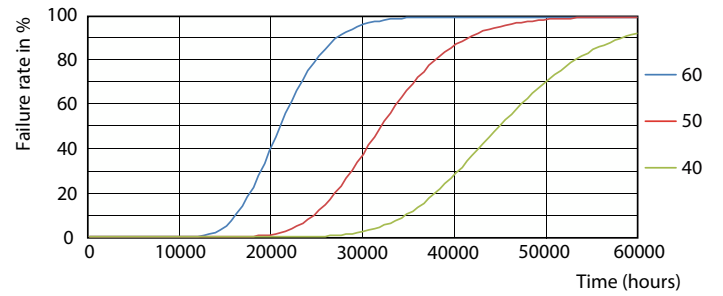
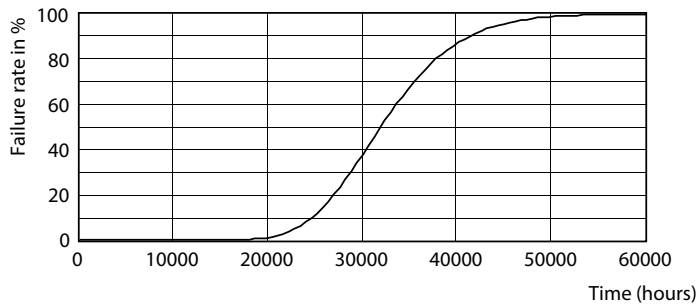
General uniform lighting



Light Distribution Diagram

Light Distribution Diagram

## Käyttöikä

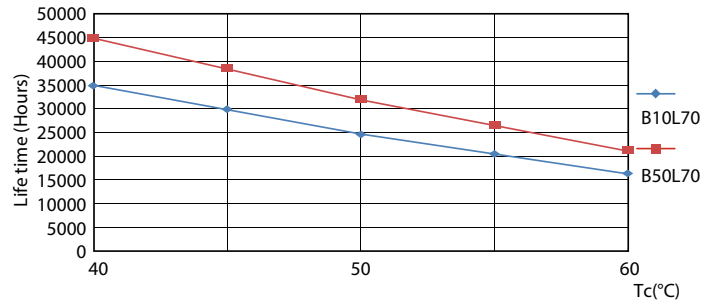
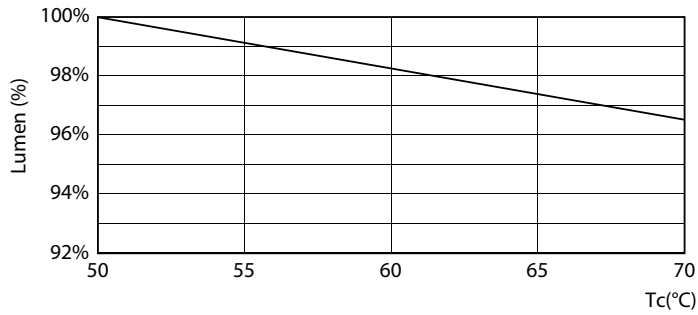


Life Expectancy Diagram

FailureRate

# CorePro LEDtube EM/Mains

## Käyttöikä



LumenVsTc

LifetimeVsTc



Lumen Maintenance Diagram

