



MASTER LEDtube verkkovirta T5



MASTER LEDtube 1200mm HE 16.5W 840 T5 EU

Uusi Philips Master LEDtube Mains T5 yksinkertaistaa valaistusprojektisi. Sinun ei tarvitse enää kiinnittää huomiota virtalähdetekniikkaan. Yksilöllisen mallinsa ansiosta Philips MASTER LEDtube Mains T5 voidaan asentaa valaisimiin, jotka toimivat verkkovirralla. Yksinkertaista käyttöä! Turvallinen, luotettava ja helposti asennettava Philips MASTER LEDtube Mains T5 on erinomainen vaihtoehto vakiomallisille loisteputkille, ja sen avulla voidaan saada mahdollisimman pitkä käyttöikä, säästää energiaa ja pienentää ylläpitokustannuksia.

Tuotetiedot

| Yleistä tietoa | |
|------------------------------|----------|
| Kanta | G5 [G5] |
| EU RoHS -määräysten mukainen | Kyllä |
| Nimelliskäyttöikä (nim.) | 50000 h |
| Kytkenäjakso | 200000X |
| | Sphere |

| Valon tekniset tiedot | |
|---------------------------------------|----------------------|
| Värikoodi | 840 [CCT / 4 000 K] |
| Keilakulma (nim.) | 200 ° |
| Valovirta (nim.) | 2500 lm |
| Värimerkki | Viileä valkea (CW) |
| Vastaava väriämpötila (nim.) | 4000 K |
| Valotehokkuus (nimellinen) (nim.) | 151,00 lm/W |
| Väriyhtenäisyys | <6 |
| Värintoistoindeksi (nim.) | 80 |
| LLMF nimelliskäyttöiän lopussa (nim.) | 70 % |

| Käyttö ja sähkö tiedot | |
|--|-----------|
| Syöttötaajuus | 50–60 Hz |
| Power (Rated) (Nom) | 16,5 W |
| Lampun virta (nim.) | 85 mA |
| Syttymisaika (nim.) | 0,5 s |
| Lämpenemisaika 60 %:n valontuottoon (nim.) | 0,5 s |
| Tehokerroin (nim.) | 0,92 |
| Jännite (nim.) | 220–240 V |

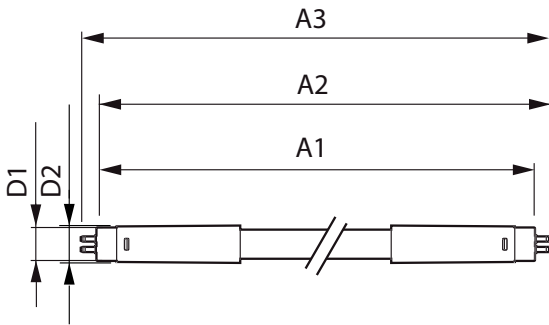
| Lämpötila | |
|------------------------|--------|
| T-Ambient (maks.) | 45 °C |
| T-Ambient (min.) | -20 °C |
| T-storage (maks.) | 65 °C |
| T-Storage (min.) | -40 °C |
| T-Case, maksimi (nim.) | 70 °C |

MASTER LEDtube verkkovirta T5

| Ohjausjärjestelmät ja himmennys | |
|---------------------------------|--|
| Himmennettävä | Ei |
| Mekaaniset tiedot ja runko | |
| Lampun viimeistely | Huurrettu |
| Lampun materiaali | Glass |
| Tuotteen pituus | 1200 mm |
| Hehkulampun muoto | Putki, kaksipäätäinen |
| Hyväksyntä ja käyttökohteet | |
| Energy Efficiency Class | D |
| Energiaa säästävä tuote | Yes |
| Hyväksyntämerkinnät | RoHS compliance CE merkintä KEMA Keur certificate |
| Energiankulutus kWh/1000 h | 17 kWh |

| | 467303 |
|--------------------------------------|--|
| Tuotetiedot | |
| Koko tuotekoodi | 871951433433500 |
| Tilaustuotteen nimi | MASTER LEDtube 1200mm HE 16.5W 840 T5 EU |
| EAN/UPC – tuote | 8719514334335 |
| Tilauskoodi | 33433500 |
| SAP-osoittaja – määrä/pakkaus | 1 |
| SAP-osoittaja – pakkauksia ulommassa | 10 |
| SAP-materiaali | 929003044502 |
| SAP-nettopaino (kappale) | 0,215 kg |

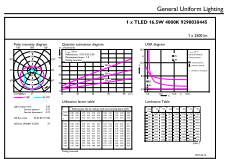
Mittapiirros



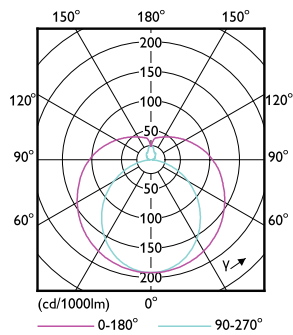
MAS LEDtube 1200mm HE 16.5W 840 T5

| Product |
|--|
| MASTER LEDtube 1200mm HE 16.5W 840 T5 EU |

Valonjakotiedot



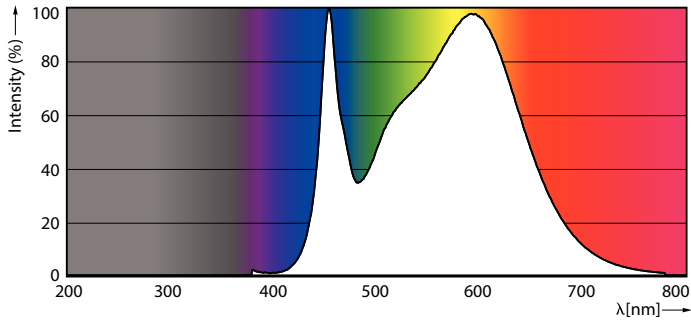
LEDtube MAS G3 16,5W G13 2500lm 840-GUL



LEDtube MAS 8W G5 1000lm

MASTER LEDtube verkkovirta T5

Valonjakotiedot

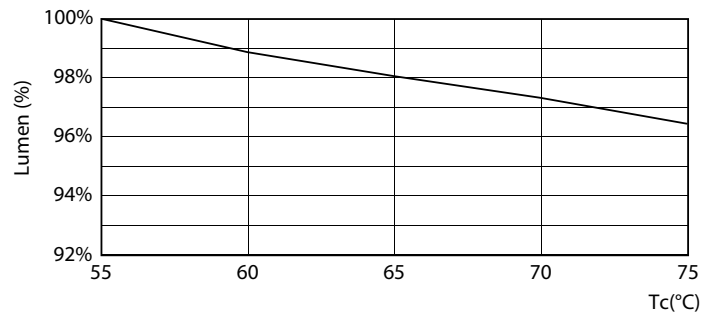


LEDtube MAS G3 16,5W G13 2500lm 840-POC

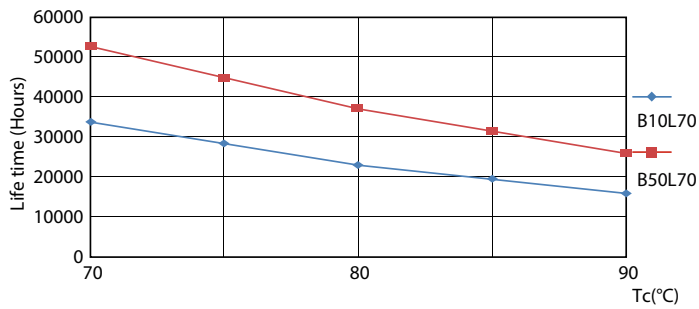
Käyttöikä



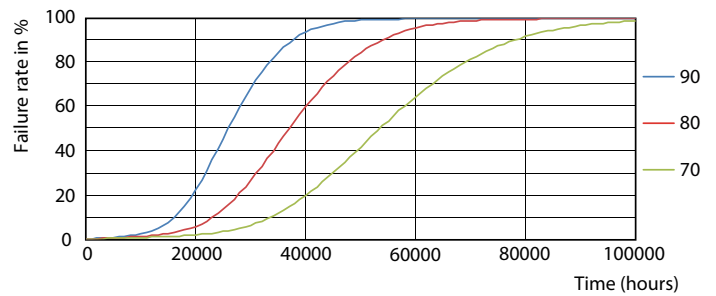
LEDtube 50K-LED



LEDtube MAS G3 8W 50K LumenVsTc-LMP



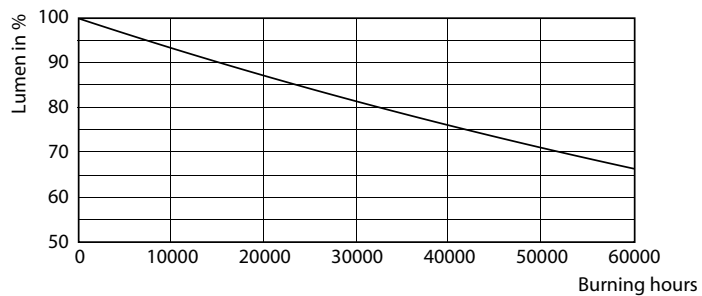
LEDtube MAS 1 26W 50K LifetimeVsTc-LED



LEDtube MAS 1 26W 50K FailureRate-LED

MASTER LEDtube verkkovirta T5

Käyttöikä



LEDtube 50K-LMP

