



# MASTER LEDtube T8 Ultra Efficient



## MAS LEDtube 1200mm UE 11.9W 840 T8 EELA

Energian hintojen noustessa ja EU:n myöntämien kunnostustukien jatkuessa lukuisat yritykset etsivät keinoja, joiden avulla toimitilojen valaistuksesta saadaan energiataloudellisesti kestävämpää. Uusi Philips MASTER LEDtube Ultra Efficiency T8 on todellinen läpimurto vihreämmässä valaistuksessa. Se korvaa suoraan perinteisen loistelampun tai LED-valoputken ja mahdollistaa välittömästi tehokkaan energiansäästön, ja valoputken käyttöikä on paljon pidempi.

### Tuotetiedot

Yleistä tietoa	
Kanta	G13 ROT (Rotating) [ Medium Bi-Pin Fluorescent]
CE-merkintä	Kyllä
EU RoHS -määräysten mukainen	Kyllä
Nimelliskäyttöikä (nim.)	100000 h
Kytkenäjakso	200000X
Vuon mittausviite	Sphere
Taso	MASTER
Valon tekniset tiedot	
Värikoodi	840 [ CCT / 4 000 K]
Keilakulma (nim.)	160 °
Valovirta (nim.)	2500 lm
Värimerkki	Viileä valkea (CW)
Vastaava värlämpötila (nim.)	4000 K
Valotehokkuus (nimellinen) (nim.)	210 lm/W
Väriyhtenäisyys	<6
Värintoistoindeksi (nim.)	80

LLMF nimelliskäyttöiän lopussa (nim.)	70 %
Käyttö ja sähkö tiedot	
Syöttötaajuus	50–60 Hz
Power (Rated) (Nom)	11,9 W
Lampun virta (suurin)	63 mA
Lampun virta (min.)	48 mA
Vastaa teholtaan	36 W
Syttymisaika (nim.)	1 s
Lämpenemisaika 60 %:n valontuottoon (nim.)	1 s
Tehokerroin (nim.)	0.9
Jännite (nim.)	220–240 V
Lämpötila	
T-Ambient (maks.)	45 °C
T-Ambient (min.)	-20 °C
T-storage (maks.)	65 °C
T-Storage (min.)	-40 °C

# MASTER LEDtube T8 Ultra Efficient

T-Case, maksimi (nim.)	40 °C
------------------------	-------

## Ohjausjärjestelmät ja himmennys

Himmennettävä	Ei
---------------	----

## Mekaaniset tiedot ja runko

Lampun viimeistely	Huurrettu
Lampun materiaali	Muovi
Tuotteen pituus	1200 mm
Hehkulampun muoto	Putki, kaksipäätyinen

## Hyväksyntä ja käyttökohteet

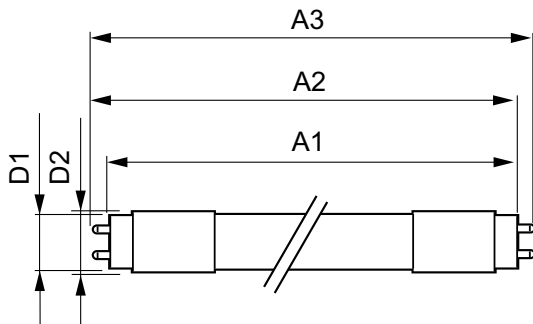
Energiatohokkuusluokka	A
Energiaa säästävä tuote	Yes
Hyväksyntämerkinnät	RoHS compliance TUV CE merkintä KEMA Keur certificate

Energiankulutus kWh/1000 h	12 kWh
EPREL-rekisteröintinumero	1013082

## Tuotetiedot

Koko tuotekoodi	871951443166900
Tilaustuotteen nimi	MAS LEDtube 1200mm UE 11.9W 840 T8 EELA
EAN/UPC – tuote	8719514431669
Tilaukoodi	43166900
Paikallinen koodi	4922912
SAP-osoittaja – määrä/pakkaus	1
SAP-osoittaja – pakkauksia ulommassa	10
SAP-materiaali	929003482202
Net Weight (Piece)	0,230 kg

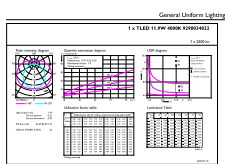
## Mittapiirros



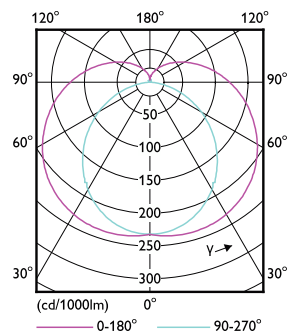
MAS LEDtube 1200mm UE 11.9W 840 T8 EELA

Product	D1	D2	A1	A2	A3
MAS LEDtube 1200mm UE 11.9W 840 T8 EELA	25,8 mm	28 mm	1198,2 mm	1205,3 mm	1212,4 mm

## Valonjakotiedot



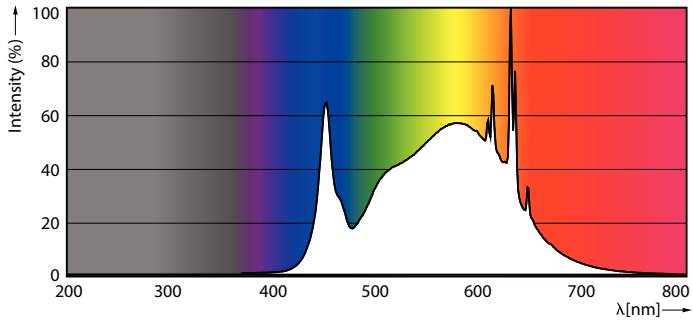
General uniform lighting



Light Distribution Diagram

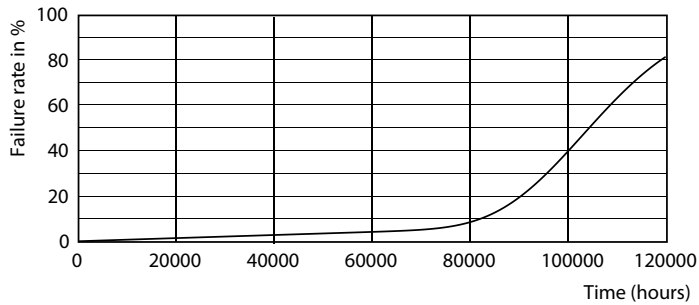
# MASTER LEDtube T8 Ultra Efficient

## Valonjakotiedot

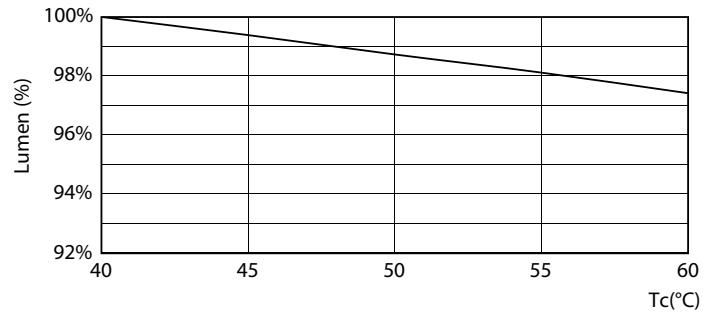


Spectral Power Distribution Colour

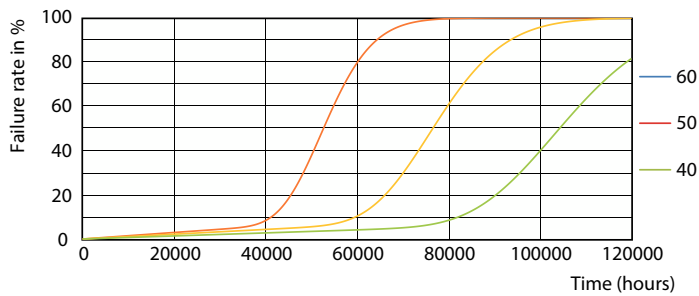
## Käyttöikä



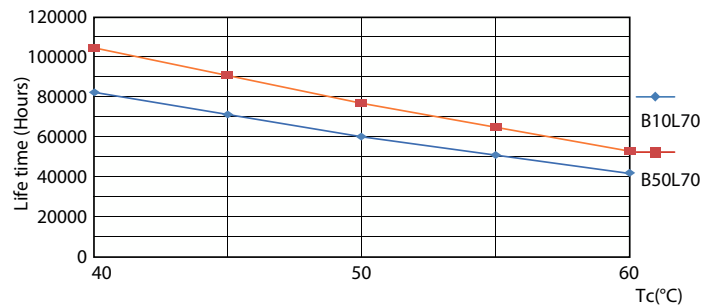
LEDtube 100K-LED



LEDtube MAS EU2 11,9W 100K LumenVsTc-LMP



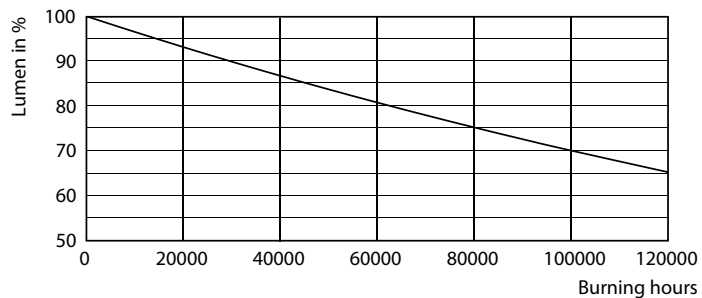
LEDtube 100K 4060 FailureRate-LED



LEDtube 100K 4060 LifetimeVsTc-LED

## MASTER LEDtube T8 Ultra Efficient

### Käyttöikä



LEDtube 100K-LMP

