



CorePro LEDtube EM/ Mains



CorePro LEDtube 1500mm 20W 865 T8

Philips CorePro LEDtube -lamput tarjoavat nopean ja helpon tavan vaihtaa T8-loisteputket tai muut LED-putket nopeasti. LEDtube-lamppujen Core-mallisto edellyttää vain alhaista alkuinvestointia, mutta tämän lisäksi myös LED-valojen energiatehokkuus tuottaa välittömiä säästöjä, jotka kertyvät pitkän ja luotettavan käyttöiän aikana. Koska lampun koko ja valonjako ovat samat kuin loisteputkilla, et koskaan huomaa eroa. Voit asentaa nämä LED-putket kahdella tavalla: johdottamalla nykyiset loisteputkipohjaiset valaisimesi uudelleen niin, että CorePro LEDtube -lamput toimivat suoraan verkkovirralla, tai vaihtamalla loistelampun sytyttimen LED-sytyttimeksi, jota voidaan käyttää elektromagneettisen liitäntälaitteen kanssa.

Rajoitukset ja turvallisuus

- HUOMAUTUS: Jokaisen näitä lampuja käyttävän asennuksen yleinen energiatehokkuus ja valonjako riippuvat asennuksen suunnittelusta.
- Asennus on suoritettava valaisimen mukana toimitettujen tai verkosta saatavilla olevien asennuskaavioiden mukaan. Asennus on jätettävä valtuutetun ammattilaisen tehtäväksi

Tuotetiedot

Yleistä tietoa	
Kanta	G13 [Medium Bi-Pin Fluorescent]
CE-merkintä	Kyllä
EU RoHS -määräysten mukainen	Kyllä
Nimelliskäyttöikä (nim.)	30000 h
Kytkenäjakso	200000X
Vuon mittausviite	Sphere
Taso	CorePro

Valon tekniset tiedot	
Värikoodi	865 [CCT / 6 500 K]
Keilakulma (nim.)	240 °
Valovirta (nim.)	2200 lm
Värimerkki	Viileä päivänvalo
Vastaava värilämpötila (nim.)	6500 K
Valotehokkuus (nimellinen) (nim.)	110 lm/W
Väriyhtenäisyys	<6
Värintoistoindeksi (nim.)	80

CorePro LEDtube EM/Mains

LLMF nimelliskäyttöiän lopussa (nim.)	70 %
---------------------------------------	------

Käyttö ja sähkö tiedot

Syöttötaajuus	50–60 Hz
Power (Rated) (Nom)	20 W
Lampun virta (nim.)	105 mA
Vastaa teholtaan	58 W
Syttymisaika (nim.)	0,5 s
Lämpenemisaika 60 %:n valontuottoon (nim.)	0.5 s
Tehokerroin (nim.)	0.9
Jännite (nim.)	220-240 V

Lämpötila

T-Ambient (maks.)	45 °C
T-Ambient (min.)	-20 °C
T-storage (maks.)	65 °C
T-Storage (min.)	-40 °C
T-Case, maksimi (nim.)	60 °C

Ohjausjärjestelmät ja himmennys

Himmennettävä	Ei
---------------	----

Mekaaniset tiedot ja runko

Lampun viimeistely	Huurrettu
--------------------	-----------

Lampun materiaali	Glass
Tuotteen pituus	1500 mm
Hehkulampun muoto	Putki, kaksipäättyinen

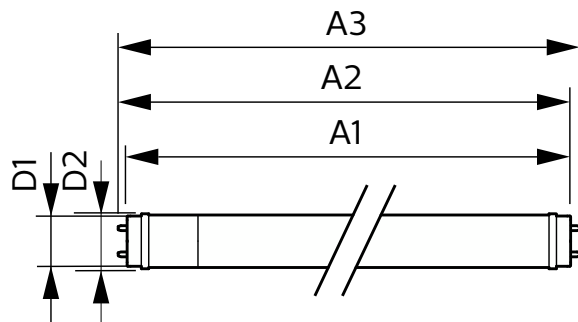
Hyväksyntä ja käyttökohteet

Energiatohokkuusluokka	E
Energiaa säästävä tuote	Yes
Hyväksyntämerkinnät	RoHS compliance CE merkintä KEMA Keur certificate
Energiankulutus kWh/1000 h	20 kWh
EPREL-rekisteröintinumero	1183846

Tuotetiedot

Koko tuotekoodi	871951445983000
Tilaustuotteen nimi	CorePro LEDtube 1500mm 20W 865 T8
EAN/UPC – tuote	8719514459830
Tilauuskoodi	45983000
Paikallinen koodi	4922924
SAP-osoittaja – määrä/pakkaus	1
SAP-osoittaja – pakkauksia ulommassa	20
SAP-materiaali	929003547502
Net Weight (Piece)	0.220 kg

Mittapiirros

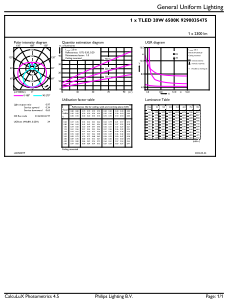


CorePro LEDtube 1500mm 20W 865 T8

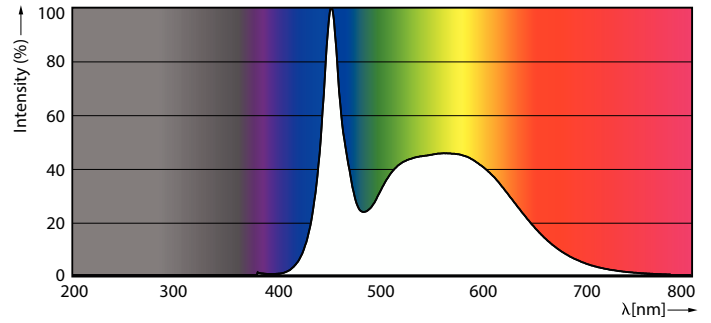
Product	D1	D2	A1	A2	A3
CorePro LEDtube 1500mm 20W 865 T8					

CorePro LEDtube EM/Mains

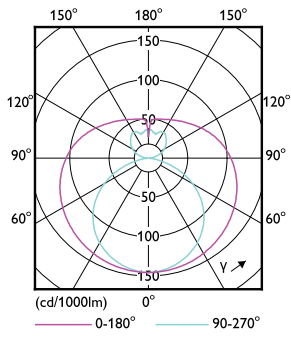
Valonjakotiedot



General uniform lighting

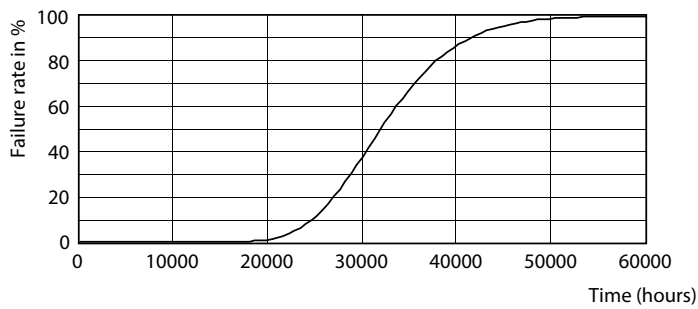


Spectral Power Distribution Colour

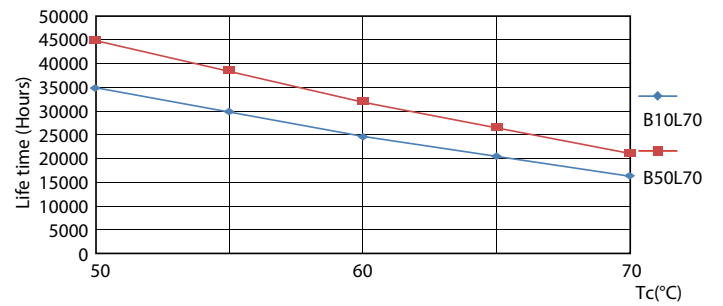


Light Distribution Diagram

Käyttöikä



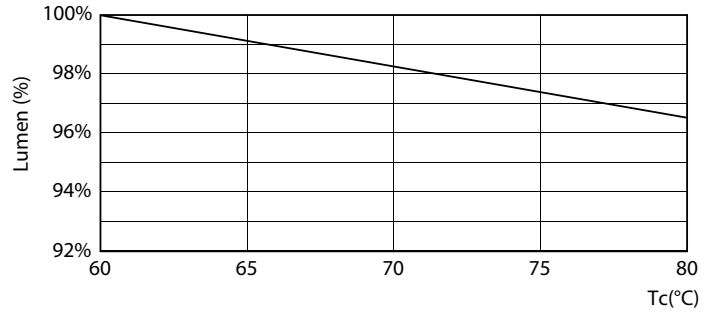
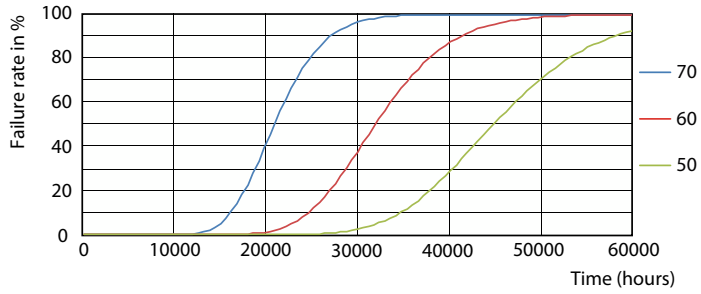
Life Expectancy Diagram



LifetimeVsTc

CorePro LEDtube EM/Mains

Käyttöikä



FailureRate

LumenVsTc



Lumen Maintenance Diagram

