



GreenSpace – tehokas ja kestävä LED-ratkaisu

GreenSpace

GreenSpace on kustannustehokas ja kestävä downlight-valaisin, jolla voidaan korvata perinteiset CFL-downlight-valaisimet. Valaisin perustuu uusimpaan lediteknikkaan, joka tarjoaa alhaisen tehonkulutuksen, tasaisen valovirran ja korkealaatuisen värintoiston.

Hyödyt

- Edullinen LED Downlight -valaisin, jonka energiansäästö ja pitkä käyttöikä takaavat sijoitukselle nopean tuoton. Laaja valikoima tuotteita moniin asiakastarpeisiin ja käyttötarkoituksiin. Standardeja vastaava toimistovalaisuus, vakaa värisuorituskyky ja korkealaatuinen värintoisto.

Ominaisuudet

- Energiatehokas, kestävä LED-tekniikka
- Tehokas järjestelmä: > 111 lm/W (mini, DN460B/DN461B) (DN470B LED30S) 114 lm/W (DN470B/DN471B LED20S)
- Max. SDCM 5 ja hyvä värintoisto CRI80+
- Saatavana myös IP44-versio ja turvalaistuksella varustettu versio
- Saatavissa UGR22- ja UGR19-versioina
- Saatavissa 3000 luumenin versio korkeampiin tiloihin
- Yhteensopiva valonohjauksjärjestelmän 1-10 V kanssa
- Nopea asennus

Käyttökohteet

- Toimistot
- Myymälät
- Hotellit ja sairaalat

Spesifikaatiot

Tyyppi	DN460B (Mini, UGR22-versio)
	DN461B (Mini, UGR19-versio)
	DN470B (Compact, UGR22-versio)
	DN471B (Compact, UGR19-versio)
Kattotyyppi	Kipsilevykatto
Valonlähde	Ledimoduuli, ei vaihdettavissa
Teho	DN460B / DN461B: 13,8 W DN470B / DN471B: 21 W
Valovirta	DN460B: 1 200 lm
	DN461B: 1 150 lm
	DN470B: 2 200 lm
	DN471B: 2 100 lm
Väriämpötila	Lämmin valkoinen, 3 000 K
	Neutraali valkoinen, 4 000 K
Värintoistoindeksi	> 80 Ra
Keskimääräinen käyttöikä – L70B50	70 000 tuntia
Keskimääräinen käyttöikä – L80B50	50 000 tuntia

Keskimääräinen käyttöikä – L90B50	30 000 tuntia
Käyttölämpötila	+10...+40 °C
Virtalähde	Erillinen
Jännite	230 tai 240 V / 50–60 Hz
Himmennys	Ei-himmennettävät ja DALI-versiot
Valinnaiset	Turvavalaistus (EL3)
	IP20- ja IP44-versiot
	Läpilyhdyttävät versiot (CU3)
	Suojalasi, opaali (PGO)
Materiaali	Runko: paineallettua alumiinia Heijastin: muovia, alumiinipinnoite
Väri	Valkoinen, RAL 9010
Optiikka	Muoviheijastin, alumiinipinnoite
Liitäntä	Pistoliitin (PI) tai liitin vedonpoistimella (PIP)
Asennus	Kiinnitys jousikiinnittimillä
	Saatavana läpilyhdyttäviä versioita
	Asennus lamppuja ja optiikkaa irrottamatta
Huomautukset	Ulkoisen virtalähde sisältyy toimitukseen

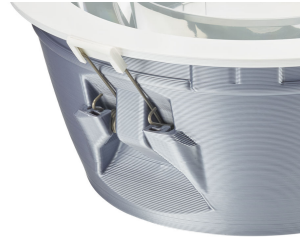
Versions



Tuotetiedot



Greenspace_EU_gen_2-
DN462_463_472_473B-1DPP.TIF



Greenspace_EU_gen_2-
DN462_463_472_473B-3DPP.TIF



Greenspace_EU_gen_2-DN462B-
DPP.TIF



Greenspace_EU_gen_2-
DN462_463_472_473B-2DPP.TIF

Greenspace_EU_gen_2-DN472B-
DPP.TIF



Käyttökohteiden olosuhteet

Soveltuu satunnaiseen sytytykseen/ sammutukseen	Kyllä
--	-------

Yleistä tietoa

Valonlähteen valokeilan kulma	- °
Kanta	-
CE-merkintä	CE-merkintä
Suojausluokka IEC	Suojausluokka II
Liitäntälaite sisältyy toimitukseen	Kyllä
ENEC-merkintä	ENEC-merkintä
Tulenarkuusmerkintä	-
Liitäntälaite	-
Hehkulankatesti	Lämpötila 750 °C, kesto 5 s
Valonlähde vaihdettavissa	Ei
Liitäntälaitteiden määrä	1 yksikkö
Valonlähteiden määrä	1

Suorituskyky alussa (IEC-yhteensopiva)

Alun värinostoindeksi	>80
Valovuotoleranssi	+/-10%

Valon tekniset tiedot

Optisen kuvun/linsin	No
lisävarustetyyppi	

Mekaaniset tiedot ja runko

Väri	Valkoinen RAL 9003
------	-----------------------

Käyttökohteiden olosuhteet

Order Code	Full Product Name	Ympäristölämpötila-alue	Suurin himmennystaso
38464700	DN462B LED11S/830 PSD-VLC-E C PCC WH	-15 ... +40 °C	1%
79319700	DN460B LED11S/830 PSU-E C WH P	+10 ... +40 °C	Ei sovellettavissa
79320300	DN460B LED11S/840 PSU-E C WH P	+10 ... +40 °C	Ei sovellettavissa
79321000	DN460B LED11S/830 PSD-VLC-E C WH P	+10 ... +40 °C	1%
79322700	DN460B LED11S/840 PSD-VLC-E C WH P	+10 ... +40 °C	1%
38470800	DN472B LED20S/830 PSU-E C PCC WH	-15 ... +40 °C	Ei sovellettavissa
38471500	DN472B LED20S/840 PSU-E C PCC WH	-15 ... +40 °C	Ei sovellettavissa
38472200	DN472B LED20S/830 PSD-VLC-E C PCC WH	-15 ... +40 °C	1%
38473900	DN472B LED20S/840 PSD-VLC-E C PCC WH	-15 ... +40 °C	1%
79327200	DN470B LED20S/830 PSU-E C WH P	+10 ... +40 °C	Ei sovellettavissa
79328900	DN470B LED20S/840 PSU-E C WH P	+10 ... +40 °C	Ei sovellettavissa
79329600	DN470B LED20S/830 PSD-VLC-E C WH P	+10 ... +40 °C	1%
79330200	DN470B LED20S/840 PSD-VLC-E C WH P	+10 ... +40 °C	1%
79351700	DN470B LED20S/830 PSU-E C ELP3 WH P	+10 ... +40 °C	Ei sovellettavissa
79323400	DN461B LED11S/830 PSU-E C WH P	+10 ... +40 °C	Ei sovellettavissa
79324100	DN461B LED11S/840 PSU-E C WH P	+10 ... +40 °C	Ei sovellettavissa
79325800	DN461B LED11S/830 PSD-VLC-E C WH P	+10 ... +40 °C	1%
79326500	DN461B LED11S/840 PSD-VLC-E C WH P	+10 ... +40 °C	1%
79331900	DN471B LED20S/830 PSU-E C WH P	+10 ... +40 °C	Ei sovellettavissa
79332600	DN471B LED20S/840 PSU-E C WH P	+10 ... +40 °C	Ei sovellettavissa
79333300	DN471B LED20S/830 PSD-VLC-E C WH P	+10 ... +40 °C	1%
79334000	DN471B LED20S/840 PSD-VLC-E C WH P	+10 ... +40 °C	1%
79348700	DN472B LED20S/840 PSU-E PCO WH	-15 ... +40 °C	Ei sovellettavissa
79350000	DN472B LED20S/840 PSD-VLC-E C PCO WH	-15 ... +40 °C	1%

Hyväksyntä ja käyttökohteet

Order Code	Full Product Name	Mek. iskun	
		suojakoodi	IP-luokka
38464700	DN462B LED11S/830 PSD-VLC-E C PCC WH	IK06	IP54
79319700	DN460B LED11S/830 PSU-E C WH P	IK02	IP20
79320300	DN460B LED11S/840 PSU-E C WH P	IK02	IP20
79321000	DN460B LED11S/830 PSD-VLC-E C WH P	IK02	IP20
79322700	DN460B LED11S/840 PSD-VLC-E C WH P	IK02	IP20
38470800	DN472B LED20S/830 PSU-E C PCC WH	IK06	IP54
38471500	DN472B LED20S/840 PSU-E C PCC WH	IK06	IP54
38472200	DN472B LED20S/830 PSD-VLC-E C PCC WH	IK06	IP54
38473900	DN472B LED20S/840 PSD-VLC-E C PCC WH	IK06	IP54
79327200	DN470B LED20S/830 PSU-E C WH P	IK02	IP20
79328900	DN470B LED20S/840 PSU-E C WH P	IK02	IP20
79329600	DN470B LED20S/830 PSD-VLC-E C WH P	IK02	IP20

Order Code	Full Product Name	Mek. iskun	
		suojakoodi	IP-luokka
79330200	DN470B LED20S/840 PSD-VLC-E C WH P	IK02	IP20
79351700	DN470B LED20S/830 PSU-E C ELP3 WH P	IK02	IP20
79323400	DN461B LED11S/830 PSU-E C WH P	IK02	IP20
79324100	DN461B LED11S/840 PSU-E C WH P	IK02	IP20
79325800	DN461B LED11S/830 PSD-VLC-E C WH P	IK02	IP20
79326500	DN461B LED11S/840 PSD-VLC-E C WH P	IK02	IP20
79331900	DN471B LED20S/830 PSU-E C WH P	IK02	IP20
79332600	DN471B LED20S/840 PSU-E C WH P	IK02	IP20
79333300	DN471B LED20S/830 PSD-VLC-E C WH P	IK02	IP20
79334000	DN471B LED20S/840 PSD-VLC-E C WH P	IK02	IP20
79348700	DN472B LED20S/840 PSU-E PCO WH	IK06	IP54
79350000	DN472B LED20S/840 PSD-VLC-E C PCO WH	IK06	IP54

Ohjausjärjestelmät ja himmennys

Order Code	Full Product Name	Himmennettävä
38464700	DN462B LED11S/830 PSD-VLC-E C PCC WH	Kyllä
79319700	DN460B LED11S/830 PSU-E C WH P	Ei
79320300	DN460B LED11S/840 PSU-E C WH P	Ei
79321000	DN460B LED11S/830 PSD-VLC-E C WH P	Kyllä
79322700	DN460B LED11S/840 PSD-VLC-E C WH P	Kyllä
38470800	DN472B LED20S/830 PSU-E C PCC WH	Ei
38471500	DN472B LED20S/840 PSU-E C PCC WH	Ei
38472200	DN472B LED20S/830 PSD-VLC-E C PCC WH	Kyllä
38473900	DN472B LED20S/840 PSD-VLC-E C PCC WH	Kyllä
79327200	DN470B LED20S/830 PSU-E C WH P	Ei
79328900	DN470B LED20S/840 PSU-E C WH P	Ei
79329600	DN470B LED20S/830 PSD-VLC-E C WH P	Kyllä

Order Code	Full Product Name	Himmennettävä
79330200	DN470B LED20S/840 PSD-VLC-E C WH P	Kyllä
79351700	DN470B LED20S/830 PSU-E C ELP3 WH P	Ei
79323400	DN461B LED11S/830 PSU-E C WH P	Ei
79324100	DN461B LED11S/840 PSU-E C WH P	Ei
79325800	DN461B LED11S/830 PSD-VLC-E C WH P	Kyllä
79326500	DN461B LED11S/840 PSD-VLC-E C WH P	Kyllä
79331900	DN471B LED20S/830 PSU-E C WH P	Ei
79332600	DN471B LED20S/840 PSU-E C WH P	Ei
79333300	DN471B LED20S/830 PSD-VLC-E C WH P	Kyllä
79334000	DN471B LED20S/840 PSD-VLC-E C WH P	Kyllä
79348700	DN472B LED20S/840 PSU-E PCO WH	Ei
79350000	DN472B LED20S/840 PSD-VLC-E C PCO WH	Kyllä

Käyttö ja sähkö tiedot

Order Code	Full Product Name	Ottojännite
38464700	DN462B LED11S/830 PSD-VLC-E C PCC WH	220 - 240 V
79319700	DN460B LED11S/830 PSU-E C WH P	220-240 V
79320300	DN460B LED11S/840 PSU-E C WH P	220-240 V
79321000	DN460B LED11S/830 PSD-VLC-E C WH P	220-240 V
79322700	DN460B LED11S/840 PSD-VLC-E C WH P	220-240 V
38470800	DN472B LED20S/830 PSU-E C PCC WH	220 - 240 V
38471500	DN472B LED20S/840 PSU-E C PCC WH	220 - 240 V
38472200	DN472B LED20S/830 PSD-VLC-E C PCC WH	220 - 240 V
38473900	DN472B LED20S/840 PSD-VLC-E C PCC WH	220 - 240 V
79327200	DN470B LED20S/830 PSU-E C WH P	220-240 V
79328900	DN470B LED20S/840 PSU-E C WH P	220-240 V
79329600	DN470B LED20S/830 PSD-VLC-E C WH P	220-240 V

Order Code	Full Product Name	Ottojännite
79330200	DN470B LED20S/840 PSD-VLC-E C WH P	220-240 V
79351700	DN470B LED20S/830 PSU-E C ELP3 WH P	220-240 V
79323400	DN461B LED11S/830 PSU-E C WH P	220-240 V
79324100	DN461B LED11S/840 PSU-E C WH P	220-240 V
79325800	DN461B LED11S/830 PSD-VLC-E C WH P	220-240 V
79326500	DN461B LED11S/840 PSD-VLC-E C WH P	220-240 V
79331900	DN471B LED20S/830 PSU-E C WH P	220-240 V
79332600	DN471B LED20S/840 PSU-E C WH P	220-240 V
79333300	DN471B LED20S/830 PSD-VLC-E C WH P	220-240 V
79334000	DN471B LED20S/840 PSD-VLC-E C WH P	220-240 V
79348700	DN472B LED20S/840 PSU-E PCO WH	220-240 V
79350000	DN472B LED20S/840 PSD-VLC-E C PCO WH	220-240 V

Yleistä tietoa

Order Code	Full Product Name	Lamppuperheen Turvavalaistus	Optiikan koodi	Optiikan tyyppi	Tuoteperheen koodi
38464700	DN462B LED11S/830 PSD-VLC-E C PCC WH	No	LED11S	C	DN461B
79319700	DN460B LED11S/830 PSU-E C WH P	-	LED11S	C	DN460B
79320300	DN460B LED11S/840 PSU-E C WH P	-	LED11S	C	DN460B
79321000	DN460B LED11S/830 PSD-VLC-E C WH P	-	LED11S	C	DN460B
79322700	DN460B LED11S/840 PSD-VLC-E C WH P	-	LED11S	C	DN460B

Order Code	Full Product Name	Lamppuperheen Turvavalaistus	Optiikan koodi	Optiikan tyyppi	Tuoteperheen koodi
	PSD-VLC-E C WH P				
38470800	DN472B LED20S/830 PSU-E C PCC WH	No	LED20S	C	DN471B
38471500	DN472B LED20S/840 PSU-E C PCC WH	No	LED20S	C	DN471B
38472200	DN472B LED20S/830 PSD-VLC-E C PCC WH	No	LED20S	C	DN471B
38473900	DN472B LED20S/840 PSD-VLC-E C PCC WH	No	LED20S	C	DN471B

Order Code	Full Product Name	Turvavalaistus	Lamppuperheen koodi	Optiikan tyyppi	Tuoteperheen koodi
79327200	DN470B LED20S/830 PSU-E C WH P	-	LED20S	C	DN470B
79328900	DN470B LED20S/840 PSU-E C WH P	-	LED20S	C	DN470B
79329600	DN470B LED20S/830 PSD-VLC-E C WH P	-	LED20S	C	DN470B
79330200	DN470B LED20S/840 PSD-VLC-E C WH P	-	LED20S	C	DN470B
79351700	DN470B LED20S/830 PSU-E C ELP3 WH P	EL3	LED20S	C	DN470B
79323400	DN461B LED11S/830 PSU-E C WH P	-	LED11S	C	DN461B
79324100	DN461B LED11S/840 PSU-E C WH P	-	LED11S	C	DN461B
79325800	DN461B LED11S/830	-	LED11S	C	DN461B

Order Code	Full Product Name	Turvavalaistus	Lamppuperheen koodi	Optiikan tyyppi	Tuoteperheen koodi
	PSD-VLC-E C WH P				
79326500	DN461B LED11S/840 PSD-VLC-E C WH P	-	LED11S	C	DN461B
79331900	DN471B LED20S/830 PSU-E C WH P	-	LED20S	C	DN471B
79332600	DN471B LED20S/840 PSU-E C WH P	-	LED20S	C	DN471B
79333300	DN471B LED20S/830 PSD-VLC-E C WH P	-	LED20S	C	DN471B
79334000	DN471B LED20S/840 PSD-VLC-E C WH P	-	LED20S	C	DN471B
79348700	DN472B LED20S/840 PSU-E PCO WH	-	LED20S	No	DN471B
79350000	DN472B LED20S/840 PSD-VLC-E C PCO WH	-	LED20S	No	DN471B

Suorituskyky alussa (IEC-yhteensopiva) (1/2)

Order Code	Full Product Name	Alkukromaattisuus	Alun vast. väriämpötila	LED-valaisimen tehokkuus alussa	Valovirta alussa	
38464700	DN462B LED11S/830 PSD-VLC-E C PCC WH	(0.44, 0.40)	SDCM	3000 K	114 lm/W	1030 lm
79319700	DN460B LED11S/830 PSU-E C WH P	(0.43, 0.40)	SDCM<3.5	3000 K	110 lm/W	1100 lm
79320300	DN460B LED11S/840 PSU-E C WH P	(0.38, 0.38)	SDCM	4000 K	114 lm/W	1125 lm
79321000	DN460B LED11S/830	(0.43, 0.40)	SDCM<3.5	3000 K	120 lm/W	1100 lm

Order Code	Full Product Name	Alkukromaattisuus	Alun vast. väriämpötila	LED-valaisimen tehokkuus alussa	Valovirta alussa	
	PSD-VLC-E C WH P					
79322700	DN460B LED11S/840 PSD-VLC-E C WH P	(0.38, 0.38)	SDCM	4000 K	124 lm/W	1125 lm
38470800	DN472B LED20S/83 O PSU-E C PCC WH	(0.44, 0.40)	SDCM	3000 K	120 lm/W	2025 lm
38471500	DN472B LED20S/84	(0.38, 0.38)	SDCM	4000 K	125 lm/W	2100 lm

Order Code	Full Product Name	Alukromaattisuus	Alun vast. väriämpötila	LED-valaisimen tehokkuus alussa	Valovirta alussa
	0 PSU-E C PCC WH				
38472200	DN472B (0.44, 0.40) SDCM LED20S/83 <5		3000 K	120 lm/W	2025 lm
	0 PSD-VLC-E C PCC WH				
38473900	DN472B (0.38, 0.38) SDCM LED20S/84 <5		4000 K	125 lm/W	2100 lm
	0 PSD-VLC-E C PCC WH				
79327200	DN470B (0.43, 0.40) LED20S/83 SDCM<3.5		3000 K	126 lm/W	2100 lm
	0 PSU-E C WH P				
79328900	DN470B (0.38, 0.38) SDCM LED20S/84 <3.5		4000 K	131 lm/W	2200 lm
	0 PSU-E C WH P				
79329600	DN470B (0.43, 0.40) LED20S/83 SDCM<3.5		3000 K	126 lm/W	2100 lm
	0 PSD-VLC-E C WH P				
79330200	DN470B (0.38, 0.38) SDCM LED20S/84 <3.5		4000 K	131 lm/W	2200 lm
	0 PSD-VLC-E C WH P				
79351700	DN470B (0.43, 0.40) LED20S/83 SDCM<3.5		3000 K	126 lm/W	2100 lm
	0 PSU-E C ELP3 WH P				
79323400	DN461B (0.43, 0.40) LED11S/830 SDCM<3.5		3000 K	107 lm/W	1050 lm
	PSU-E C WH P				
79324100	DN461B (0.38, 0.38) SDCM LED11S/840 <3.5		4000 K	111 lm/W	1100 lm
	PSU-E C WH P				

Order Code	Full Product Name	Alukromaattisuus	Alun vast. väriämpötila	LED-valaisimen tehokkuus alussa	Valovirta alussa
79325800	DN461B (0.43, 0.40) LED11S/830 SDCM<3.5		3000 K	117 lm/W	1050 lm
	PSD-VLC-E C WH P				
79326500	DN461B (0.38, 0.38) SDCM LED11S/840 <3.5		4000 K	121 lm/W	1100 lm
	PSD-VLC-E C WH P				
79331900	DN471B (0.43, 0.40) LED20S/83 SDCM<3.5		3000 K	120 lm/W	2025 lm
	0 PSU-E C WH P				
79332600	DN471B (0.38, 0.38) SDCM LED20S/84 <3.5		4000 K	125 lm/W	2100 lm
	0 PSU-E C WH P				
79333300	DN471B (0.43, 0.40) LED20S/83 SDCM<3.5		3000 K	120 lm/W	2025 lm
	0 PSD-VLC-E C WH P				
79334000	DN471B (0.38, 0.38) SDCM LED20S/84 <3.5		4000 K	125 lm/W	2100 lm
	0 PSD-VLC-E C WH P				
79348700	DN472B (0.38, 0.38) SDCM LED20S/84 <3.5		4000 K	108 lm/W	2100 lm
	0 PSU-E PCO WH				
79350000	DN472B (0.38, 0.38) SDCM LED20S/84 <3.5		4000 K	107 lm/W	2100 lm
	0 PSD-VLC-E C PCO WH				

Suorituskyky alussa (IEC-yhteensopiva) (2/2)

Order Code	Full Product Name	Ottoteho alussa
38464700	DN462B LED11S/830 PSD-VLC-E C PCC WH	9 W
79319700	DN460B LED11S/830 PSU-E C WH P	9.8 W
79320300	DN460B LED11S/840 PSU-E C WH P	9.8 W
79321000	DN460B LED11S/830 PSD-VLC-E C WH P	9 W
79322700	DN460B LED11S/840 PSD-VLC-E C WH P	9 W
38470800	DN472B LED20S/830 PSU-E C PCC WH	16.8 W
38471500	DN472B LED20S/840 PSU-E C PCC WH	16.8 W

Order Code	Full Product Name	Ottoteho alussa
38472200	DN472B LED20S/830 PSD-VLC-E C PCC WH	16.8 W
38473900	DN472B LED20S/840 PSD-VLC-E C PCC WH	16.8 W
79327200	DN470B LED20S/830 PSU-E C WH P	16.8 W
79328900	DN470B LED20S/840 PSU-E C WH P	16.8 W
79329600	DN470B LED20S/830 PSD-VLC-E C WH P	16.8 W
79330200	DN470B LED20S/840 PSD-VLC-E C WH P	16.8 W
79351700	DN470B LED20S/830 PSU-E C ELP3 WH P	16.8 W

Order Code	Full Product Name	Ottoteho alussa
79323400	DN461B LED11S/830 PSU-E C WH P	9.8 W
79324100	DN461B LED11S/840 PSU-E C WH P	9.8 W
79325800	DN461B LED11S/830 PSD-VLC-E C WH P	9 W
79326500	DN461B LED11S/840 PSD-VLC-E C WH P	9 W
79331900	DN471B LED20S/830 PSU-E C WH P	16.8 W

Order Code	Full Product Name	Ottoteho alussa
79332600	DN471B LED20S/840 PSU-E C WH P	16.8 W
79333300	DN471B LED20S/830 PSD-VLC-E C WH P	16.8 W
79334000	DN471B LED20S/840 PSD-VLC-E C WH P	16.8 W
79348700	DN472B LED20S/840 PSU-E PCO WH	19.4 W
79350000	DN472B LED20S/840 PSD-VLC-E C PCO WH	19.6 W

