



Monipuolinen ja edullinen valikoima myymäläkäyttöön

GreenSpace Accent Fixed

GreenSpace Accent -tuoteperheen ansiosta kaupat ja rakennusten omistajat voivat siirtyä CDM-valaistuksesta LED-valaistukseen ja nauttia Philips PerfectAccent -valaisimien valon laadusta sekä merkittävästä energiansäästöstä – ilman kohtuuttomia alkuinvestointeja. GreenSpace Accent Fixedin tavallisen asennusaukon ja erityisten valovoimavaihtoehtojen ansiosta jälkiasennukset ovat nopeita ja helppoja. Ihanteellinen valaistus myymälääsi. GreenSpace Accent Fixed tarjoaa monipuolista yleisvalaistusta, useita valokeilavaihtoehtoja, erityisvalaistuksia ja LED-ratkaisuja, jotka esittelevät tarjolla olevat vaatteet ja tuoreet elintarvikkeet parhaassa valossa. Tuoteluettelomme Fashion- ja Food-sivuilta saat lisätietoja CrispWhite-, PremiumWhite-, Fresh Food Meat- ja Fresh Food Champagne -valaisimista.

Hyödyt

- Hyvä valontuotto kompaktista ja matalasta valaisimesta
- Osittain upotettu heijastin takaa vähäisen häikäisyn
- Soveltuu monenlaisiin käyttökohteisiin

Ominaisuudet

- Erinomainen valonlaatu Philips PerfectAccent -optiikalla
- Suuri energiatehokkuus
- Selkeä ja kestävä muotoilu
- Vaihdeavissa suoraan CDM-tuotteen tilalle

Käyttökohteet

- Myymälät, etenkin elintarvike- ja muotiliikkeet

Spesifikaatiot

GreenSpace Accent Fixed

Tyyppi	RS340B
Kattotyyppi	Paljaat ja symmetriset peitetyt T-profilikatot ja kipsilevykatot
Valonlähde	LED-moduuli, ei vaihdettavissa
Teho	1 700 lm – 15 W, 2 700 lm – 27 W, 3 900 lm – 34,5 W 3 000 K:ssä 1 900 lm – 26 W, 2 600 lm – 39 W Fresh Food Meat (FMT) -valaistukseen
Keilakulma	MB (24°) WB (36°) VWB (60°)
Valovirta	2 800, 4 000 lm 3 000 K:ssä 1 900, 2 600 lm FMT:ssä 2 700 lm Fresh Food Champagne (CH) -valaistukseen
Vastaava väriämpötila	2 500 K (CH-valaistukseen) 2 700, 3 000 K (830, PremiumWhite PW9, CrispWhite CRW, FMT) 4 000 K
Värintoistoindeksi Ra	80 827-, 830-, 840-, FMT- ja CH-valaistukseen 90 PW9-valaistukseen >95 CRW-valaistukseen
Valovirran teho keskimääräisen 50 000	L80

tunnin käyttöiän aikana*	
Ohjauslaitteen keskimääräinen vikaantumisen 50 000 tunnin käyttöiän aikana	5%
Suorituskyvyn varmistava käyttölämpötila Tq	+25 °C
Käyttölämpötila	+10...+40 °C
Liitäntälaitte	Erillinen
Verkköjännite	230 tai 240 V / 50–60 Hz
Himmennys	Ei-himmennettävä (PSU-E) DALI-himmennettävä (PSD-E)
Materiaali	Runko: painevalettu alumiini
Väri	Valkoinen (WH, RAL9003), musta (BK, RAL 9004), hopeanväriäinen (SI, RAL9006)
Optinen kupu	PMMA, kirkas Pistoliitin, jossa vedonpoistaja (PIP), 3-napainen Wieland/Adels-pistotulppa (CW3), 3-napainen lukollinen Wieland/Adels-pistotulppa (CW-L)
Asennus	Kiinnitys jousikiinnikkeillä Läpijohdotus on mahdollinen

Versions

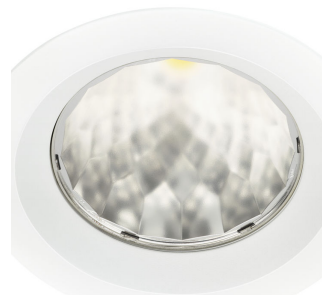


GreenSpace Accent Fixed

Tuotetiedot



GreenSpace_Accent_Fixed-
RS340B-DP01.tif



GreenSpace_Accent_Fixed-
RS340B-DP02.tif

GreenSpace Accent Fixed

Tuotetiedot

GreenSpace_Accent_Fixed-
RS340B-DPO3.tif



Käyttökohteiden olosuhteet

Soveltuu satunnaiseen sytytykseen/
sammutukseen Kyllä

Hyväksyntä ja käyttökohteet

Mek. iskun suojauskoodi IK02

IP-luokka IP20

Ohjausjärjestelmät ja himmennys

Himmennettävä Ei

Käyttö ja sähkö tiedot

Otojännite 220 - 240 V

Yleistä tietoa

Valonlähteen valokeilan kulma 120 °

CE-merkintä CE-merkintä

Suojausluokka IEC Suojausluokka II

Liitäntälaite sisältyy toimitukseen Kyllä

ENEC-merkintä ENEC-merkintä

Tulenarkuusmerkintä Soveltuu
asennettavaksi
normaalisti
syttyville pinnoille

Hehkulankatesti Lämpötila 650 °C,
kesto 30 s

Valonlähde vaihdettavissa Ei

Liitäntälaitteiden määrä 1 yksikkö

Tuoteperheen koodi RS340B

Suorituskyky alussa (IEC-yhteensopiva)

Valovuotoleranssi +/-10%

Käyttökohteiden olosuhteet

Order Code	Full Product Name	Ympäristölämpötila-alue	Suurin himmennystaso
17194000	RS340B LED19S/FMT PSU-E WB WH	+10 ... +35 °C	Ei sovellettavissa
17196400	RS340B LED27S/830 PSU-E WB WH	+10 ... +25 °C	-
17197100	RS340B LED27S/840 PSU-E WB WH	+10 ... +25 °C	-
17201500	RS340B LED27S/PW930 PSU-E WB WH	+10 ... +25 °C	-
17208400	RS340B LED27S/830 PSU-E VWB WH	+10 ... +25 °C	-

Yleistä tietoa

Order Code	Full Product Name	Optiikan tyyppi
17194000	RS340B LED19S/FMT PSU-E WB WH	WB
17196400	RS340B LED27S/830 PSU-E WB WH	WB
17197100	RS340B LED27S/840 PSU-E WB WH	WB

Order Code	Full Product Name	Optiikan tyyppi
17201500	RS340B LED27S/PW930 PSU-E WB WH	WB
17208400	RS340B LED27S/830 PSU-E VWB WH	VWB

Suorituskyky alussa (IEC-yhteensopiva) (1/2)

Full						Full					
Order Code	Product Name	Alkukromaattisuus	Alun vast. värilämpötila	Alun värintoistoindeksi	LED-valaisimen tehokkuus alussa	Order Code	Product Name	Alkukromaattisuus	Alun vast. värilämpötila	Alun värintoistoindeksi	LED-valaisimen tehokkuus alussa
17194000	RS340B (0.406, 0.350)		3000 K	≥85	86 lm/W		PSU-E WB WH				
	LED19S/ SDCM<3					17201500	RS340B (0.42, 0.39)		3000 K	≥90	105,88235294117646
	FMT						LED27S/ SDCM<3				lm/W
	PSU-E						PW930				
	WB WH										
17196400	RS340B (0.43, 0.40)		3000 K	≥80	114,8936170212766		PSU-E WB WH				
	LED27S/ SDCM<3				lm/W	17208400	RS340B (0.43, 0.40)		3000 K	≥80	114,8936170212766
	830						LED27S/ SDCM<3				lm/W
	PSU-E						830				
	WB WH										
17197100	RS340B (0.38, 0.38)		4000 K	≥80	119,14893617021276		PSU-E VWB WH				
	LED27S/ SDCM<3				lm/W						
	840										

Suorituskyky alussa (IEC-yhteensopiva) (2/2)

Order Code	Full Product Name	Valovirta alussa	Ottoteho alussa	Order Code	Full Product Name	Valovirta alussa	Ottoteho alussa
17194000	RS340B LED19S/FMT PSU-E WB WH	1900 lm	22 W	17201500	RS340B LED27S/PW930 PSU-E WB WH	2700 lm	25.5 W
17196400	RS340B LED27S/830 PSU-E WB WH	2700 lm	23.5 W	17208400	RS340B LED27S/830 PSU-E VWB WH	2700 lm	23.5 W
17197100	RS340B LED27S/840 PSU-E WB WH	2800 lm	23.5 W				

Mekaaniset tiedot ja runko

Order Code	Full Product Name	Väri	Order Code	Full Product Name	Väri
17194000	RS340B LED19S/FMT PSU-E WB WH	Valkoinen RAL 9003	17201500	RS340B LED27S/PW930 PSU-E WB WH	Valkoinen
17196400	RS340B LED27S/830 PSU-E WB WH	Valkoinen	17208400	RS340B LED27S/830 PSU-E VWB WH	Valkoinen
17197100	RS340B LED27S/840 PSU-E WB WH	Valkoinen			

