



CoreLine Trunking Gen2

LL212X 7x1.5 BC

Coreline Trunking Gen2

CoreLine Trunking Gen2 on valoviivajärjestelmä, joka on suunniteltu yksinkertaisuutta ajatellen. Saatavilla on erilaisia pituuksia, valovirtapaketteja ja valokeilojen muotoja kaikkia projekteja ja käyttökohteita varten. Helppokäyttöinen, spottivaloihin ja tunnistimiin integroitavissa oleva CoreLine Trunking Gen2 takaa yhtenäisen ja laadukkaan valaistuksen, joka on suojattu vesivahingoilta. Innovatiivinen järjestelmä on myös helppo koota ja asentaa, mikä nopeuttaa jälkiasennusta ja remontointia.

Tuotetiedot

Yleistä tietoa	
Suojausluokka IEC	Suojausluokka I
CE-merkintä	CE-merkintä
Materiaali	Teräs
Lisävarusteen väri	Valkoinen
Tuoteperheen koodi	LL212X [Coreline Trunking Gen2]

Käyttö ja sähkö tiedot	
Ottojännite	220 - 240 V
Syöttötaajuus	50–60 Hz

Mekaaniset tiedot ja runko	
Kokonaispituus	1130 mm
Kokonaisleveys	80 mm
Kokonaiskorkeus	50 mm

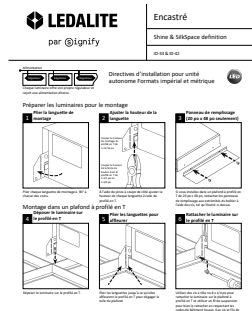
Mitat (korkeus x leveys x syvyys)	50 x 80 x 1130 mm (2 x 3.1 x 44.5 in)
-----------------------------------	---------------------------------------

Hyväksyntä ja käyttökohteet	
IP-luokka	IP20 [Sormisuojaattu]
Mek. iskun suojauskoodi	IK02 [0.2 J standard]

Tuotetiedot	
Koko tuotekoodi	871951410840000
Tilastuotteen nimi	LL212X 7x1.5 BC
EAN/UPC – tuote	8719514108400
Tilaukoodi	10840000
SAP-osoittaja – määrä/pakkaus	1
SAP-osoittaja – pakkauksia ulommassa	1
SAP-materiaali	910925867583
SAP-nettopaino (kappale)	1,650 kg



Mittapiirros



Coreline Trunking Gen2 LL212X-LL234X

