



# MASTER LEDtube InstantFit HF T5

## Master LEDtube HF 1200mm HE 16.5W 865 T5

Philips MASTER LEDtube InstantFit T5 integroi LED-valonlähteen perinteiseen loistelampun muotoon. Sen ainutlaatuinen rakenne luo täysin yhtenäisen visuaalisen ulkoasun, jota ei voi erottaa perinteisestä loistelampusta. Philips MASTER LEDtube InstantFit T5 on ihanteellinen ratkaisu asiakkaille, joilla on korkeat valaistusvaatimukset ja jotka haluavat maksimoida lisäarvon käyttöiän aikana. Investoinnin takaisinmaksuaika jää lyhyeksi ja omistamisen kokonaiskustannukset edullisiksi energiansäästöjen ja pitkän käyttöiän ansiosta.

### Tuotetiedot

| Yleistä tietoa               |          |
|------------------------------|----------|
| Kanta                        | G5 [ G5] |
| EU RoHS -määräysten mukainen | Kyllä    |
| Nimelliskäyttöikä (nim.)     | 50000 h  |
| Kytkenäjä                    | 50000X   |

| Valon tekniset tiedot                 |                      |
|---------------------------------------|----------------------|
| Värikoodi                             | 865 [ CCT / 6 500 K] |
| Keilakulma (nim.)                     | 200 °                |
| Valovirta (nim.)                      | 2500 lm              |
| Värimerkki                            | Viileä päivänvalo    |
| Vastaava värlämpötila (nim.)          | 6500 K               |
| Valotehokkuus (nimellinen) (nim.)     | 151,00 lm/W          |
| Väryhtenäisyys                        | <6                   |
| Värintoistoindeksi (nim.)             | 83                   |
| LLMF nimelliskäyttöiän lopussa (nim.) | 70 %                 |

| Käyttö ja sähkö tiedot                     |                |
|--|----------------|
| Syöttötaajuus                              | 35000-70000 Hz |
| Power (Rated) (Nom)                        | 16,5 W         |
| Lampun virta (suurin)                      | 350 mA         |
| Lampun virta (min.)                        | 150 mA         |
| Syttymisaika (nim.)                        | 0,5 s          |
| Lämpenemisaika 60 %:n valontuottoon (nim.) | 0.5 s          |
| Tehokerroin (nim.)                         | 0.9            |
| Jännite (nim.)                             | 90-130 V       |

| Lämpötila              |        |
|------------------------|--------|
| T-Ambient (maks.)      | 45 °C  |
| T-Ambient (min.)       | -20 °C |
| T-storage (maks.)      | 65 °C  |
| T-Storage (min.)       | -40 °C |
| T-Case, maksimi (nim.) | 65 °C  |

# MASTER LEDtube InstantFit HF T5

## Ohjausjärjestelmät ja himmennys

|               |    |
|---------------|----|
| Himmennettävä | Ei |
|---------------|----|

## Mekaaniset tiedot ja runko

|                   |         |
|-------------------|---------|
| Lampun materiaali | Glass   |
| Tuotteen pituus   | 1200 mm |

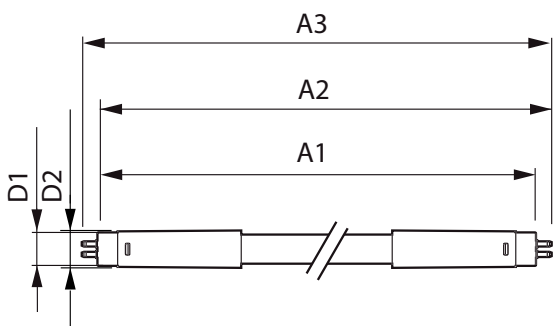
## Hyväksyntä ja käyttökohteet

|                                |  |
|--------------------------------|--|
| Energiatohokkuusmerkintä (EEL) | A++  |
| Energiaa säästävä tuote        | Yes  |
| Hyväksyntämerkinnät            | CE merkintä RoHS compliance KEMA<br>Keur certificate |
| Energiankulutus kWh/1000 h     | 20 kWh   |

## Tuotetiedot

|   |   |
|---|---|
| Koko tuotekoodi                             | 871869674333100                             |
| Tilaustuotteen nimi                         | Master LEDtube HF 1200mm HE 16.5W<br>865 T5 |
| EAN/UPC – tuote                             | 8718696743331                               |
| Tilauskoodi                                 | 74333100                                    |
| Paikallinen tilauskoodi                     | 4721596                                     |
| SAP-osoittaja – määrä/pakkaus               | 1   |
| Osoittaja – pakkauksia ulommassa laatikossa | 10  |
| Materiaalinumero (12NC)                     | 929001391202                                |
| SAP-nettopaino (kappale)                    | 0,159 kg                                    |

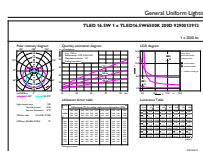
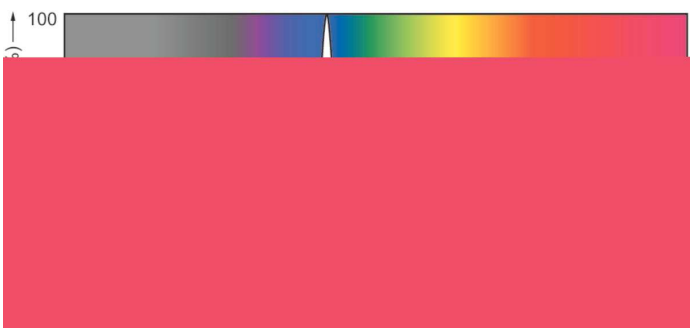
## Mittapiirros



TLED 1200mm 230V14W-28W 2100lm 160D 650

| Product                                     | D1      | D2      | A1      | A2        | A3        |
|---|---------|---------|---------|-----------|-----------|
| Master LEDtube HF 1200mm<br>HE 16.5W 865 T5 | 15,5 mm | 18,8 mm | 1149 mm | 1156,1 mm | 1163,2 mm |

## Valonjakotiedot



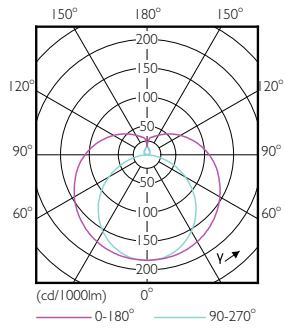
General Lighting Layout  
Caption: Beam spread and light distribution  
Page 11

LEDtubes, TLED T12 120-277V 20W 6500K G13

LEDtube 1200mm 16-5W G5 865 2500lm

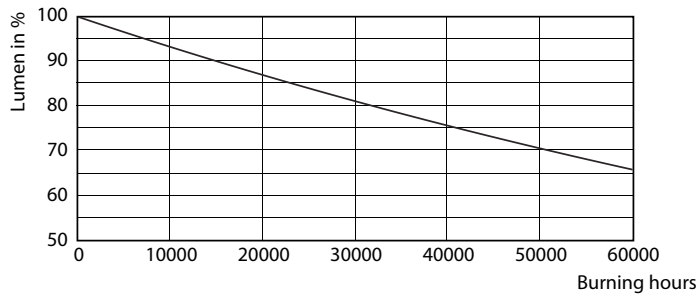
# MASTER LEDtube InstantFit HF T5

## Valonjakotiedot

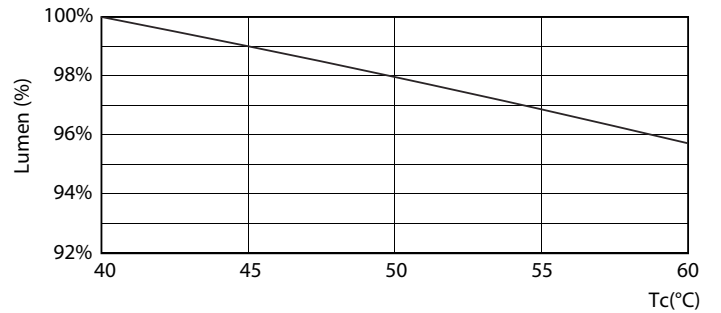


LEDtube 600mm 8W G5 830 1000lm

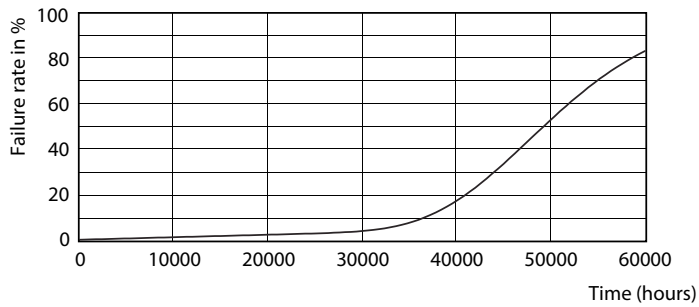
## Käyttöikä



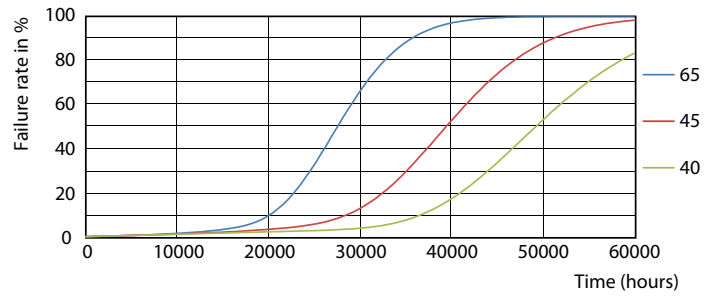
LEDtube 600mm 8W G5 830 1000lm



LEDtube 600mm 8W G5 830 1000lm



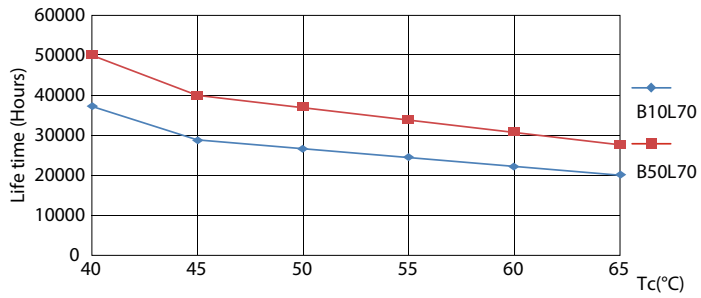
LEDtube 600mm 8W G5 830 1000lm



LEDtube 600mm 8W G5 830 1000lm

## MASTER LEDtube InstantFit HF T5

### Käyttöikä



LEDtube 600mm 8W G5 830 1000lm

