



MASTER LEDtube EM/ Mains

MASTER LEDtube Sensor 1200mm HO 16.5W840 T8

Philips MASTER LEDtube -lamputissa ledivalonlähde ja perinteinen loistelampun muoto yhdistyvät. Niiden ainutlaatuinen rakenne luo yhtenäisen ulkoasun, jota on vaikea erottaa perinteisestä loistelampusta. MASTER LEDtube -lediputket ovat erinomainen valinta, kun halutaan tehokas valonlähde edulliseen hintaan, tai vanhat lamput halutaan korvata tehokkaammilla ja kestävämmillä lamputilla.

Rajoitukset ja turvallisuus

• HUOMAUTUKSIA: Jokaisen näitä lamputa käyttävän asennuksen yleinen energiatehokkuus ja valonjako riippuvat asennuksen kokoonpanosta.

Tuotetiedot

Yleistä tietoa	
Kanta	G13 [Medium Bi-Pin Fluorescent]
EU RoHS -määräysten mukainen	Kyllä
Nimelliskäyttöikä (nim.)	50000 h
Kytkenäjakso	200000X
Valon tekniset tiedot	
Värikoodi	840 [CCT / 4 000 K]
Keilakulma (nim.)	240 °
Valovirta (nim.)	2100 lm
Värimerkki	Viileä valkea (CW)
Vastaava väriämpötila (nim.)	4000 K
Valotehokkuus (nimellinen) (nim.)	127,00 lm/W
Väriyhtenäisyys	<6

Värintoistoindeksi (nim.)	83
LLMF nimelliskäyttöiän lopussa (nim.)	70 %
Käyttö ja sähkö tiedot	
Syöttötaajuus	50–60 Hz
Power (Rated) (Nom)	16,5 W
Lampun virta (suurin)	85 mA
Lampun virta (min.)	65 mA
Syttymisaika (nim.)	0,5 s
Lämpenemisaika 60 %:n valontuottoon (nim.)	0,5 s
Tehokerroin (nim.)	0,9
Jännite (nim.)	220–240 V

MASTER LEDtube EM/Mains

Lämpötila

T-Ambient (maks.)	45 °C
T-Ambient (min.)	-20 °C
T-storage (maks.)	65 °C
T-Storage (min.)	-40 °C
T-Case, maksimi (nim.)	55 °C

Ohjausjärjestelmät ja himmennys

Himmennettävä	Kyllä
---------------	-------

Mekaaniset tiedot ja runko

Lampun materiaali	Glass
Tuotteen pituus	1200 mm

Hyväksyntä ja käyttökohteet

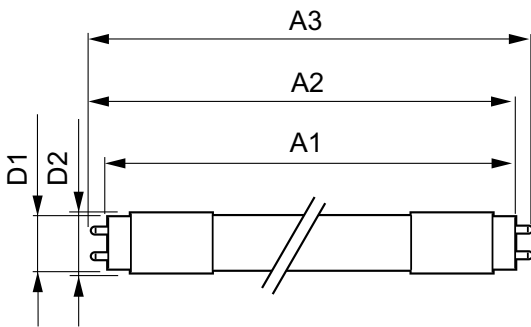
Energiatohokkuusmerkintä (EEL)	A++
Energiaa säästävä tuote	Yes

Hyväksyntämerkinnät	CE merkintä RoHS compliance KEMA Keur certificate
Energiankulutus kWh/1000 h	17 kWh

Tuotetiedot

Koko tuotekoodi	871869680602900
Tilautus tuotteen nimi	MASTER LEDtube Sensor 1200mm HO 16.5W840 T8
EAN/UPC – tuote	8718696806029
Tilaukoodi	80602900
Paikallinen tilaukoodi	4723700
SAP-osoittaja – määrä/pakkaus	1
Osoittaja – pakkauksia ulommassa laatikossa	10
Materiaalinumero (12NC)	929001878502
Nettopaino (kappale)	0,215 kg

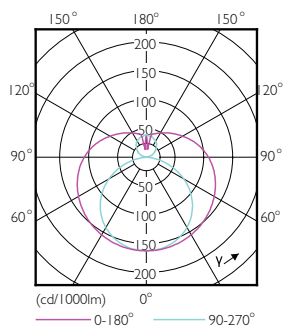
Mittapiirros



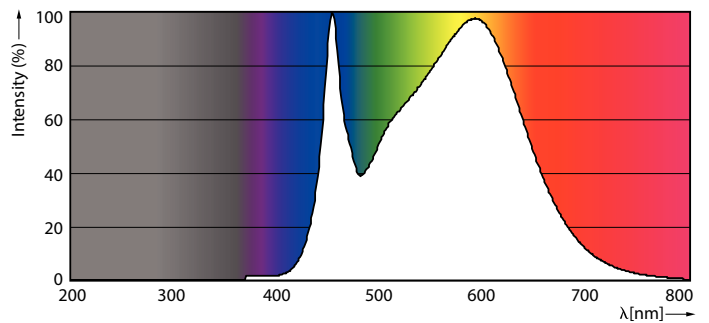
TLED 1200mm 16.5-36W 2100lm 4000K G13 D

Product	D1	D2	A1	A2	A3
MASTER LEDtube Sensor 1200mm HO 16.5W840 T8	25,8 mm	28 mm	1199,4 mm	1206,5 mm	1213,6 mm

Valonjakotiedot



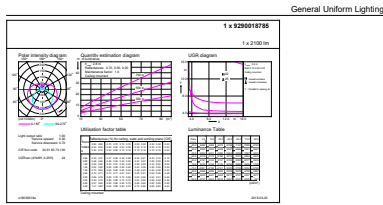
16-5W G13 840 4000K



16-5W G13

MASTER LEDtube EM/Mains

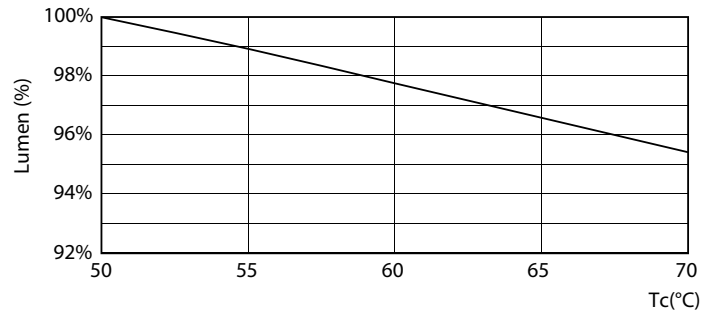
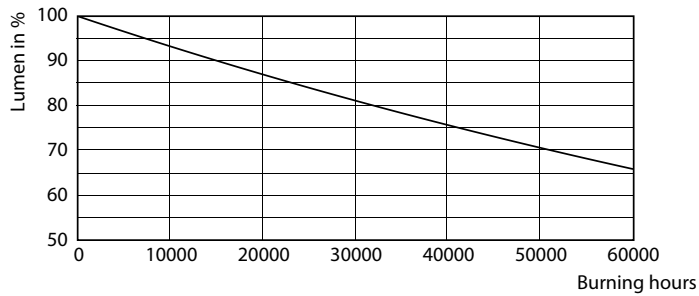
Valonjakotiedot



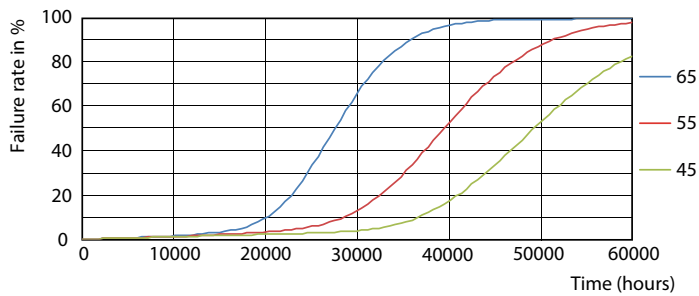
KALOSUX Photonics 4.5 Philips Lighting B.V. Page 1/1

16-5W G13 840 4000K

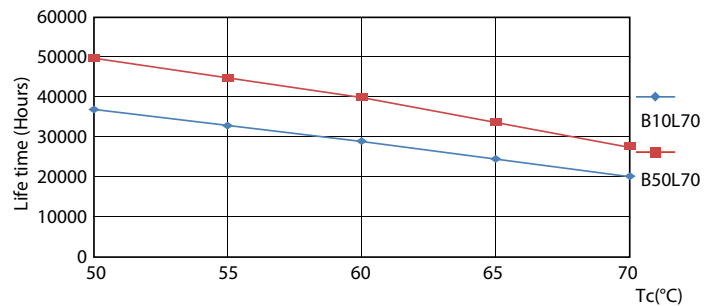
Käyttöikä



16-5W G13



16-5W G13

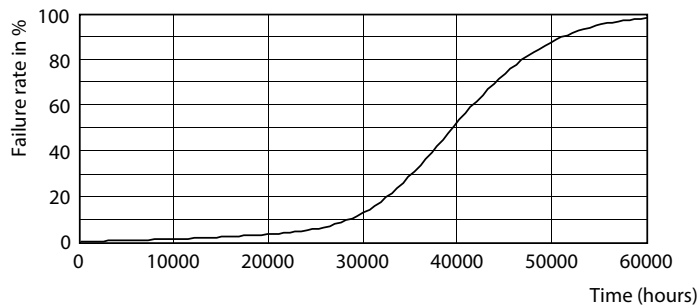


16-5W G13

16-5W G13

MASTER LEDtube EM/Mains

Käyttöikä



16-5W G13

